

Toimitilaa Hämeenkatu 15, 15110 Lahti



Myydään/sijoituskohde

Toimistotila 132 m² Lahden ydinkeskustassa

Tilatyyppe

Toimistotilaa	132 m ²
Liiketilaa	132 m ²
Työtilaa	132 m ²
Yhteensä	132 m ²

Myyntihinta

65000 EUR



Tilan tarjoaja

Habita Finland Oy

p. 010 585 5880, p. +358 50 4200229

lahti@habita.com | yana.mikheeva@habita.com

<http://www.habita.com>

Toimitilaa Hämeenkatu 15, 15110 Lahti**Kiinteistö**

Rakennuksen rakennusvuosi on 1984.

Kerroksia rakennuksessa on 5.

Hissi löytyy. Lämmitysmuodot ovat kaukolämpö, vesikiertoinen keskuslämmitys, patteri.

Yleisetiilat: ulkoiluvälinevarasto, väestönsuoja, kuivaushuone, jätekatos, parkkihalli.

Pysäköinti

Tontilla on 101 parkkipaikkaa.

Palvelut

Train, 0,50 km, Lahden Matkakeskus, rautatieasema. Train, 0,20 km, Lahden Kauppatorin linja-auto pysäkit.

Kulkuyhteydet

Juna, 0,50 km, Lahden Matkakeskus, rautatieasema. Juna, 0,20 km, Lahden Kauppatorin linja-auto pysäkit.

Muuta

Tarjolla on 132 m² kokoinen, kolmannen kerroksen toimistotila erinomaisella paikalla Lahden ydinkeskustassa. Tila muodostuu kahdesta erillisestä työhuoneesta sekä avarasta neuvotteluhuoneesta, jonka yhteydessä sijaitsee avokeittiö. Kokonaisuus on käytännöllinen ja soveltuva niin tiimityöhön kuin asiakastapaamisiinkin. Lisäksi tilassa on kaksi WC:tä, mikä tekee siitä toimivan myös suuremmalle käyttäjämäärälle. Sijainti keskellä Lahtea tarjoaa helpon saavutettavuuden, lähellä olevat palvelut ja sujuvat kulkuyhteydet. Tämä toimistotila on laadukas vaihtoehto yritykselle, joka etsii näkyvää ja käytännöllistä sijaintia keskustan parhaalla paikalla.

Rakennusvuosi

1984

Kerros

3

Energiatehokkuusluokka

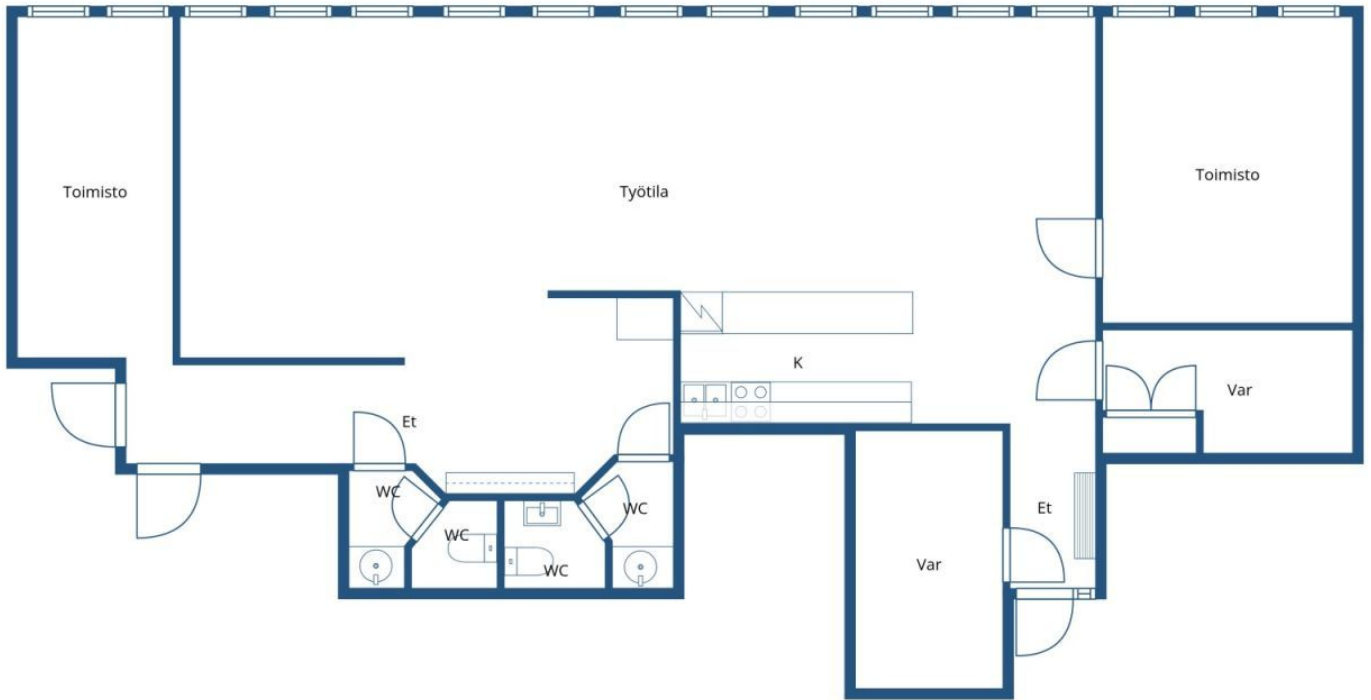
C

Toimitilaa Hämeenkatu 15, 15110 Lahti



Toimitilaa Hämeenkatu 15, 15110 Lahti

Pohjakuva suuntaa-antava



habita