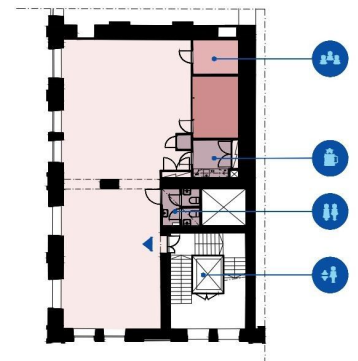


## Toimitilaa Itäinenkatu 13, 33200 Tampere



### Vuokrataan

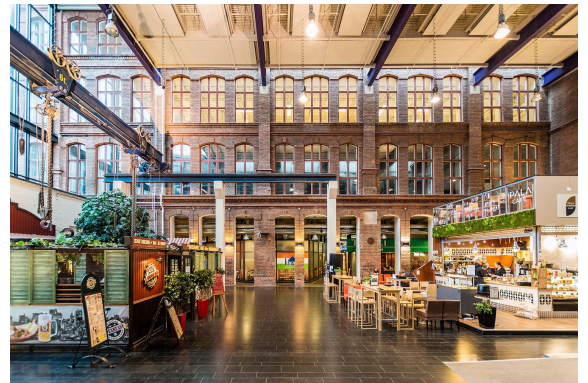
Kompakti toimistotila Siperia rakennuksen kulmassa, josta näkymät Keskustorille ja Itäiselle kadulle. Avotilaa sekä erillinen neuvotteluetä työttila. Perinteikäs Finlaysonin alue on vireä liike-elämän, vapaa-ajan ja kulttuuritapahtumien keskus, jossa toimivissa yli 100 yrityksessä työskentelee ja asioi päivittäin tuhansia ihmisiä. Alueen useat ravintolat ja kahvilat mahdollistavat maukkaat lounas- ja kahvihetket. Fin...

### Tilatyyppi

Toimistotilaa	177 m <sup>2</sup>
Yhteensä	177 m <sup>2</sup>

### Vuokra

0.00 e/kk



### Tilan tarjoaja

**RHG Real Estate**

p. 0407013005

info@rhg.fi | mika.tilli@rhg.fi

<https://rhg.fi>

## Toimitilaa Itäinenkatu 13, 33200 Tampere

---

### Yleiskuvaus

Kompakti toimistotila Siperia rakennuksen kulmassa, josta näkymät Keskustorille ja Itäiselle kadulle. Avotilaa sekä erillinen neuvottelu-että työtila. Perinteikäs Finlaysonin alue on vireä liike-elämän, vapaa-ajan ja kulttuuritapahtumien keskus, jossa toimivissa yli 100 yrityksessä työskentelee ja asioi päivittäin tuhansia ihmisiä. Alueen useat ravintolat ja kahvilat mahdollistavat maukkaat lounas- ja kahvihetket. Finlaysonin alueen vanhat tehdasrakennukset tarjoavat yrityksellesi uniikin toimintaympäristön Tammerkosken maisemissa. Alueen rakennukset ovat BREEAM In-Use -ympäristösertifioituja. Finlaysonin alue on helposti saavutettavissa omalla autolla, julkisin kulkuvälinein ja kevyellä liikenteellä. Keskustori ja rautatieasema ovat kävelymatkan etäisyydellä. Lisää kohteita [www.rhg.fi](http://www.rhg.fi)

### Huoneiden lukumäärä

---

1

### Energiatehokkuusluokka

---

Ei lain edellyttämää energiatodistusta

Toimitilaa Itäinenkatu 13, 33200 Tampere

