

## Toimitilaa Saksalankatu 28, 15100 Lahti



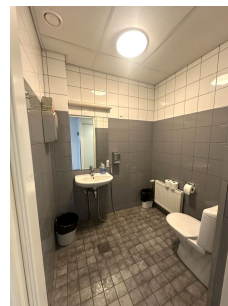
### Vuokrataan

#### Tilatyypit

Tuotantotilaa	135 m <sup>2</sup>
Varastotilaa	135 m <sup>2</sup>
Työtilaa	135 m <sup>2</sup>
Yhteensä	135 m <sup>2</sup>

#### Muuta

Kohde sijaitsee Lahden Saksalankadulla hyvien kulkuyhteyksien varrella. Sijainti tarjoaa nopeat yhteydet vanhalle valtatie 12:lle, eteläiselle kehätielle sekä E75-moottoritiele. Kiinteistöllä on erinomainen näkyvyys vilkkaalle Saksalankadulle, ja pihapiirissä on runsaasti pysäköintitilaa. Hallitilan pinta-ala on 135 m<sup>2</sup>, ja vapaakorkeutta on monenlaiseseen toimintaan. Varusteluun kuuluvat kaksi nosto-ovea sekä lattiakaivot. Tilan takaosassa on erillinen pieni toimistohuone. Vuokralaisella on käytössään kiinteistön yhteinen aulatila asiakkaiden vastaanottamiseen. Lisäksi käytettävissä on yhteiset sosiaali- ja taukotilat muiden vuokralaisten kanssa. Tila vapautuu 27.5.2026. Lisätiedot: Mikko Kantosaari, mikko.kantosaari@ttilaa.fi, p. 050 4434 055 / Siiri Eerola, siiri.eerola@ttilaa.fi, p.0500 492 011 Käy tutustumassa myös muihin



### Tilan tarjoaja

#### Suomen Toimitila Oy

mikko.kantosaari@ttilaa.fi | siiri.eerola@ttilaa.fi

<https://ttilaa.fi/>

## Toimitilaa Saksalankatu 28, 15100 Lahti

---

kohteisiimme osoitteessa: <https://ttilaa.fi/toimitilahaku>

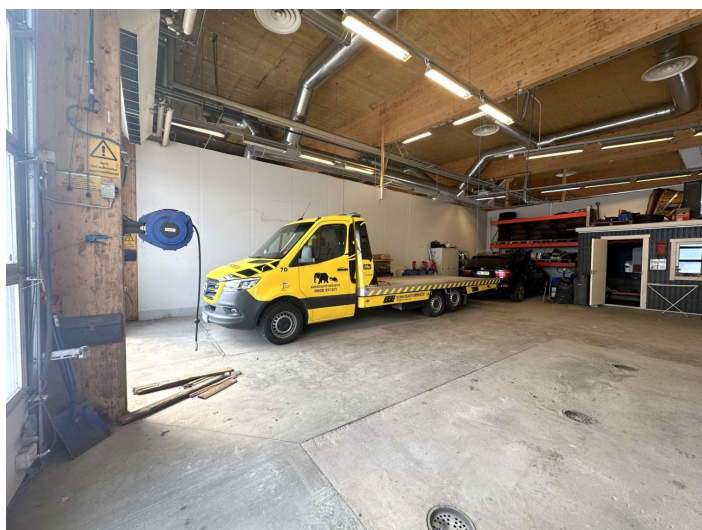
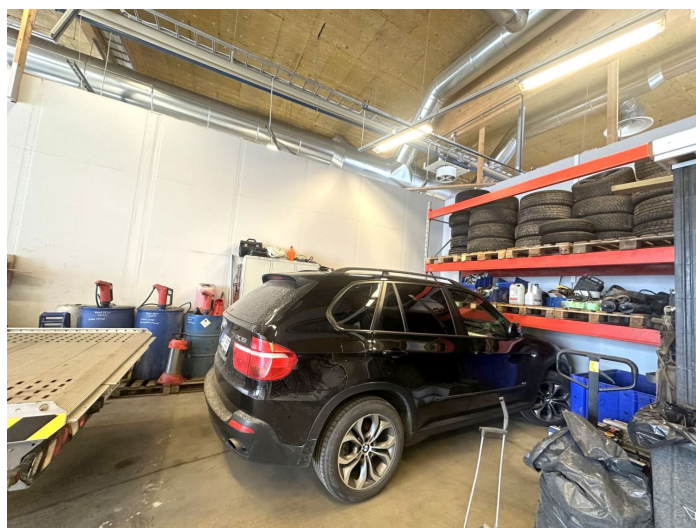
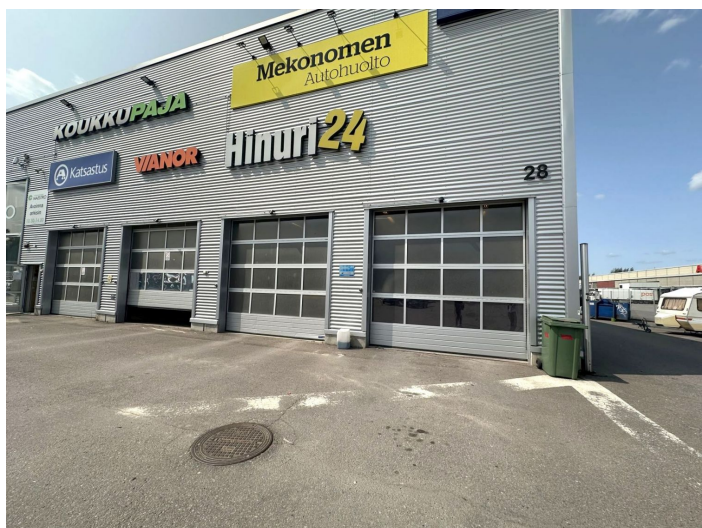
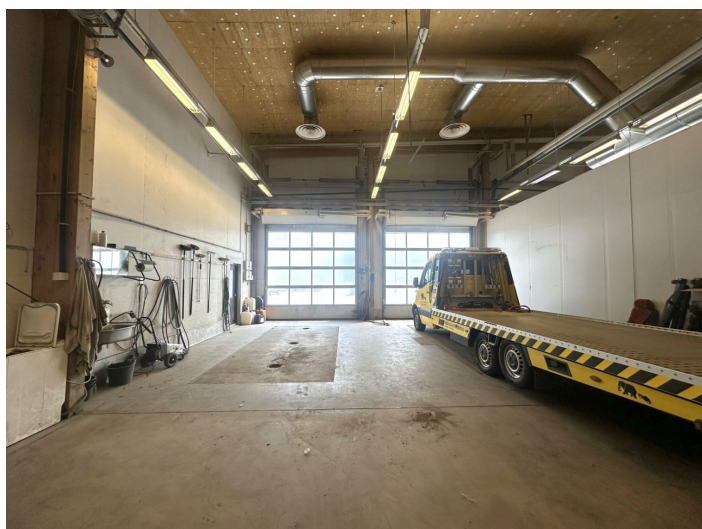
### Vapautuu

27.5.2026

### Kerros

Katutaso

Toimitilaa Saksalankatu 28, 15100 Lahti



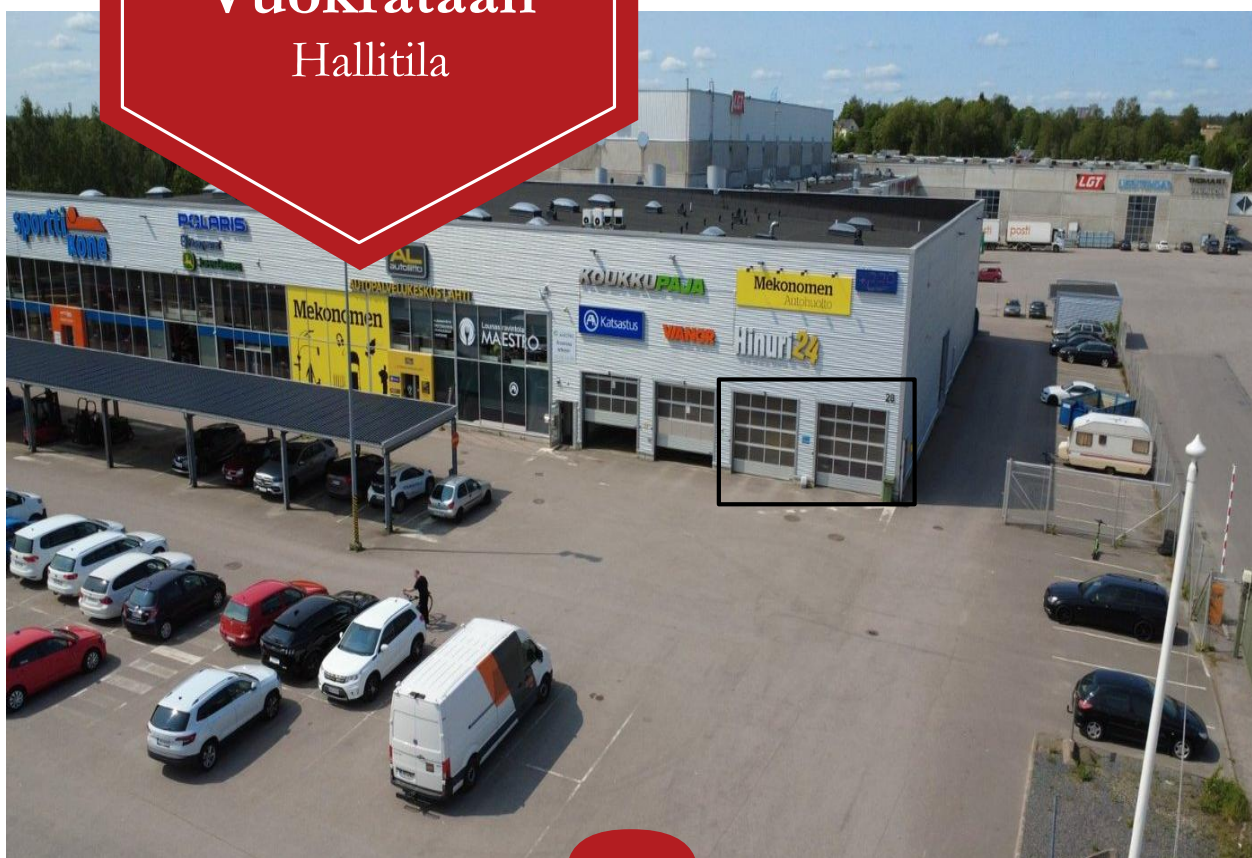
Toimitilaa Saksalankatu 28, 15100 Lahti



**Vuokrataan**  
Hallitila



SUOMEN TOIMITILA OY



**Saksalankatu 28**  
**15100 Lahti**

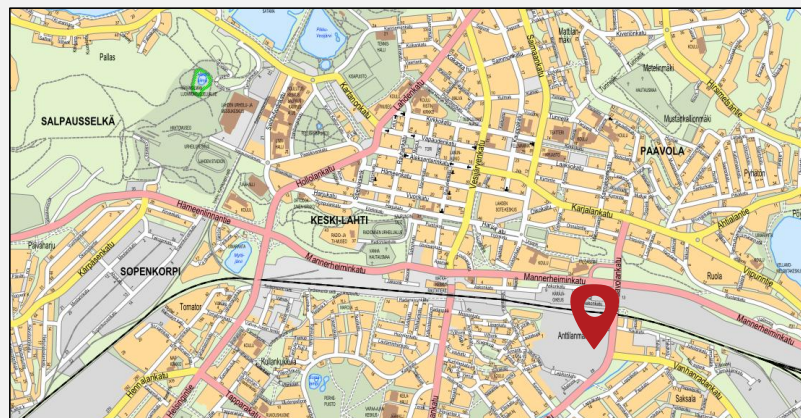
[www.ttilaa.fi](http://www.ttilaa.fi)

## Toimitilaa Saksalankatu 28, 15100 Lahti

### Saksalankatu 28, 15100 Lahti

<b>PINTA-ALA:</b>	135 m <sup>2</sup>
<b>KERROS:</b>	Katutaso
<b>VUOKRA:</b>	Sopimuksen mukaan
<b>VUOKRA-AIKA:</b>	Sopimuksen mukaan
<b>VAKUUS:</b>	3 kk vuokraa vastaava summa
<b>VAPAUTUMINEN:</b>	Tila vapautuu 27.5.2026
<b>MUUT TIEDOT:</b>	<p>Kohde sijaitsee Lahden Saksalankadulla hyvien kulkuyhteyksien varrella. Sijainti tarjoaa nopeat yhteydet vanhalle valtatie 12:lle, eteläiselle kehätielle sekä E75-moottoritiele. Kiinteistöllä on erinomainen näkyvyys vilkkaalle Saksalankadulle, ja pihapiirissä on runsaasti pysäköintitilaa.</p> <p>Hallitilan pinta-ala on 135 m<sup>2</sup>, ja vapaakorkeutta on monenlaisen toimintaan. Varusteluun kuuluvat kaksi nosto-ovea sekä lattiakaivot. Tilan takaosassa on erillinen pieni toimistihuone.</p> <p>Vuokralaisella on käytössään kiinteistön yhteinen aulatila asiakkaiden vastaanottamiseen. Lisäksi käytettävissä on yhteiset sosiaali- ja taukotilat muiden vuokralaisten kanssa.</p> <p>Tila vapautuu 27.5.2026.</p>

#### KARTTA:



#### SUOMEN TOIMITILA OY

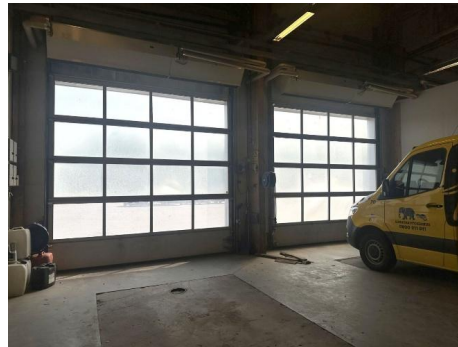
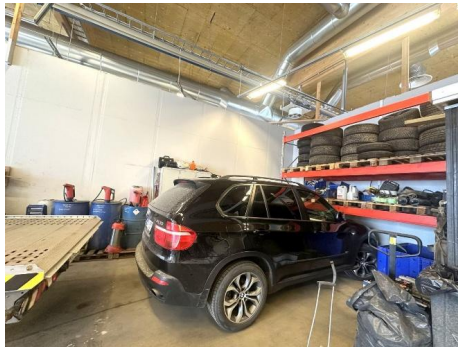
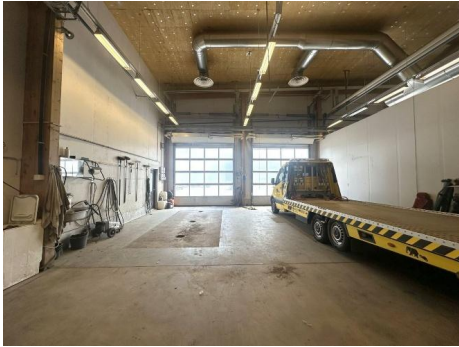
Rautatiekatu 19-21 B, 4. krs, 15110 Lahti ■ +358 (0)50 4434 055, +358 (0)500 492 011 ■ info@tilaa.fi ■ Y-tunnus 28789138 ■ tilaa.fi

Toimitilaa Saksalankatu 28, 15100 Lahti

---

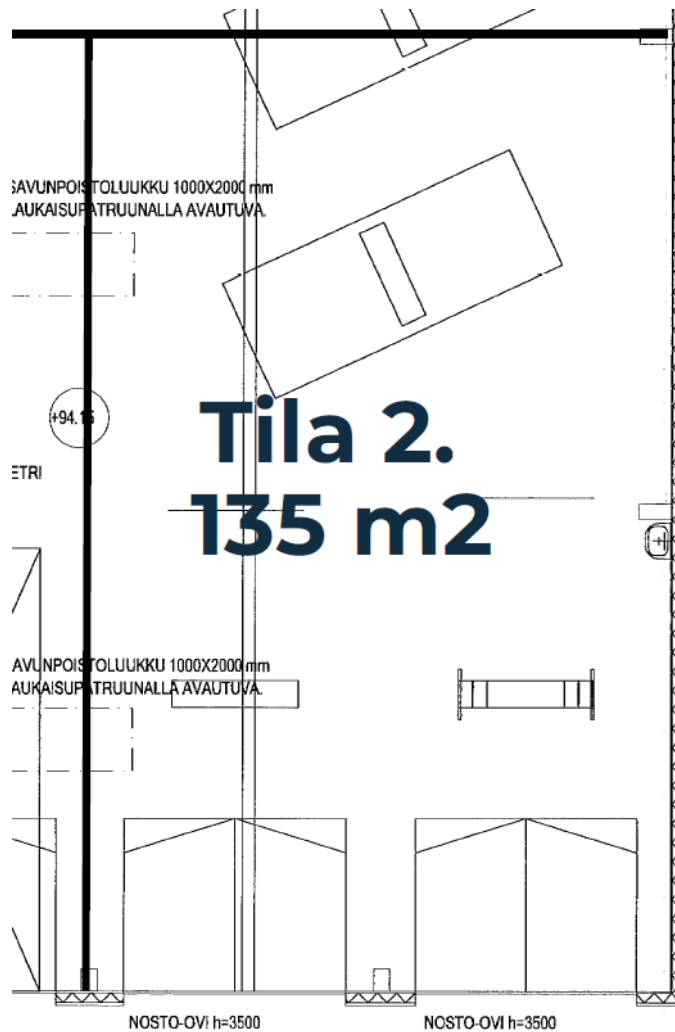
## Kuvia kohteesta

---



Toimitilaa Saksalankatu 28, 15100 Lahti

## Pohjapiirros



## Yhteystiedot



**Mikko Kantosaari**  
050 4434 055  
mikko.kantosaari@ttilaa.fi



**Siiri Eerola**  
0500 492 011  
siiri.eerola@ttilaa.fi

SUOMEN TOIMITILA OY

Rautatiekatu 19-21 B, 4. krs, 15110 Lahti ■ +358 (0)50 4434 055, +358 (0)500 492 011 ■ info@ttilaa.fi ■ Y-tunnus 28789138 ■ ttilaa.fi