

## Toimitilaa Sinimäentie 10, 02630 Espoo

---

### Vuokrataan

Kide 10 - Tuotanto/toimistotila 435 m<sup>2</sup>

#### Tilatyyppi

---

Toimistotilaa	435 m <sup>2</sup>
Tuotantotilaa	435 m <sup>2</sup>
Varastotilaa	435 m <sup>2</sup>
Yhteensä	435 m <sup>2</sup>

#### Vuokra

---

15-16 EUR/m<sup>2</sup>/kk + alv + sähkö

#### Kiinteistö

---

Muunneltava, monikäyttöinen toimisto-/pientuotantotila 435 m<sup>2</sup> maantasossa

Tämä B-rapussa sijaitseva toimisto-/pientuotantotila tarjoaa erinomaiset puitteet monenlaiseen käyttöön - toimistoksi, showroomiksi tai kevyen tuotannon tilaksi.

Tilaan johtaa taiteovet suoraan pihatasolta sekä henkilösäänkäynti B-rapun aulasta. Huonekorkeus on n. 3,2/3,7 m. Tilassa on 2 WC:tä ja selkeä, muunneltava pohjaratkaisu, joka sopii monenlaisiin käyttötarkoituksiin.

Tila on erinomainen valinta yritykselle, joka tarvitsee helposti saavutettavan ja käytännöllisen monitoimitilan esimerkiksi toimisto-, showroom- tai kevyen tuotannon käyttöön.

Yläpuolisista kerroksista on saatavilla erikokoisia toimistotiloja: vuokrat alkaen 15-16 EUR/m<sup>2</sup>/kk + alv + sähkö.

### Tilan tarjoaja

---

#### Logistila Oy

p. 050 345 3258

info@logistila.fi | karoliina.turppo@logistila.fi

<http://www.logistila.fi/>

## Toimitilaa Sinimäentie 10, 02630 Espoo

---

Kide10 - Toimistokiinteistö Espoon Sinimäessä näkyvällä paikalla

### Erinomainen sijainti

Kide10 sijaitsee näkyvällä paikalla Espoon Sinimäen alueella, Turun moottoritien varrella Kehä I:n ja Kehä II:n välissä. Tämä arkkitehtuuriltaan näyttävä toimistokiinteistö tarjoaa erinomaiset liikenneyhteydet eri puolille pääkaupunkiseutua. Bussipysäkki on vain 200 metrin päässä, Turunväylälle ja Kehä II:lle pääsee kahdessa minuutissa, Keran juna-asema on 3,7 kilometrin päässä ja lentokentälle on matkaa 21,4 kilometriä.

### Monipuoliset palvelut ja ilmaiset parkkipaikat

Kide10 tarjoaa monipuolisia toimitiloja niin pienille kuin suurillekin toimijoille kokoluokassa 15-6750 m<sup>2</sup>. Kide10:n yhteisössä toimii useita yrityksiä, ja se tarjoaa käyttäjilleen työarjessa tarvittavat palvelut: henkilöstöravintolan, kuntosalin, ja vuokrattavia neuvotteluhuoneita. Juuri valmistuneessa kokousmaailmassa järjestät helposti asiakastapaamiset ja -kokoukset. Syksyllä 2025 Kide10:n palvelutarjonta laajeni entisestään, kun kiinteistöön avattiin golf-simulaattori, joka tarjoaa vuokralaisille mahdollisuuden virkistäytyä ja harjoitella golftaitojaan sisätiloissa. Lisäksi edustussaanatilat on uudistettu kokonaisuudessaan.

Kide10:ssä on runsaasti pysäköintipaikkoja, jotka ovat vuokralaisten käytössä veloituksetta. Työmatkapyöräilijöitä varten löytyy lukittava pyörävarasto ja suihkutilat. Alueella on myös monipuolinen palvelutarjonta, joka tekee arjesta sujuvaa ja mukavaa.

### Inspiroiva ympäristö

**Toimitilaa Sinimäentie 10, 02630 Espoo**

---

Kide10 on toimitila, joka on osa Espoon Sinimäen aluetta, merkittävää liiketoiminta-aluetta. Vuonna 1988 valmistunut Kide10 rakennettiin alun perin Nokia Oyj:n tutkimuskeskuksen käyttöön. Nykyisin rakennuksessa toimii useita yrityksiä, ja se tarjoaa monipuolisia toimitiloja niin pienille kuin suurillekin toimijoille. Alueen monipuolinen palvelutarjonta tekee sijainnista suositun erityisesti erikoiskaupan ja toimistotilojen tarpeisiin.

Ota yhteyttä

Kiinnostuitko? Ota yhteyttä ja tule tutustumaan tiloihin!

Toimitilavälityspalvelumme on tilanhakijalle maksuton.

**Kerros**

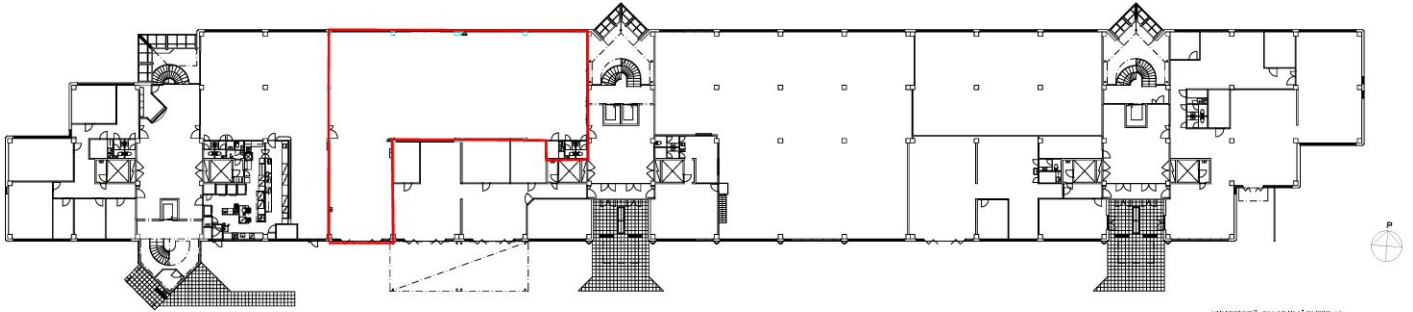
---

1

**Toimitilaa Sinimäentie 10, 02630 Espoo**

---

### Toimitilaa Sinimäentie 10, 02630 Espoo



KINTEISTÖ OY SINIMÄENTIE 10  
1. kerros  
Sinimäentie 10  
02630 Espoo

**Toimitilaa Sinimäentie 10, 02630 Espoo**