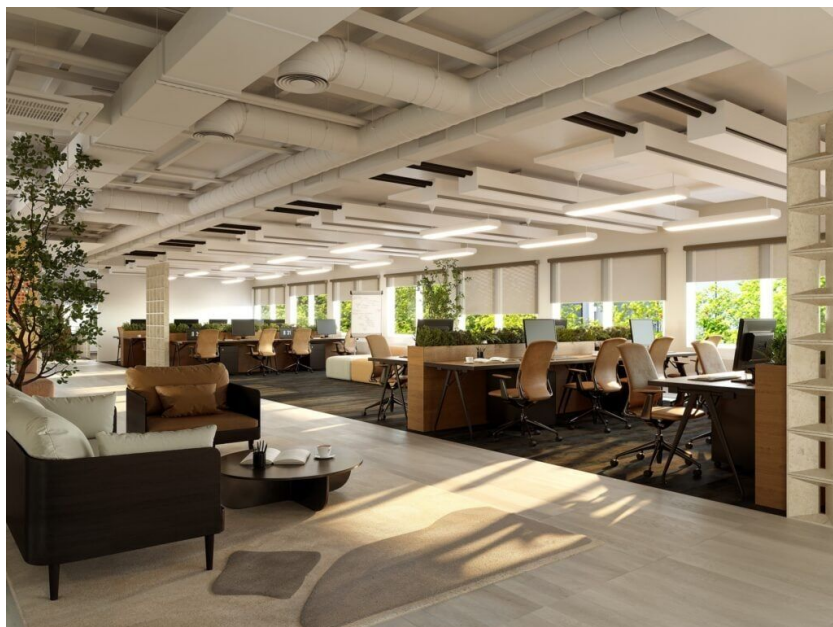


## Toimitilaa Valimotie 13, 00380 Helsinki



### Vuokrataan

Pitäjänmäessä on nyt vuokrattavissa kiinteistön koko viides kerros. Tila sisältää sekä yksittäisiä toimistohuoneita että runsaasti avointa tilaa. Lisäksi vuokrattavissa on myös osa kerroksesta, esimerkiksi jakamalla tila kahteen eri siipeen, 490 m<sup>2</sup> ja 844 m<sup>2</sup> kokoisiksi tiloiksi. Rappukäytävästä löytyy henkilöhissin lisäksi myös tilava tavarahissi, joka helpottaa muuttoa ja tilat voidaan räätälöidä vuokralaiselle sopiviksi. Valim...

### Tilatyyppi

Toimistotilaa	1334 m <sup>2</sup>
Yhteensä	1334 m <sup>2</sup>



### Tilan tarjoaja

#### Croisette Real Estate Partner

p. +358 400 585 857, p. +358400585857  
vuokraus@croisette.fi | vuokraus@croisette.fi  
<https://www.croisette.fi>

**Toimitilaa Valimotie 13, 00380 Helsinki****Yleiskuvaus**

Pitäjänmäessä on nyt vuokrattavissa kiinteistön koko viides kerros. Tila sisältää sekä yksittäisiä toimistohuoneita että runsaasti avointa tilaa. Lisäksi vuokrattavissa on myös osa kerroksesta, esimerkiksi jakamalla tila kahteen eri siipeen, 490 m<sup>2</sup> ja 844 m<sup>2</sup> kokoisiksi tiloiksi. Rappukäytävästä löytyy henkilöhissin lisäksi myös tilava tavarahissi, joka helpottaa muuttoa ja tilat voidaan räätälöidä vuokralaiselle sopiviksi. Valimo Centerin toimistot Pitäjänmäellä taipuvat moneen tarpeeseen. Kokonaisuus kattaa peräti neljä monipuolista kiinteistöä, joissa palvelut ovat kattavat sisältäen muun muassa aulapalvelut, lounasravintolan, laajat pysäköinti mahdollisuudet, vuokrattavat kokoustilat, kuntosali ja postituspalvelut. Lisäksi kiinteistöstä löytyy oma sauna. Me Croisettella autamme teitä löytämään teille parhaat tilat! Olemme puolueettomia asiantuntijoita ja tunnemme toimitilamarkkinat, talot sekä tilat vankalla kokemuksella. Meillä on välityksessä kaikki toimitilat ja tiedämme niiden alustavat vuokratasot. Tehtävämme on tehdä toimitilahaustanne onnistunutta ja helppoa. Saamme palkkiomme kiinteistönomistajalta, joten sinulle palvelumme on täysin maksuton. Jos kiinnostuit, ota yhteyttä sähköpostitse osoitteeseen [vuokraus@croisette.fi](mailto:vuokraus@croisette.fi) tai soita numeroon +358 4 00585857.

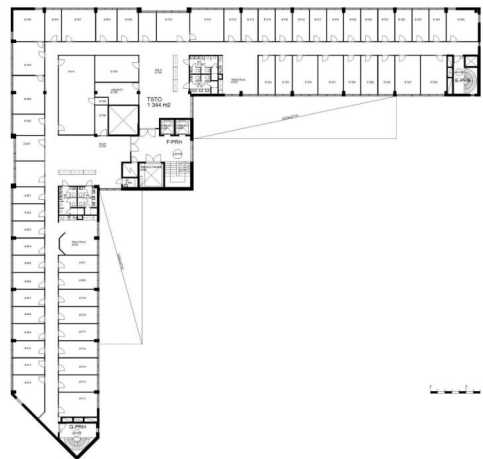
**Sijainti**

Etenkin julkisilla liikkuvalla kohteen sijainti on toimiva, sillä kiinteistöstä on vain muutama sata metriä Valimon juna-asemalle eikä tuleva Raide-Jokerikaan ole kovin kaukana.

**Energiatehokkuusluokka**

Ei lain edellyttämää energiatodistusta

**Toimitilaa Valimotie 13, 00380 Helsinki**



**Toimitilaa Valimotie 13, 00380 Helsinki**

