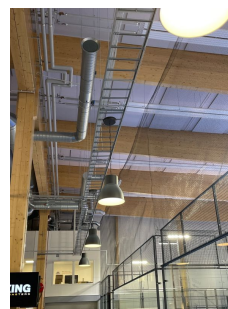
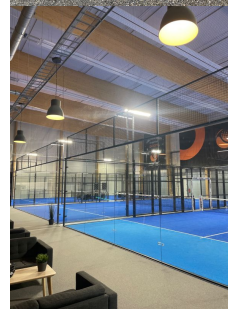


Toimitilaa Lehmonportintie 8, 80710 Lehmo



Vuokrataan

Vuokrataan Kontiolahdelta Masterparkin alueelta 2400 m² korkea varasto-/tuotantohalli

Tilatyyppi

Tuotantotilaa	2400 m ²
Varastotilaa	2400 m ²
Muuta tilaa	2400 m ²
Yhteensä	2400 m ²

Tilajako

Jaettavissa - Jaettavissa kahdelle käyttäjälle

Tilan tarjoaja

Comreal Oy LKV

p. 050 534 8001

anna-maija.hypponen@comreal.fi

<http://www.comreal.fi>

Toimitilaa Lehmonportintie 8, 80710 Lehmo

Kiinteistö

Vuokrataan Kontiolahdelta Lehmon alueella sijaitseva 2021 valmistunut 11 metriä korkea varasto-/tuotantohalli, joka toimii tällä hetkellä Padel-hallina. Halliin mahdollista rakentaa nosto-ovia ja muutkin muutokset mahdollisia. Piha-alue on asfaltoitu. Kiinteistö on kaukolämmössä. Tilat soveltuvat hyvin varastointiin, tuotantoon, liikuntaan yms. Soita ja kysy lisää.

Sijainti

Sijaitsee Lehmon alueella Kontiolahdessa. Julkinen bussiliikenne kulkee Vanhalla Nurmeksen tiellä. Lähellä sijaitsee kauppa, lounasravintola, parturi-kampaamo, fysioterapia

Tarkemmat tiedot

- ✓ Jaettavissa
- ✓ Näkyvällä paikalla

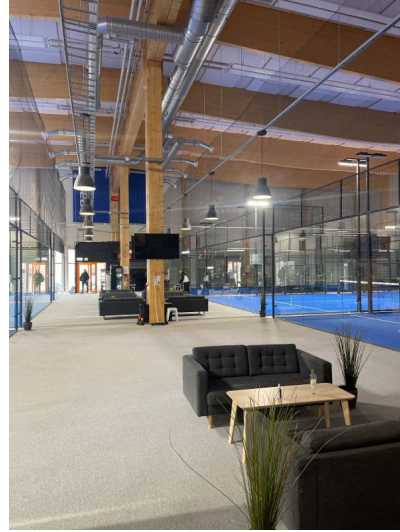
Vapautuu

01.07.2024

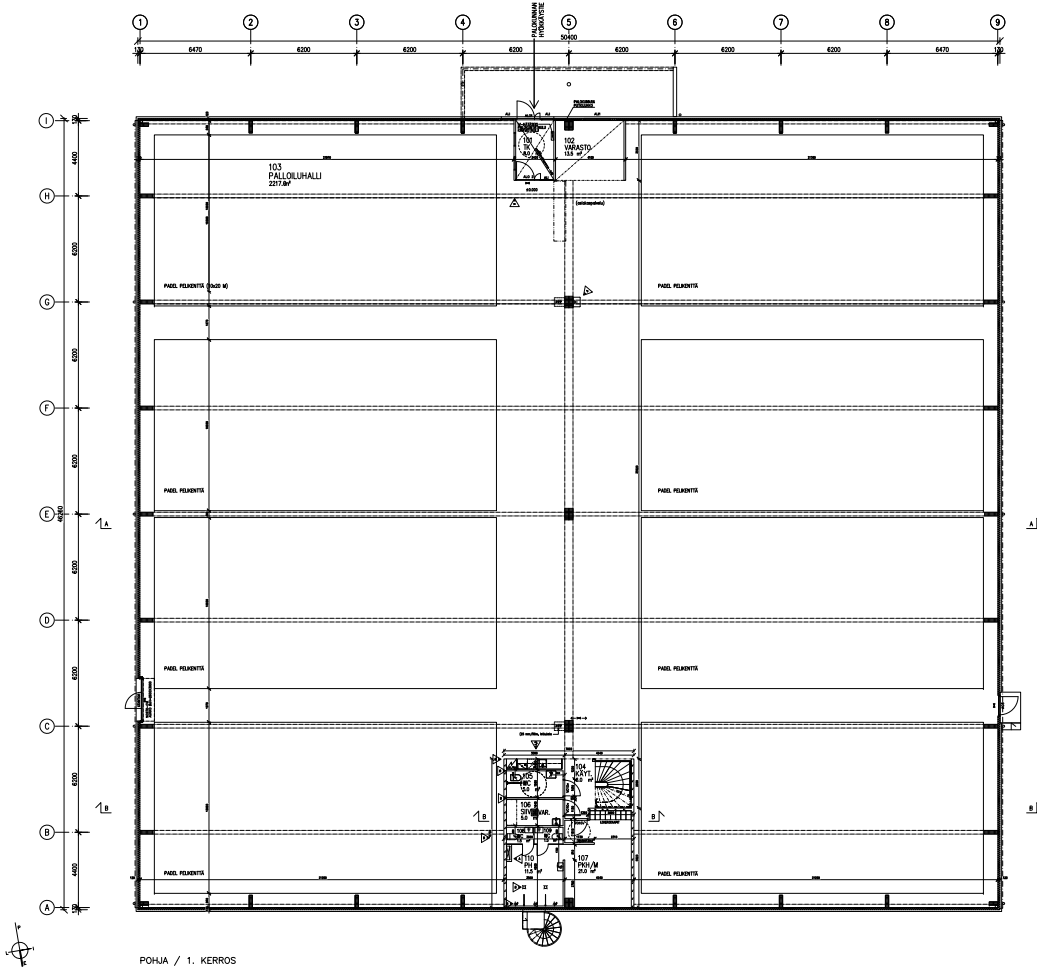
Energiatehokkuusluokka

Ei lain edellyttämää energiatodistusta

Toimitilaa Lehmonportintie 8, 80710 Lehmo



Toimitilaa Lehmonportintie 8, 80710 Lehmo



PALOKOINNIN EROTTAJASISÄLÖN JA LÄSTIKÖN RAJATUT MAKSUT LÖYMYKOHATMAKSUT

PALOKOINNIN PI

KERROSLAMMI 2 (2. KERROKSEN PASILLAN OSASTAMATTAMAAN 50 M²)

RANKAHEIKKUNEN KERROKSEN 6 250 M²

PALOMÄÄRÄYLLISYYSLUOKKA: I

SIIVOUSKOUSTO: I

KÄYTTÖALUE KOKONAISMAÄRÄT

PAIKKOINNIN ALUE 400 M² NÄKYMÄ

PAIKO-OSASTON ENNÄKÄISLÄ RAKENNUKSESSA SUURIN OSASTON ALA 2383 M² (2400 M²)

OSASTON RAKENNUKSESSA: ENNÄKÖ MÄÄLÄN JA LUPAJÄRJÄSTELMÄN MÜLLÄ LUOKKAMUOTO OLEVA OLETUKSI OLEVAAN KAITEEN OSAAIN EDD RAKENNUKSESSA 4 000 M² M² 500 000

KANTAVAN PÄÄRAKENTEEN PALOKESTAVUUSLUOKKA REG. YLEISOAJELMIEN RII

KIDARIN RIIKKU: MÄÄLÄ 40 M²

OSASTON RAKENNUKSESSA:

- SEKÄ MÄÄLÄ 40 M² (C-40) 40
- KÄITE MÄÄLÄ 40 M² (C-40) 40
- SEKÄ MÄÄLÄ 40 M² (C-40) 40

KULUNPUOLUSTUS RAKENNUKSESSA

- OSASTON LUOKKA JA (B-V, 40)
- SEKÄ MÄÄLÄ 40 M² (C-40)

RANKAHEIKKUNEN

- POSTIMÄRKÄPÖSTIKÖPÄSÄLLE
- ALUEKANTOALUEKÄLLE
- Paikoinnintie 50 m, 2 kpl + liikekassatietä 1 kpl / 300 m²
- KOKEELLISUUS KÄYTTÖN MÄÄLÄMÄÄN KÄYTTÖN MÄÄLÄMÄÄN

RANKAHEIKKUNEN RAKENNUKSEN MAALINPÖLTTÖMÄÄLÄMÄÄN

SÄÄMÄKÖSTO

MÄÄLÄMÄÄN MAALINPÖLTTÖMÄÄLÄMÄÄN (SÄÄMÄKÖPÄLÄMÄÄN 2 KPL)

LÄSTIKÖN MÄÄLÄMÄÄN MÄÄLÄMÄÄN RII 100-1000 ONKITA

MÄÄLÄMÄÄN 1 kpl + 1000 M² / 1 M² = 2500 M²

KORVAUSLUA KOKONAISMAÄLÄMÄÄN MÄÄLÄMÄÄN KÄITÄ, KÄITÄMÄÄN ENNÄKÖ MÄÄLÄMÄÄN KOKONAISMAÄLÄMÄÄN

JÄRJESTELMÄN MÄÄLÄMÄÄN ENNÄKÖ MÄÄLÄMÄÄN

PAIKOINNTUUS KÄYTTÖN MÄÄLÄMÄÄN KÄYTTÖN MÄÄLÄMÄÄN MÄÄLÄMÄÄN MÄÄLÄMÄÄN

KÄYTTÖN MÄÄLÄMÄÄN MÄÄLÄMÄÄN MÄÄLÄMÄÄN MÄÄLÄMÄÄN

LEHMOINNTUUSLUOKKA

100000 M² VUOKRATUN ENNÄKÖ MÄÄLÄMÄÄN 1000 M²

MÄÄLÄMÄÄN MÄÄLÄMÄÄN 400

MERKINNÄT

M = POSTIMÄRKÄPÖSTIKÖPÄSÄLLE

PPP = PAIKOINNTUUS

----- = PAIKO-OSASTON RAJA

POHJA / 1. KERROS

C 8.8.2021 MÄÄLÄMÄÄN		B 26.5.2021 MÄÄLÄMÄÄN	
A 24.5.2021 MÄÄLÄMÄÄN 101_VAR_102 JA RH 110 USATTU RAKENNUKSESSA			
KÄYTTÖN MÄÄLÄMÄÄN			
LEHMO	738	Paikoinnintie	2111
MÄÄLÄMÄÄN	2111	Paikoinnintie	2111
Lehmo		Paikoinnintie	
Lehmo	8070 LEHMO	POHJA 1. KERROS	1/200
ark		ark	2 c

