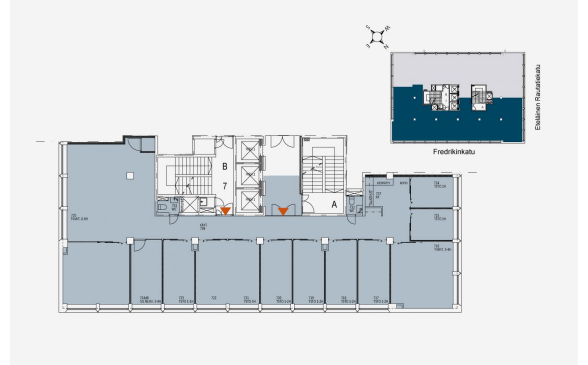


## Toimitilaa Fredrikinkatu 48, 00100 Helsinki



### Vuokrataan

#### Tilatyyppi

Toimistotilaa	264 m <sup>2</sup>
Yhteensä	264 m <sup>2</sup>

#### Kiinteistö

The Middle

#### Ympäristö

Bussipysäkki: alle 100 m, Metroasema: 100 m, Raitiovaunupysäkki: 100 m, Juna-asema: 800 m, Lentoasema: 19,4 km

#### Pysäköinti

Saatavilla

#### Kulkuyhteydet

Valokuitu

#### Muuta

Upea monimuotoinen toimistotila upeilla näkymillä 7.kerroksessa noin 264m<sup>2</sup>. Helsingin Fredrikinkatu 48:n toimitilakiinteistö on

### Tilan tarjoaja

#### LähiTapiola Kiinteistövarainhoito Oy

p. 040 823 3490

heli.jalonen@lahitapiola.fi

<https://toimitilat.lahitapiola.fi>

**Toimitilaa Fredrikinkatu 48, 00100 Helsinki**

---

valmistunut perinteikkääseen Autotalokortteliin vuonna 1962. Kiinteistö on käynyt läpi perusteellisen korjaushankkeen, jossa sen toimitiloja on avarrettu ja tehty avutiloiksi soveltuviksi. Kampin autotalokortteli sijaitsee näkyvällä paikalla Kampin kauppakeskuksen vieressä. Kohteeseen on erinomaiset julkiset kulkuyhteydet metrolla, raitiovaunulla ja busseilla. Yksityisautoille on maanalaista pysäköintitilaa korttelin omassa autohallissa, jonne on suora hissiyhteys toimistokerroksista. Pyöräilijöille on pyöräparkki.

**Rakennusvuosi**

---

1958

**Kerros**

---

7

**Energiatehokkuusluokka**

---

E2013, E2007, F2007