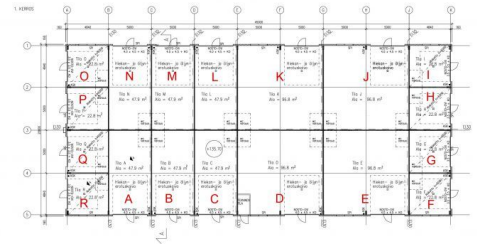


## Toimitilaa Laajamäentie 7, 13430 Hämeenlinna



### Vuokrataan

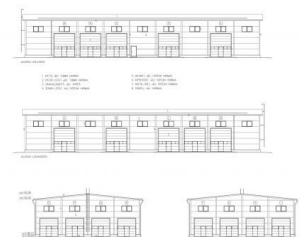
Vuokrattavana kaksi vierekkäistä hyvin varusteltua hallilohkoa!

#### Tilatyyppi

Varastotilaa	23 - 46 m <sup>2</sup>
Autotalli/-hallitilaa	23 - 46 m <sup>2</sup>
Yhteensä	23 - 46 m <sup>2</sup>

#### Vuokra

Alkaen 299 EUR/kk + alv



### Tilan tarjoaja

#### Tilat.fi

p. 0400 446 553, p. 0400 551 790, p. 0400-211288  
antti@soivio.fi | riikka@tilat.fi | maria-sofia@tilat.fi | aleksandra@tilat.fi  
<http://www.tilat.fi>

## Toimitilaa Laajamäentie 7, 13430 Hämeenlinna

### Muuta

Nyt Hämeenlinnan Moreenissa on vuokrattavana hyvät hallitilat. Tilat sopivat monenlaiseen varastointikäyttöön. Hallit (pohjakuvassa tila F ja G) sopii monenlaiseen varastointiin. Tilat ovat yhdistetty toisiinsa oviaukolla. Ei sovellu autokorjaamoksi, eikä autopesulaksi! Hyvin valaistun hallilohkon vapaa korkeus on 6 metriä ja yhden lohkon pinta-ala on 23 m<sup>2</sup>, eli yhteensä 46 m<sup>2</sup>. Molemmissa tiloissa on iso nosto-ovi käyntiovella, lattiakaivo hiekan ja öljyn erotuksella, vesipiste- ja wc-varaus, vesiposti ulkoseinässä sekä tilakohtainen ilmanvaihto, vesimittari ja sähkökeskus (2 x 16 A voimavirtapistokkeet ja 2 x valovirta). Lämmitysmuotona on vesikiertoinen lattialämmitys kaukolämmöllä. Rakennuksessa on valokuitu. Hallin F vuokrahinta on 299 EUR/kk + alv ja hallin G vuokrahinta on 299 EUR/kk + alv ja ne vuokrataan yrityskäyttöön. Rakennuksen piha on asfaltoitu ja aidattu. Aidassa on kännykällä kauko-ohjattava liukuportti (kello-ohjauksella auki arkisin 7-16). Alueella on kameravalvonta. Piha on tilava, siinä on hyvin pysäköintipaikkoja ja rakennuksen ympäri pääsee ajamaan niin, että pihassa voi operoida isollakin yhdistelmällä. Moreenin alue Hämeenlinnassa on keskeisellä sijainnilla Turun valtatie ja Hämeenlinnan väylän välissä hyvien yhteyksien päässä. Teollisuusalueella paljon muita yrityksiä ja alue on vilkkaassa kasvuvaiheessa. Hyvä hallitila monenlaiseen varastointiin!

Kohdetiedot Sijainti Katuosoite: Laajamäentie 7, 13430 Hämeenlinna Kaupunginosa: Moreeni Ympäristö: Teollisuusalue Tontti Pinta-ala: 4'147 m<sup>2</sup> Tontin omistus: Hämeenlinnan kaupunki Rakennus/huoneisto Pinta-alat: Noin 23 m<sup>2</sup> + 23 m<sup>2</sup> Kiinteistötyyppi: Hallirakennus Huoneistositelelmä: Varastohalli Kunto, varusteet ja palvelut: Nosto-ovi käyntiovella, lattiakaivo hiekan ja öljyn erotuksella, vesipiste- ja wc-varaus, vesiposti ulkoseinässä, varaus parvelle, kameravalvonta, aidassa kauko-ohjattava portti, valokuitu sekä tilakohtainen ilmanvaihto, vesimittari ja sähkökeskus Rakennusvuosi: 2022 Energiatodistus: Ei lain vaatimaa todistusta Lämmitys: Vesikiertoinen lattialämmitys kaukolämmöllä Pysäköinti: Pihassa Vapautuminen: Heti vapaa Vuokrahinta ja kulut Kuukausivuokra: 299 EUR/kk + alv (yhden hallin vuokrahinta) Vesimaksu: Mittauksen mukaan Sähkö: Mittauksen mukaan Lämmitys: Sisältyy vuokraan Muut ehdot: Minimisopimus 12 kk,

**Toimitilaa Laajamäentie 7, 13430 Hämeenlinna**

---

vakuus 3 kk:n vuokraa vastaava summa ja luottotietojen on oltava kunnossa

**Tarkemmat tiedot**

- ✓ Näkyvällä paikalla
- ✓ Katutasossa

**Rakennusvuosi**

---

2022

Toimitilaa Laajamäentie 7, 13430 Hämeenlinna

