

Toimitilaa Pursimiehenkatu 29, 00150 Helsinki



Vuokrataan

Media- ja suunnittelutoimistojen keskittymässä vuokrattavana vanhan teollisuustalon henkeen sopiva, nykyajan teknisten vaatimusten mukaan saneerattua, tekniikaltaan korkeatasoista pääosin kombitoimistotilaa. Tila on muuntojoustava ja siinä on korkeat huoneet. Ota yhteyttä ja sovi esittely, vuokrauspalvelumme on tilanhakijoille maksuton.

Tilatyyppi

Toimistotilaa	306 m ²
Yhteensä	306 m ²



Tilan tarjoaja

Senaatin Notariaatti Oy LKV

p. +358 9 7745 100

toimitilat@senaatinnotariaatti.fi | etunimi.sukunimi@senaatinnotariaatti.fi

<http://www.senaatinnotariaatti.fi>

Toimitilaa Pursimiehenkatu 29, 00150 Helsinki

Kiinteistö

KOY Merikortteli

Sijainti

Punavuori

Ympäristö

Kehittyvä Ruoholahden-Hernesaaren rantakortteli.

Pysäköinti

Kiinteistössä autohalli.

Palvelut

Talossa lounasravintola.

Kulkuyhteydet

Erinomaiset bussi- ja ratikkayhteydet.

Muuta

Talossa myös tavarahissi, sisäpihalla lastauslaituri.

Tarkemmat tiedot

✓ Hissi

Kerros

5/6

Energiatehokkuusluokka

Ei lain edellyttämää energiatodistusta

Toimitilaa Pursimiehenkatu 29, 00150 Helsinki



Toimitilaa Pursimiehenkatu 29, 00150 Helsinki



M E R I K O R T T E L I
Pursimiehenkatu 29-31



Toimitilaa Pursimiehenkatu 29, 00150 Helsinki

*'Tiesimme heti, että Merikortteli olisi täydellinen meille:
korkeat huoneet, valoisa ja energinen. Tästä tulisi
ehdottomasti pysyvä kotimme''*
Jive Väänänen, Producer, Moskito Television Oy

Toimitilaa Pursimiehenkatu 29, 00150 Helsinki

Nykyään pääosin toimistokäytössä oleva Merikortteli on ylväs historiallinen tehdasrakennus energisellä Punavuoren alueella, Helsingin ydinkeskustan eteläpuolella. Punatiilisen yhtenäisen julkisivun taakse kätkeytyy 28 000 m²:n kortteli täynnä ainutlaatuisia työtiloja. Poikkeuksellinen huonekorkeus ja jyrkävä tehdasmaisen rakenne luovat rakennukselle upean ilmeen, josta pääsevät nauttimaan useat rakennuksen kuudessa kerroksessa toimivat yritykset. Merikortteliä ympäröi urbaani ja monipuolinen kaupunkimiljö – kahviloita, baareja, ravintoloita ja pieniä kivijalkakauppoja sekä suurlähetystöjä ja historiallisia asuinrakennuksia. Rakennus sijaitsee erinomaisten julkisten liikenneyhteyksien varrella, puistojen ja rantareittien läheisyydessä. Merikorttelissa toimii eri alojen suunnittelijoita, konsulttitoimistoja sekä mainos- ja muun luovan alan yrityksiä. Useat näistä työyhteisöistä verkostoituvat ja tekevät yhteistyötä muiden Merikorttelin yritysten kanssa. Työyhteisöjä yhdistävät erilaiset yhteiset tapahtumat ja vuokralaisten yhteisöllisyyden tunne – useat ovat ylpeitä "kodistaan".



Toimitilaa Pursimiehenkatu 29, 00150 Helsinki

Punavuoren sydämessä

Merikortteli sijaitse Helsingin sydämessä trendikkäällä Punavuoren designalueella. Alueella sijaitsee historiallisia asuinrakennuksia, toimistorakennuksia ja katutasossa olevia eri alan yrityksiä. Eläväisestä ja viihtyisästä kaupunginosasta löytyy kahviloiden lisäksi suuri valikoima erilaisia ravintoloita ja pieniä kivijalkakauppoja. Lähistöllä on myös ruokakauppoja ja muita palveluita. Merikorttelissa sijaitsee Alepa sekä kaksi suosittua kahvilaa. Helsingin kaunis eteläinen rantaviiva kahviloineen, satamineen ja merimaisemineen on myös lähellä – Eiranrannan uimarannalle kävelee viidessä minuutissa.

Merikortteliin pääsee helposti kävellen tai polkupyörällä ja myös raitiovaunu- ja linja-autoyhteydet ovat erinomaiset. Lähin raitiovaunupysäkki sijaitsee aivan kiinteistön vieressä. Kauppatorille on raitiovaunulla ainoastaan kahdeksan minuutin matka. Merikorttelin pysäköintihallissa ja sisäpihalla on parkkitilaa 180 autolle, joten autollakin tulo on helppoa. Helsinki-Vantaan lentokenntä on vain 30 minuutin ajomatkan päässä. Merikorttelin läheisyydessä sijaitsevaa satama-alue kehitty jatkuvasti; tulevana vuosina alueen teolliset toimitilat antavat tilaa yhä useammalle asuinrakennukselle, hotellille ja puistolle.

Etäisyydet

Kauppatori: 2 km / 22 minuuttia kävellen / 8 minuuttia raitiovaunulla / 9 minuuttia polkupyörällä
Rautatieasema: 1,8 km / 15 minuuttia raitiovaunulla / 22 minuuttia kävellen / 8 minuuttia polkupyörällä
Kamppin keskus: 1,5 km / 12 minuuttia linja-autolla / 17 minuuttia kävellen / 5 minuuttia polkupyörällä
Helsinki-Vantaan lentoasema: 21 km / 30 minuuttia autolla

Merikorttelin Sisällä:

Kaffa Roastery
Moko Market & Café
Alepa (ruokakauppa)

Ravintolat, kahvilat ja baarit:

1. Ravintola Nerone
2. Ravintola Lungberg
3. Kahvila Suomi
4. Ravintola Punavuoren Ahven
5. Café Agricola
6. Ravintola Ani
7. Ravintola Tori
8. Ravintola Kaow Thip
9. Kynsilaukka Ravintola Garlic
10. Ravintola Villa Thai
11. Pizzeria Dennis
12. Kanniston Leipomo
13. Ravintola Salve
14. Ravintola Merimakasiini
15. Ravintola Il Bucatino
16. Kahvila Nonna
17. Ravintola Fulbari

Kaupat & Palvelut:

18. Tietokonekauppa Bitmaster
19. Kotihotelli Merikatu
20. Alepa Ruokakauppa
21. Aleksanterin Teatteri
22. Hietalahden Kauppahalli
23. Alko
24. S-Market Ruokakauppa
25. Neste Oil (huoltoasema)
26. Nosturi (klubi)
27. Länsiterminaali
28. Jooga studiot
29. Helsinki Core Trainers Kuntosali
30. Tapahumakeskus Telakka
31. Hernesaaren Jäähalli
32. Uudenmaan Autohalli
33. Hietalahden Pysäköinti (500 parkkipaikkaa)

Julkisen Liikenteen Linjat:

Raitiovaunu
1A Eira - Käpylä
3 Eira - Kallio
6 Hietalahti - Arabia
Bussi
14 Hernesaari - Kamppi - Pajamäki
17 Kruununhaka - Kamppi - Viiskulma
18 Eira - Munkkivuori
20 Eira - Lauttasaari

Toimitilaa Pursimiehenkatu 29, 00150 Helsinki

"Asiakkaamme tulevat mielellään käymään toimitiloissamme ja nauttivat Merikorttelin ilmapiiristä – joidenkin mukaan Merikorttelissa on New Yorkin tunnelmaa!"

Kaisa Blomstedt, sis.ark,"

Kaisa Blomstedt, sis.ark, Studio Kaisa B. Oy



Toimitilaa Pursimiehenkatu 29, 00150 Helsinki



Teollisuuden symboli

1920-luvulla valmistuneessa Merikorttelissa valmistettiin puhelinkaapeleita Suomen puhelinverkkoa varten. Rakennuksen koko korttelin kiertävä pohjasuunnitelma mahdollisti pitkien kaapelien työstämisen läpi rakennuksen. Merikorttelista tuli Suomen ensimmäinen moderni teollisuustalo, jossa oli vuokralla useita yrityksiä. Suomen Sähkölampputehdas (Airam) oli yksi näistä yrityksistä 1950-luvulla. Airam kehitti tuolloin muun muassa legendaarisen valaistuksen 1952 valmistuneelle Olympiastadionille ja sen tulostaululle.

Myöhemmin Merikorttelissa toimivat useat merkittävät suomalaiset yritykset, kuten ABB, Kone and Nokia. Kertomusten mukaan Nokian päätös lähteä mukaan elektroniikka-alalle tehtiin yrityksen sijaitessa juuri Merikorttelissa. Nykyään Merikorttelissa sijaitsee monipuolinen joukko yrityksiä, jotka yhdessä muodostavat ainutlaatuisen työyhteisön.

Toimitilaa Pursimiehenkatu 29, 00150 Helsinki

*'Rakennus ei ole tavanomainen toimistorakennus – se on
ennemminkin kuin suurperhe täynnä värikkäitä, innovatiivisia ihmisiä'*
Pia Backholm, HR Director, Aller Media Oy



Toimitilaa Pursimiehenkatu 29, 00150 Helsinki

Yritykset jotka vuokraavat toimistotilaa Merikorttelista saavat enemmän kuin vain fyysisen tilan toiminnalleen; heistä tulee osa yhteistä isompaa työyhteisöä. Monet Merikorttelin yrityksistä hyötyvät yhteistyöstä ja verkostoitumismahdollisuuksista muiden siellä sijaitsevien yritysten kanssa. Merikorttelin vuokrattavien tilojen muunneltavuus on mahdollistanut, että yrityksen vuokraama tilakokonaisuus on voinut kehittyä yrityksen mukana – useat pitkäaikaiset vuokralaiset ovat laajentaneet vuokraamiansa tiloja useita kertoja yritystensä kasvavia tilantarpeita vastaaviksi.

Esimerkkejä Merikorttelin työyhteisön tämänhetkisistä yrityksistä:

Aller Media Oy
Avaus Marketing Innovations Oy
Crasman Oy
Hasan & Partners Oy
Kaffa Roastery
Marketing Clinic Finland Oy
Moko Market & Café
Moskito Television Oy
Spotify
Studio Kaisa B. Oy
Suomi24.fi
Universal Music Oy

Toimitilaa Pursimiehenkatu 29, 00150 Helsinki

'Teemme usein yhteistyötä toisten Merikorttelissa olevien yritysten kanssa -- täällä on vahva yhteisöllisyyden henki.'

Jive Väänänen, Producer, Moskito Television Oy

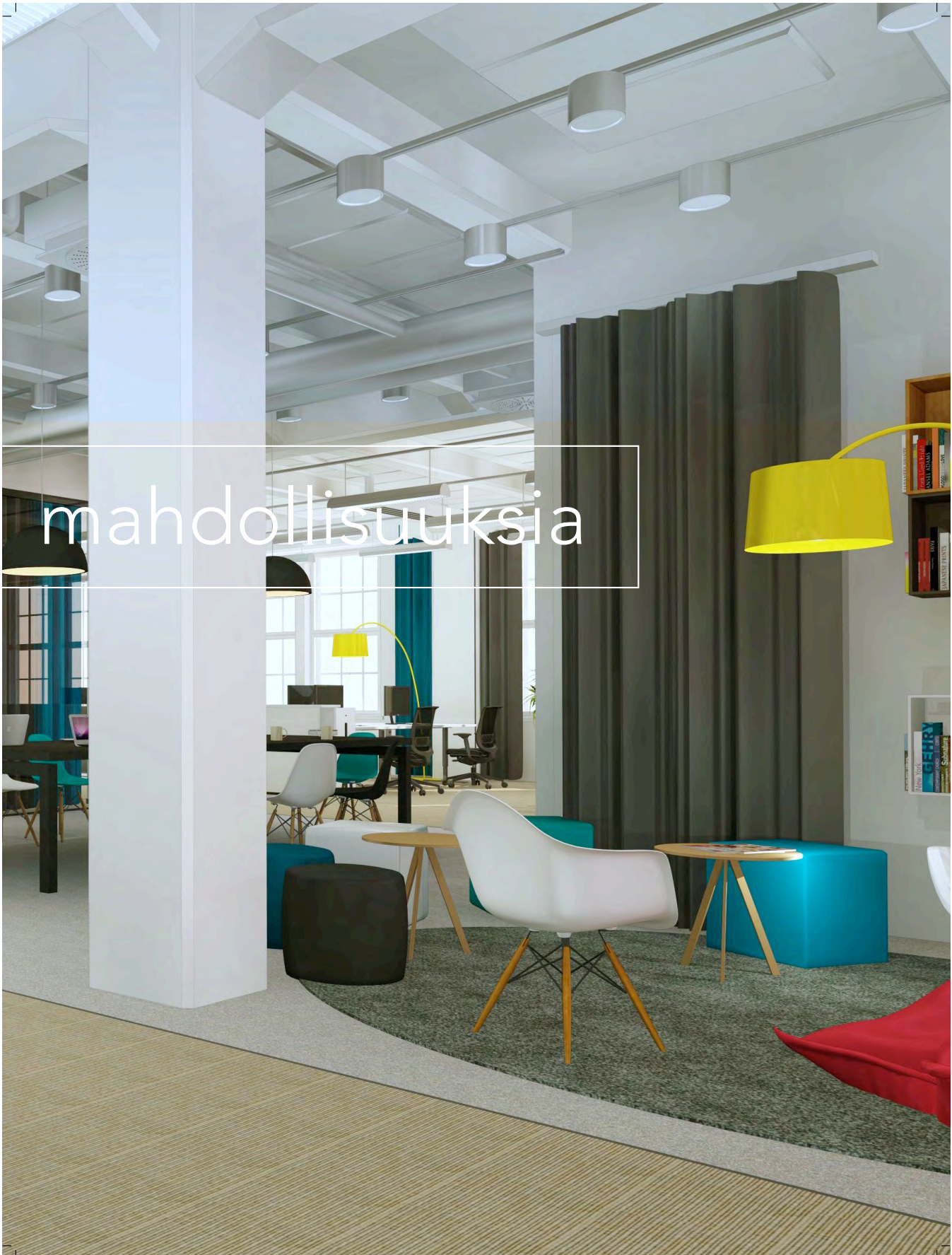


Toimitilaa Pursimiehenkatu 29, 00150 Helsinki



Taiteilijan näkemys

Toimitilaa Pursimiehenkatu 29, 00150 Helsinki



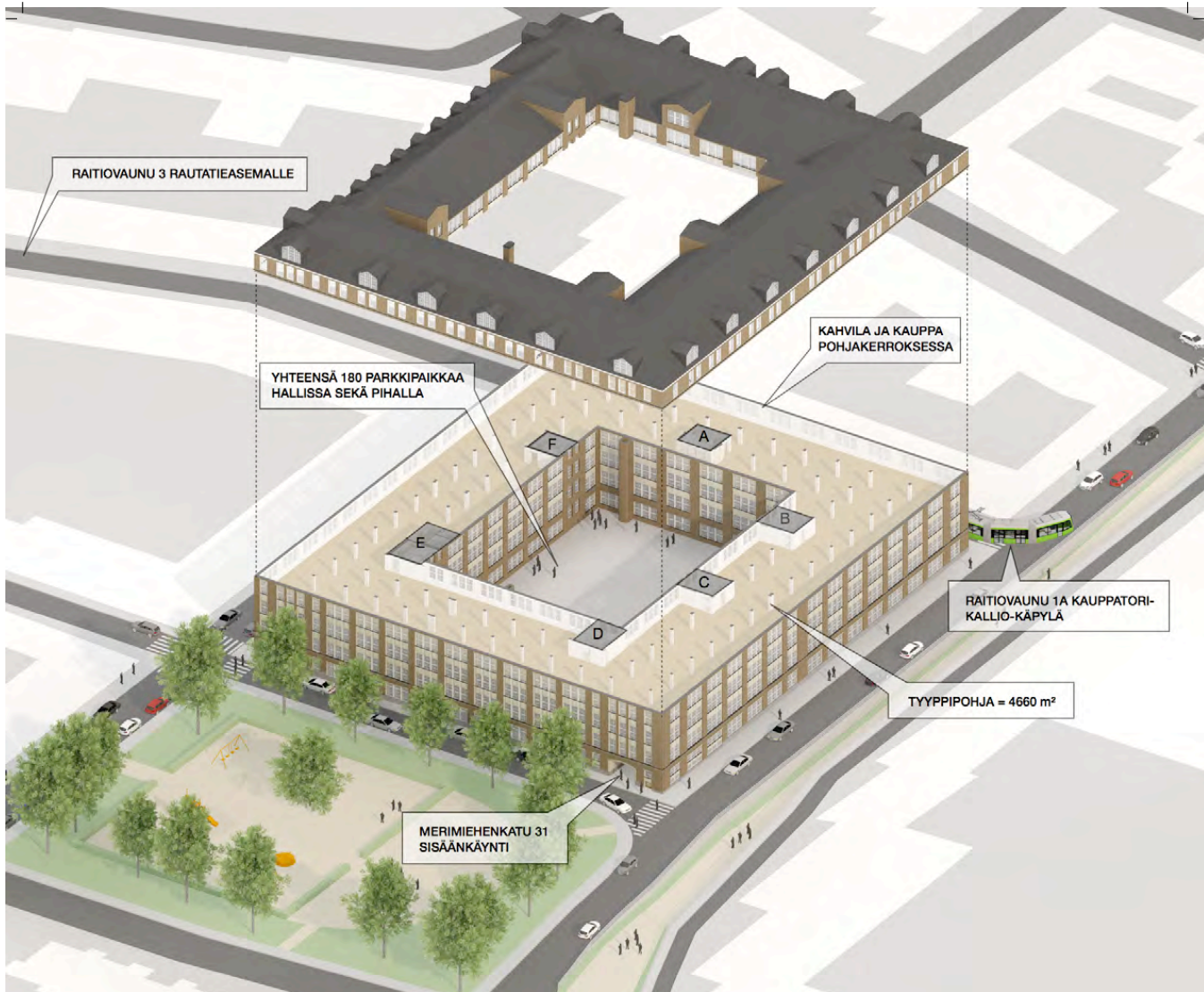
Toimitilaa Pursimiehenkatu 29, 00150 Helsinki

'Yrityksemme on ollut Merikorttelissa jo 12 vuotta, ja hyvästä syystä: Merikortteli vastaa tarpeitamme ja siitä on tullut olennainen osa brändiämme'

Kaisa Blomstedt, sis.ark, Studio Kaisa B. Oy



Toimitilaa Pursimiehenkatu 29, 00150 Helsinki

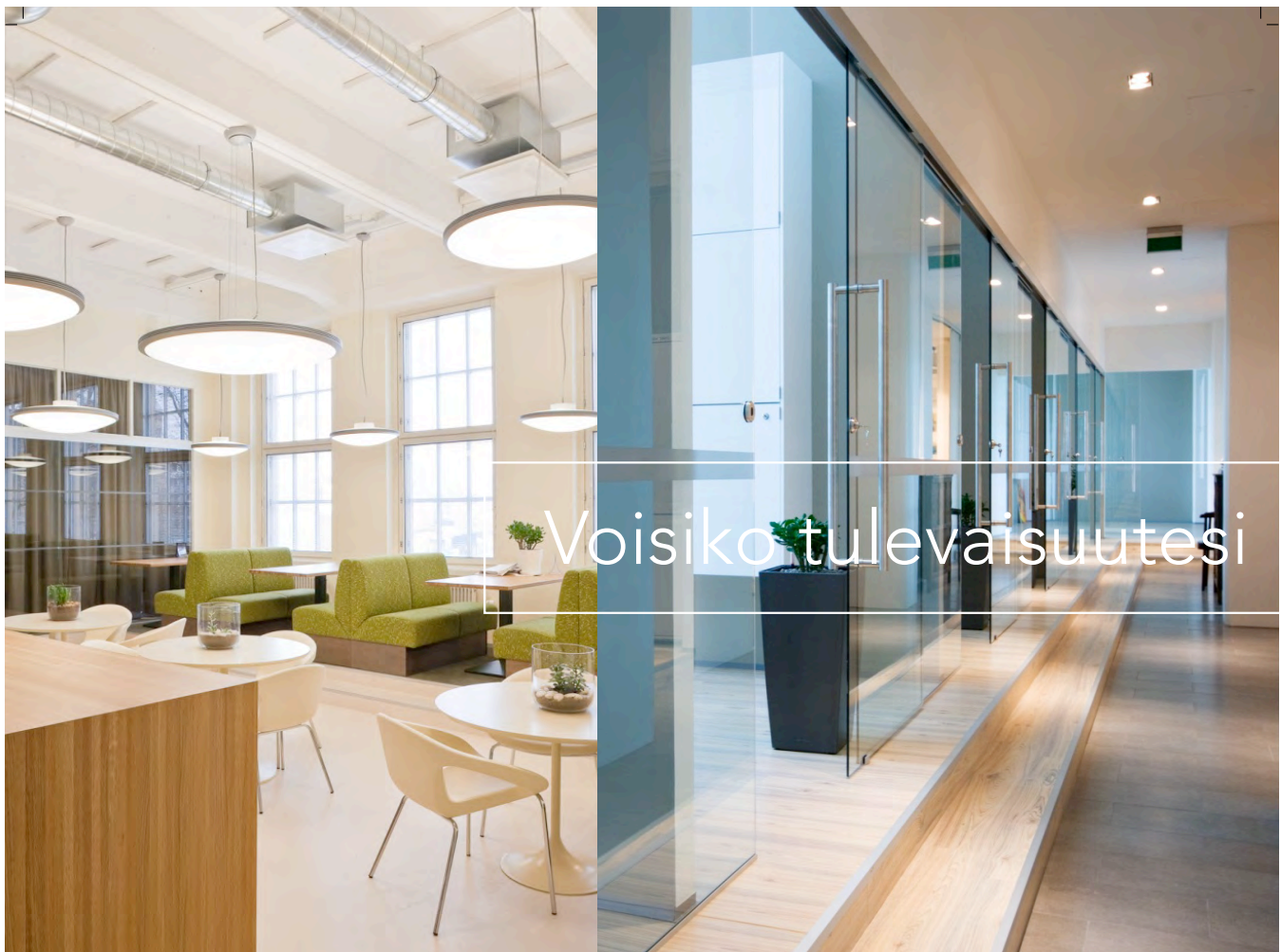


Rakennus

Merikorttelissa on kuusi kerrosta, joissa jokaisessa on vuokrattavana erikokoisia ja joustavia toimitiloja, jopa 4660m² kerrosta kohti. Jokaiseen kerrokseen on ympäröiviltä kaduilta ja sisäpihalta helppo pääsy – porraskäytäviä hisseineen on kuusi. Rakennuksessa on myös useita tavarahissejä. Lastauslaiturit, pyöräsuoja sekä parkkipaikat, joita vuokralaiset voivat vuokrata käyttöönsä, sijaitsevat toimivalla sisäpihalla, joka on ahkerassa käytössä. Sisäpihalla järjestetään myös erilaisia tapahtumia. Lisäksi rakennuksen pohjakerroksessa on yhteensä 180 parkkipaikkaa.

Merikorttelin selkeä rakenne tekee useiden erilaisten pohjaratkaisujen suunnittelusta helppoa ja joustavaa. Suuret tilat, ylväs huonekorkeus ja rakennuksen pilareiden tukema runko antavat suunnittelulle vapautta: avokonttorikäyttöä eivät rajoita kantavat seinät ja rakennuksen keskiosiin mahtuu neuvottelu- ja työhuoneita ja muita aputiloja – mikä on usein tehokkaaksi koettu ja toimiva ratkaisu. Suurista ikkunoista tulviva luonnonvalo valaisee tilat ja niistä voi ihailla upeita ympäröiviä maisemia: kauniita historiallisia rakennuksia ja kattomaisemaa, Punavuoren eloisaa katukuvaa ja muuttuvaa satama-aluetta.

Toimitilaa Pursimiehenkatu 29, 00150 Helsinki



esimerkkejä Merikorttelin tiloista – tilaratkaisuja ja tyylejä lukuisia

Toimitilaa Pursimiehenkatu 29, 00150 Helsinki



*'Merikorttelissa on parhaat puolet uudesta ja vanhasta
– laadukkaasti toteutetut nykyaikaiset mukavuudet
jykevässä perinteikkäässä rakennuksessa'*
Tiia Popovic, Communications & Marketing, Kaffa Roastery

Toimitilaa Pursimiehenkatu 29, 00150 Helsinki



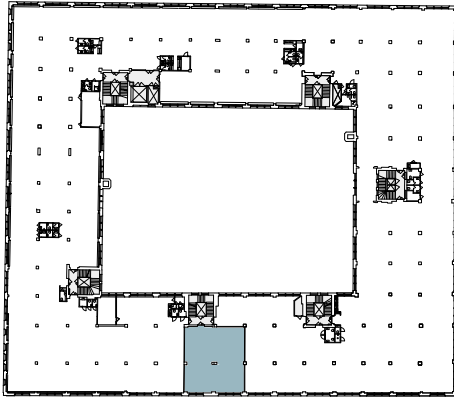
Voit nauttia täydellisen kahvikupillisen Merikorttelin kahdessa erinomaisessa kahvilassa, Kaffa Roastery –pienpaahdimossa ja Moko Market & Café – sisustusmyymälä-kahvilassa.

'Aller on sijainnut rakennuksessa jo yli 22 vuotta ja toimitilamme on kasvanut kanssamme. Voimme lämpimästi suositella Merikorttelia!'

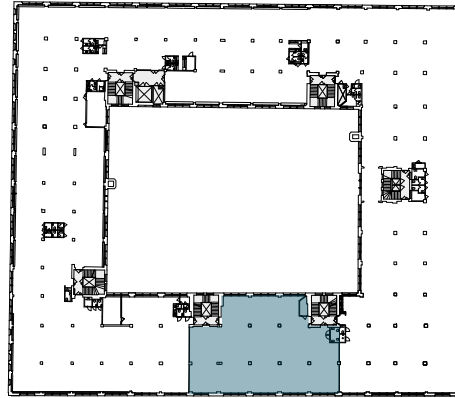
Pia Backholm, HR Director, Aller Media Oy



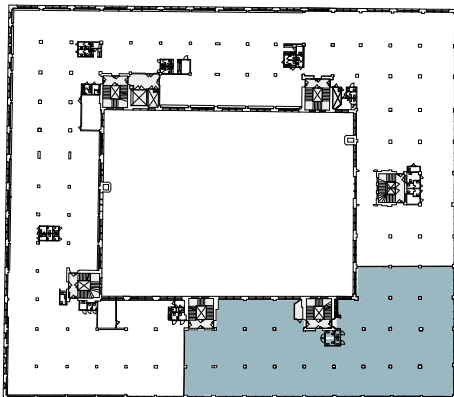
Toimitilaa Pursimiehenkatu 29, 00150 Helsinki



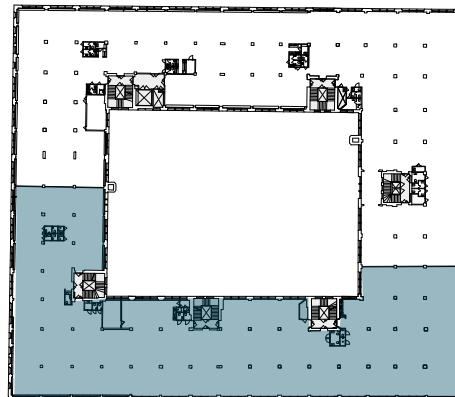
163m²



505m²



1105m²



2182m²

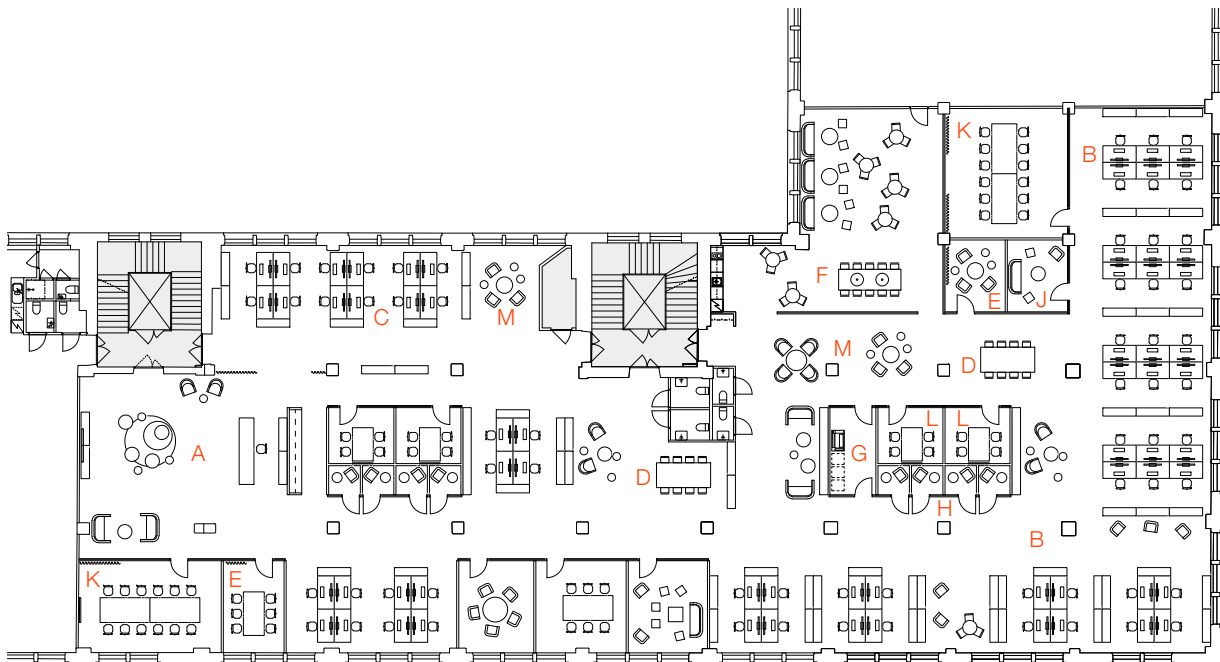
Vuokrausmahdollisuudet

Tarjolla on useita tilaratkaisuja. Kaikki Merikorttelin vuokrattavat tilat ovat avaria ja valoisia, niissä on korkeat huoneet ja jyrkät teollisuusestetiikka. Yhtenäinen pohjapiirros ja toistuva rakenne antavat miltei rajattomat mahdollisuudet vuokrattavan tilan koon osalta (yllä olevat neljä esimerkkiä esittelevät tiloja, jotka ovat kooltaan 163m² – 2182m²). Rakennuksen koko kerros voidaan myös vuokrata yhdelle yritykselle, jolloin käytössä on yli 4000 m² yhdessä tasossa.

Kehittyvä tila

Edellä esitetystä pohjapiirrosmallista ilmenee, miten rakennus soveltuu erinomaisesti moderniksi monitilatoimistoksi, joka muodostuu nimeämättömistä työpisteistä avokonttorissa sekä keskittyneeseen työhön ja tiimityöskentelyyn tarkoitettuista erityisistä alueista. Hyvin suunniteltu monipuolinen tilaratkaisu tuo parhaimmillaan tehokkuutta työskentelyyn ja innostaa vapaaseen tiedonvälitykseen kollegoiden kesken. Yleisen työtilan ja keskittyneelle työskentelylle tarkoitettutilan erottaminen vaikuttaa myönteisesti myös viihtymiseen työpaikalla.

- A Vastaanottoaula ja vierailijoille tarkoitettu tila
- B Keskittyneen työn alue
- C Yleinen työtila
- D Tiimityöalue
- E Tiimihuone
- F Sosiaalinen tila, keittiö
- G Kopio- ja tulostustila
- H Puhelinhuone
- J Innovaatiotila / brainstorming-tila
- K Neuvotteluhuone
- L Videoneuvotteluhuone
- M Lounge, showroom tai rinnakkain työskentelyn tila



Typical Unit, with 'smart office' solution. 1105m²

Toimitilaa Pursimiehenkatu 29, 00150 Helsinki



Toimitilaa Pursimiehenkatu 29, 00150 Helsinki

Vuokrataan
TOIMITILAA
(09) 7745 100

