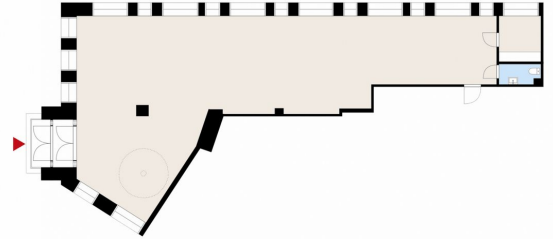


## Toimitilaa Kaisaniemenkatu 13, 00100 Helsinki



### Vuokrataan

Vapautumassa ainutlaatuinen liiketila Helsingin keskustassa osoitteessa Kaisaniemenkatu 13. Tila sijaitsee suoraan vuonna 1920 rakennetun arvokiinteistön kulmassa. Rakennus toimii maamerkinä keskustaan saavuttaessa ja tarjoaa erinomaisen näkyvyyden vilkkaasti liikennöidyn kadun varrella. Liiketilän koko on 177 neliometriä ja se soveltuu erityisen hyvin erikoisliikkeelle, joka arvostaa keskeistä sijaintia...

#### Tilatyyppi

|            |                    |
|------------|--------------------|
| Liiketilaa | 177 m <sup>2</sup> |
| Yhteensä   | 177 m <sup>2</sup> |

#### Tilan tarjoaja

##### CRE PREMISES

p. 020 7290 710

asiakaspalvelu@premises.fi

<http://www.premises.fi>

## Toimitilaa Kaisaniemenkatu 13, 00100 Helsinki

### Yleiskuvaus

Vapautumassa ainutlaatuinen liiketila Helsingin keskustassa osoitteessa Kaisaniemenkatu 13. Tila sijaitsee suoraan vuonna 1920 rakennetun arvokiinteistön kulmassa. Rakennus toimii maamerkkinä keskustaan saavuttaessa ja tarjoaa erinomaisen näkyvyyden vilkkaasti liikennöidyn kadun varrella. Liiketilän koko on 177 neliometriä ja se soveltuu erityisen hyvin erikoisliikkeelle, joka arvostaa keskeistä sijaintia ja hyvää näkyvyyttä. Tilassa on suuret ikkunat kahteen suuntaan, ja kulmapaikka tuo lisäarvoa brändin esille tuomiseen. Kaisaniemenkadun ja Fabianinkadun muodostamassa kiilassa sijaitseva toimistotalo katsoo isojen panoraamaikkunoiden läpi kohti Kaisaniemen puistoa ja Siltasaarenrantaa. Rauhallinen talo sopii yhtä lailla pankkiiriliikkeelle tai valtion virastolle. Ympäristössä on runsaasti yliopiston yksiköitä. Kaisaniemenkadulta käsin on helppo asioida ydinkeskustassa. Asiakaskäynnillä tai lounaalla voi piipahtaa jalan. Työssäkäynninkin kannalta sijainti on erinomainen. Alalovelta voi laskeutua Kaisaniemen metroasemalle tai hypätä raitiovaunuun. Rautatientori on muutaman askeleen päässä, ja pysäköintitilaa löytyy Kluuvin ja Kaisaniemen halleista. Lisätietoja numerosta 020 7290 710. Lisää kohteita osoitteessa [www.premises.fi](http://www.premises.fi). Kohteella ei ole lain edellyttämää energiatodistusta tai energialuokka ei tiedossa. Kerros: 1

### Kulkuyhteydet

Loistavat julkiset kulkuyhteydet. Aivan vieressä on metroasema ja raitiovaunujen 3, 6 ja 9 pysäkit. Juna-asemalle on matkaa noin 500 m. Läheisyydessä on myös useita parkkihalleja.

### Vapautuu

-