

Toimitilaa Rautatienkatu 20, 33100 Tampere



Vuokrataan

Vuokrataan Tampereen ydinkeskustasta perinteistä toimistotilaa n. 763 m². Toimisto kattaa koko rakennuksen kolmannen kerroksen, tilat on jaettavissa kahteen tai kolmeen osaan tarpeen mukaan, ja tiloja voidaan muokata vuorkalaisen tarpeisiin. Osassa tiloja on viilentävät ilmalämpöpumput asennettu. Etäisyys rautatieasemalle sekä Hämeenkadulle n.100 metriä. Kolme sisäänkäyntiä ja hyvät tauko- ja sosiaalityilat. Tila on a...

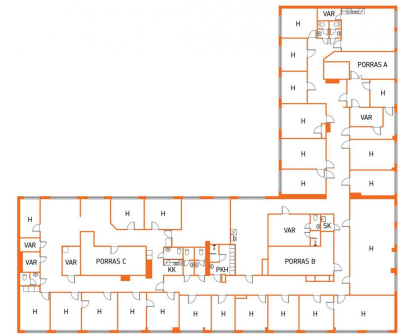
Tilatyyppe

Toimistotilaa	763 m ²
Yhteensä	763 m ²

Tilajako

Jaettavissa - Tila on jaettavissa. Tila on jaettavissa kahteen tai kolmeen osaan.

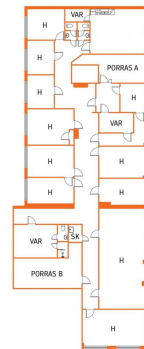
Vuokra



PohjatKuvat.com

Pohjakava suuntaa-antava, ei mittakaavassa.

OP Koti 



PohjatKuvat.com

Pohjakava suuntaa-antava, ei mittakaavassa.

OP Koti 

Tilan tarjoaja

OP Koti Sisä-Suomi Oy LKV

p. 050 389 6811

opkoti.pirkanmaa@op.fi | vaino.kahkonen@op.fi

Toimitilaa Rautatienkatu 20, 33100 Tampere

10682.00

Yleiskuvaus

Vuokrataan Tampereen ydinkeskustasta perinteistä toimistotilaa n. 763 m². Toimisto kattaa koko rakennuksen kolmannen kerroksen, tilat on jaettavissa kahteen tai kolmeen osaan tarpeen mukaan, ja tiloja voidaan muokata vuorkalaisen tarpeisiin. Osassa tiloja on viilentävät ilmalämpöpumput asennettu. Etäisyys rautatieasemalle sekä Hämeenkadulle n.100 metriä. Kolme sisäänkäyntiä ja hyvät tauko- ja sosiaalityilat. Tila on arvonlisäverovelvollinen. Vesimaksu sisältyy vuokraan, vuokralainen ottaa oman sähkösopimuksen. Kysy vuokraa välittäjältä. Vuokrapyynti: 14EUR/m² alv. 0%. vuokraan lisätään arvonlisävero. vesimaksu ja lämmitys sisältyy vuokraan. Kiinteistössä jätehuolto joka sisältyy vuokraan. Vuokralainen ottaa oman sähkösopimuksen Onko tämä kiinnostava toimitila? Ota yhteyttä välittäjään Väinö Kähkönen, 050 389 6811 tai vaino.kahkonen@op.fi

Kiinteistö

E luku: 156

Lisätietoa saneerauksista

1991 Uudet ikkunat (ulkop. Alumiinia) 1996 Lämmönsiirtimet 1999 Huopakate uusittu 2006 Puuikkunoiden kunnostus ja patteriventtiilit uusittu 2007 Jätekatos 2007 Pohjaviemärit 2008 B- ja C-rapun hissit uusittu, kaidehissi B-rappuun 2010 B- ja C-rapun ulko-ovien uusiminen 2010 Katutason liiketilojen ikkunoiden uusiminen 2010 Lastauslaiturin katto 2011 Ovikuva puhelimet 2006-2011 Mittavasti kph-saneerauksia asunnoissa 2013 Lämmöntalteenottojärjestelmä / Lämmönsiirtimet 2015 Julkisivun korjaus 2017 IV-järjestelmä uusittu 2021 IV-puhdistus, huolto ja säätö, pihakannen bitumitiivistys 2022 Pihakannen parkkihallin katon veden ohjauksen uusiminen 2024 Kiinteistön lukitus uusittu (Abloy Easy) 2025 Huoneistojen palovaroittimet uusittu (1/60m²). Kunnossapitovastuu jatkossa yhtiöllä. 13.5.2025 Hallitus on päättänyt toteuttaa LVV-kuntotutkimukset Isännöitsijäntodistus 8.2 ja 8.3: (yhtiöltä) ei vaadita asunto-osakeyhtiölain mukaista kunnossapitotarveselvitystä, yhtiöllä ei ole yhtiökokouksen hyväksymää suunnitelmaa

Toimitilaa Rautatienkatu 20, 33100 Tampere

rakennusten ja kiinteistöjen kunnossapidosta sekä uudistamisesta. Isännöitsijäntodistus 8.5: Vuonna 2025 suunnitellaan mahdollisesti tehtäväksi lasijulkisivujen korjauksia ja LVV-kuntotutkimuksia

Muuta

Muut maksut: Vuokrapyynti: 14EUR/m² alv. 0%. vuokraan lisätään arvonlisävero. vesimaksu ja lämmitys sisältyy vuokraan. Kiinteistössä jätehuolto joka sisältyy vuokraan. vuokralainen ottaa oman sähkösopimuksen Autopaikat vuokrataan taloyhtiöltä, jonotusperiaatteella. Huoneiston yhtiöjärjestyksen mukainen käyttötarkoitus: toimisto. Huoneistolle ei kuulu kellari- tai vinttikomeroa. Isännöitsijäntodistuksella on maininta vesivahingoista B- ja C-rapussa, tämä vesivahinko on vaurioittanut tämän toimiston C-portaan päässä olevia tiloja jotka on taloyhtiön toimesta korjattu ja tarkastettu. Pinta-alaa ei ole tarkastusmitattu.

Tarkemmat tiedot

✓ Jaettavissa

Vapautuu

Heti

Huoneiden lukumäärä

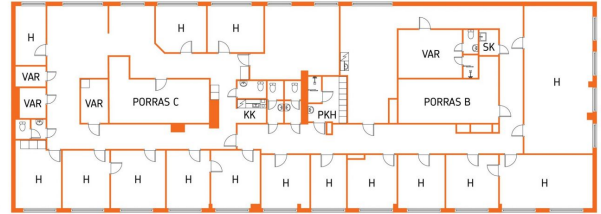
26

Toimitilaa Rautatienkatu 20, 33100 Tampere



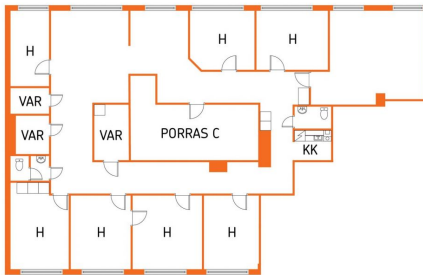
POHJAKUVA

Pohjakuva suuntaa-antava, ei mittakaavassa.



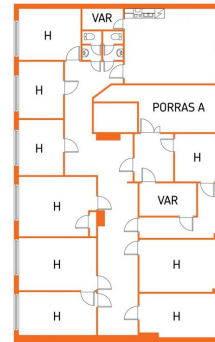
POHJAKUVA

Pohjakuva suuntaa-antava, ei mittakaavassa.



POHJAKUVA

Pohjakuva suuntaa-antava, ei mittakaavassa.



POHJAKUVA

Pohjakuva suuntaa-antava, ei mittakaavassa.

