

Toimitilaa Seilorinkatu 1, 00980 Helsinki



Vuokrataan

Vuokrattavana 2345 m² varastotila, jonka vapaa korkeus on hieman yli 6 metriä ja lattiakantavuus 4 000 kg/m². Varastossa on 6 lastaustaskua, lastauslaituri ja ramppi isolla ovella. Tilassa on myös pieni toimisto, sosiaalitytöt, keittiö ja taukotila. Lisäksi kiinteistöllä on isot piha-alueet. Vuosaaren Logistiikkakeskus on osa vuonna 2008 valmistunutta modernia ja nykyaikaista sataman logistiikka-alueett...

Tilatyyppi

Varastotilaa	2345 m ²
Yhteensä	2345 m ²



Tilan tarjoaja

Hausala Oy

p. 050 472 7077, p. 050 472 7077, p. 050 360 6500
info@hausala.fi | mikka.savikko@hausala.fi | mikko.ranta@hausala.fi
<https://www.hausala.fi>

Toimitilaa Seilorinkatu 1, 00980 Helsinki

Yleiskuvaus

Vuokrattavana 2345 m² varastotila, jonka vapaa korkeus on hieman yli 6 metriä ja lattiakantavuus 4 000 kg/m². Varastossa on 6 lastaustaskua, lastauslaituri ja ramppi isolla ovella. Tilassa on myös pieni toimisto, sosiaalitilat, keittiö ja taukotila. Lisäksi kiinteistöllä on isot piha-alueet. Vuosaaren Logistiikkakeskus on osa vuonna 2008 valmistunutta modernia ja nykyaikaista sataman logistiikka-alueetta. Tehokkaat neljässä eri rakennuksessa sijaitsevat varastotilat ovat joustavia ja helposti muunneltavissa erilaisiin asiakkaan tarpeita ja toimintaa tukeviin kokonaisuuksiin. Varastotilat voidaan suunnitella palvelemaan mm läpivirtaustermiinalina tai U-kierto ratkaisuna. Tiloihin voidaan toteuttaa asiakkaan toimintaan parhaiten soveltuvat hyllyratkaisut. Varastotilojen vapaa korkeus on 6 - 9 metriä ja lattiakantavuus on 4 000 - 5 000 kg/m². Purkaus- ja lastaustilat on suunniteltu kontti- ja ajoneuvoliikenteen tarpeita varten. Varastojen yhteyteen voidaan toteuttaa tarvittavat toimisto- ja sosiaalitilat. Vuosaaren Logistiikkakeskus sijaitsee Vuosaaren satamassa aivan satamakeskuksen ytimessä. Alueelta on moottoritietasoinen väylä Kehä III:lle ja samalla Suomen päätieverkostoon. Logistiikkakeskuksen terminaaleilta ja laitureilta on raideyhteys satamaradan välityksellä Keravan kautta päärrataan. Logistiikkakeskuksen etäisyydet ovat Turunväylälle (E18) 30 minuuttia, Hämeenlinnan väylälle (E12) 20 minuuttia, Helsinki-Vantaan lentoasemalle 20 minuuttia ja Lahdenväylälle (E75) 10 minuuttia. Aivan kiinteistön vierestä, Hansatermiinalista, jatkuva suora bussiyhteys Vuosaaren metro- ja bussitermiinaliin (10 min). Vuosaaren sataman alueella on kattavat palvelut lepo- ja virkistytymistiloineen, pyörillä liikkuvan raskaan kaluston huolto- ja korjauspalveluja sekä merimiespalvelutoimisto. Lisäksi satama-alueella on useampi lounasravintola. Alle 10 minuutin ajomatkan päässä Kauppakeskus Columbuksen ja Vuosaaren keskustan monipuoliset palvelut. Ota yhteyttä, käydään kiertämässä kohteen tilat ja suunnitellaan teille sopiva kokonaisuus.

Kiinteistö

Seilorinkatu 1

Palvelut

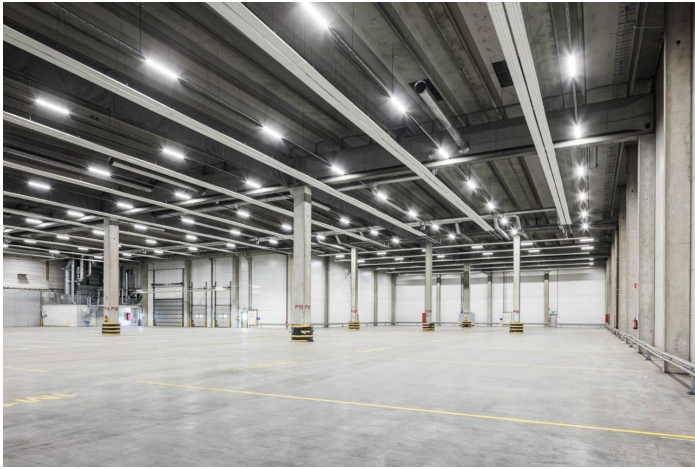
Toimitilaa Seilorinkatu 1, 00980 Helsinki

Asiakaspysäköinti, lastauslaituri, rahtisatama ja ravintola.

Rakennusvuosi

2008

Toimitilaa Seilorinkatu 1, 00980 Helsinki



Vuosaaren logistiikkakeskus
Seilorinkatu 1, 00980 Helsinki



2.krs
1.krs

LOGICOR

1.KERROS / A-RAK
VUOKRATTAVAT TILAT

Varasto 2345 m²



www.logicor.eu/fi

Vuosaaren logistiikkakeskus



kaarmenementie
maailmanpolku
pääsisäkäytävä

- Main entrance
- Vacant space/
Available warehouse
- Available 03/2026
- Office space
- Dock level loading doors
- Ground level loading doors