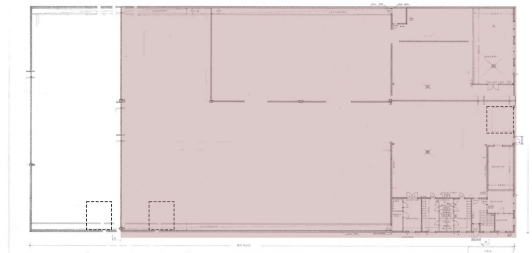


## Toimitilaa Pajatie 8, 06150 Porvoo



### Vuokrataan

Vuokrataan iso hallitila hyvällä varustelulla Tarmolassa! 6,9 EUR/m<sup>2</sup>/kk + alv

### Tilatyyppi

Toimistotilaa	300 m <sup>2</sup>
Liiketilaa	2400 m <sup>2</sup>
Tuotantotilaa	2700 m <sup>2</sup>
Varastotilaa	2700 m <sup>2</sup>
Työtilaa	2700 m <sup>2</sup>
Autotalli/-hallitilaa	2400 m <sup>2</sup>
Yhteensä	2700 m <sup>2</sup>

### Vuokra

6,9 EUR/m<sup>2</sup>/kk + alv



### Tilan tarjoaja

#### Tilat.fi

p. 0400 446 553, p. 0400 551 790, p. 0400-128877  
antti@soivio.fi | riikka@tilat.fi | maria-sofia@tilat.fi | susanne@tilat.fi  
<http://www.tilat.fi>

## Toimitilaa Pajatie 8, 06150 Porvoo

### Muuta

Tarmolan teollisuusalueella vuokrataan iso, noin 2700 m<sup>2</sup> hallitila. Halli on pitkään ollut komponentti, laite- ja järjestelmävalmistukseen olevien teollisuustuotteiden valmistajan käytössä. Tilat ovat hyvässä kunnossa ja pinnat ovat siistit. Hallitilan pinta-ala on 2400 m<sup>2</sup> ja sen yhteydessä on hienot kahdessa kerroksessa toimisto- ja sosiaalitilat pinta-alaltaan 300 m<sup>2</sup>. Hallissa on lattiakaivo, voimavirtaa vesipisteitä sekä kaksi isoa nosto-ovea ja erillisiä käyntiovia. Nosto-ovien mitat ovat L 4,0 x K 4,5 metriä ja L 4,5 x K 4,5 metriä ja ne ovat manuaalikäyttöisiä ( ketjunostin). Hallissa vapaa korkeus on noin 5,5 metriä. Rakennuksen päädyssä toimistotilaa neuvotteluhuoneineen kahdessa kerroksessa. Toimistohuoneiden yhteydessä on myös sosiaalitilat, joissa on wc:n, suihkun ja pukuhuoneiden lisäksi keittiö ruokailu-/taukotiloineen Tilassa tällä hetkellä 5 t siltanosturi, kiinteä ketjunostin sekä toimintavalmis erillinen tila hitsaustöitä varten vuokralaisen käytössä. Nosturit ovat tarkastettu ja tyypitetty. Hallissa on lisäksi paineilmaverkosto sekä erillinen tila kompressorille. Vuokralainen vastaa tarvittaessa kompressorin hankkimisesta. Vuokralaisella on optio vuokrata lisätilaa vuokrattavan tilan vierestä. Tilan pinta-ala on 560 m<sup>2</sup> ja siellä on avointa hyvää hallitilaa hyvällä varustuksella. Kysy tästä tarvittaessa lisää. Rakennus ei ole ympäriajettavissa, mutta etupihalla mahtuu hyvin isompikin yhdistelmä kääntymään. Lisää pihatilaa löytyy rakennuksen toisesta päädyistä. Piha-alueet ovat asfaltoidut ja talvella auraus sisältyy vuokraan. Oma ajoportti, mutta koko piha-aluetta ei ole aidattu. Tilat sijaitsevat hyvällä paikalla teollisuusalueella (tien päässä), josta on lyhyt matka moottoritielelle ja kaupungin keskustaan. Tarmolan kaupanpalvelut sekä useat lounasravintolat ovat aivan nurkan takana. Erinomaiset tilat monenlaisille yrityksille! Kohdetiedot Sijainti Katuosoite: Pajatie 8, 06150 Porvoo Kaupunginosa: Tarmola Ympäristö: Teollisuusaluetta Rakennus Pinta-alat: Halli sosiaalitiloineen 2700 m<sup>2</sup> (+ optio 560 m<sup>2</sup>) Kiinteistötyyppi: Teollisuusrakennus Rakennusvuosi: 1985 Tilatyypit: Tuotantotila ja toimisto- ja sosiaalitilat Energiatodistus: Laki ei edellytä todistusta Kunto, varusteet ja palvelut: Hyvä kunto, lattiakaivo, voimavirta, vesipiste, toimisto- ja sosiaalitilat Pysäköinti: Pihalla Lämmitys: Kaukolämpö Vapautuu: Heti vapaa Vuokrahinta ja kulut Kuukausivuokra: 6,9 EUR/m<sup>2</sup>/kk + alv Sähkömaksu: Vuokralainen

**Toimitilaa Pajatie 8, 06150 Porvoo**

---

tekee oman sähkösopimuksen Vesimaksu: Mittauksen mukaan  
Lämmitys: Sisältyy vuokraan Auras: Sisältyy vuokraan Jätehuolto:  
Vuokralainen vastaa itse Muuta: Vakuus 3 kk:n vuokraa vastaava  
summa, luottotietojen on oltava kunnossa, minimisopimusaika 12 kk

**Tarkemmat tiedot**

- ✓ Näkyvällä paikalla
- ✓ Katutasossa

**Rakennusvuosi**

1985

**Kerros**

1/2

Toimitilaa Pajatie 8, 06150 Porvoo



Toimitilaa Pajatie 8, 06150 Porvoo

