

## Toimitilaa Sinimäentie 10, 02630 Espoo



### Vuokrataan

Kide 10 - Pientoimisto 40 m<sup>2</sup>

#### Tilatyyppi

Toimistotilaa	40 m <sup>2</sup>
Yhteensä	40 m <sup>2</sup>

#### Kiinteistö

Kompakti 40 m<sup>2</sup> pientoimistotila - kätevä sijainti maantasossa

Tämä 40 m<sup>2</sup>:n toimistotila sijaitsee C-rapussa, maantasossa pihan puolella, aivan sisäänkäynnin vieressä. Tila on helppokulkuinen ja helposti saavutettavissa.

Kompakti koko ja kätevä sijainti tekevät tästä tilasta loistavan vaihtoehdon pienyritykselle, asiantuntijapalvelulle tai satunnaista asiakasliikennettä tarvitsevalle toimijalle.



### Tilan tarjoaja

#### Logistila Oy

p. 050 345 3258

info@logistila.fi | karoliina.turppo@logistila.fi

<http://www.logistila.fi/>

**Toimitilaa Sinimäentie 10, 02630 Espoo**

---

Kide10 - Toimistokiinteistö Espoon Sinimäessä näkyvällä paikalla

**Erinomainen sijainti**

Kide10 sijaitsee näkyvällä paikalla Espoon Sinimäen alueella, Turun moottoritien varrella Kehä I:n ja Kehä II:n välissä. Tämä arkkitehtuuriltaan näyttävä toimistokiinteistö tarjoaa erinomaiset liikenne yhteydet eri puolille pääkaupunkiseutua. Bussipysäkki on vain 200 metrin päässä, Turunväylälle ja Kehä II:lle pääsee kahdessa minuutissa, Keran juna-asema on 3,7 kilometrin päässä ja lentokentälle on matkaa 21,4 kilometriä.

**Monipuoliset palvelut ja ilmaiset parkkipaikat**

Kide10 tarjoaa monipuolisia toimitiloja niin pienille kuin suurillekin toimijoille kokoluokassa 15-6750 m<sup>2</sup>. Kide10:n yhteisössä toimii useita yrityksiä, ja se tarjoaa käyttäjilleen työarjessa tarvittavat palvelut: henkilöstöravintolan, kuntosalin, ja vuokrattavia neuvotteluhuoneita. Juuri valmistuneessa kokousmaailmassa järjestät helposti asiakastapaamiset ja -kokoukset. Syksyllä 2025 Kide10:n palvelutarjonta laajeni entisestään, kun kiinteistöön avattiin golf-simulaattori, joka tarjoaa vuokralaisille mahdollisuuden virkistäytyä ja harjoitella golftaitojaan sisätiloissa. Lisäksi edustussaanatilat on uudistettu kokonaisuudessaan.

Kide10:ssä on runsaasti pysäköintipaikkoja, jotka ovat vuokralaisten käytössä veloituksetta. Työmatkapyöräilijöitä varten löytyy lukittava pyörävarasto ja suihkutilat. Alueella on myös monipuolinen palvelutarjonta, joka tekee arjesta sujuvaa ja mukavaa.

## Toimitilaa Sinimäentie 10, 02630 Espoo

---

### Inspiroiva ympäristö

Kide10 on toimitila, joka on osa Espoon Sinimäen aluetta, merkittävää liiketoiminta-aluetta. Vuonna 1988 valmistunut Kide10 rakennettiin alun perin Nokia Oyj:n tutkimuskeskuksen käyttöön. Nykyisin rakennuksessa toimii useita yrityksiä, ja se tarjoaa monipuolisia toimitiloja niin pienille kuin suurillekin toimijoille. Alueen monipuolinen palvelutarjonta tekee sijainnista suositun erityisesti erikoiskaupan ja toimistotilojen tarpeisiin.

### Ota yhteyttä

Kiinnostuitko? Ota yhteyttä ja tule tutustumaan tiloihin!

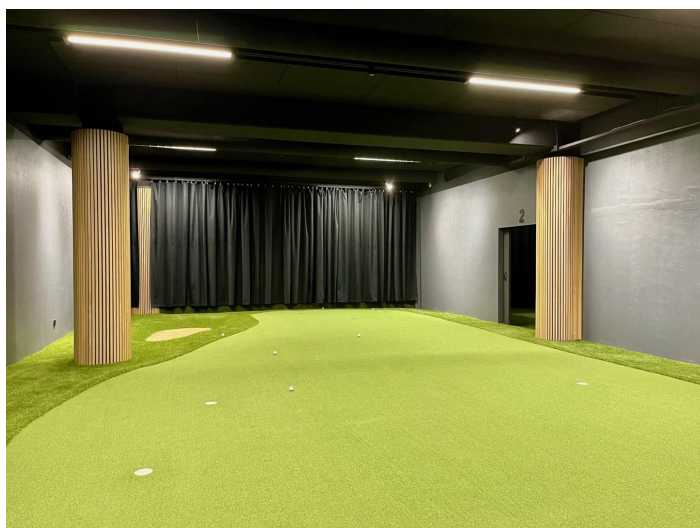
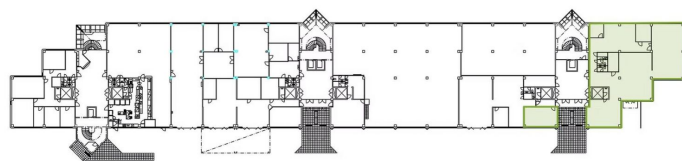
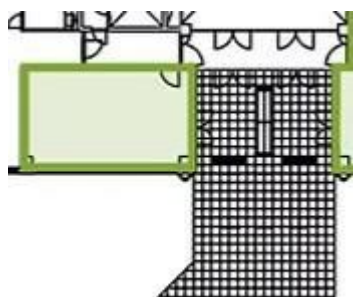
Toimitilavälityspalvelumme on tilanhakijalle maksuton.

### Kerros

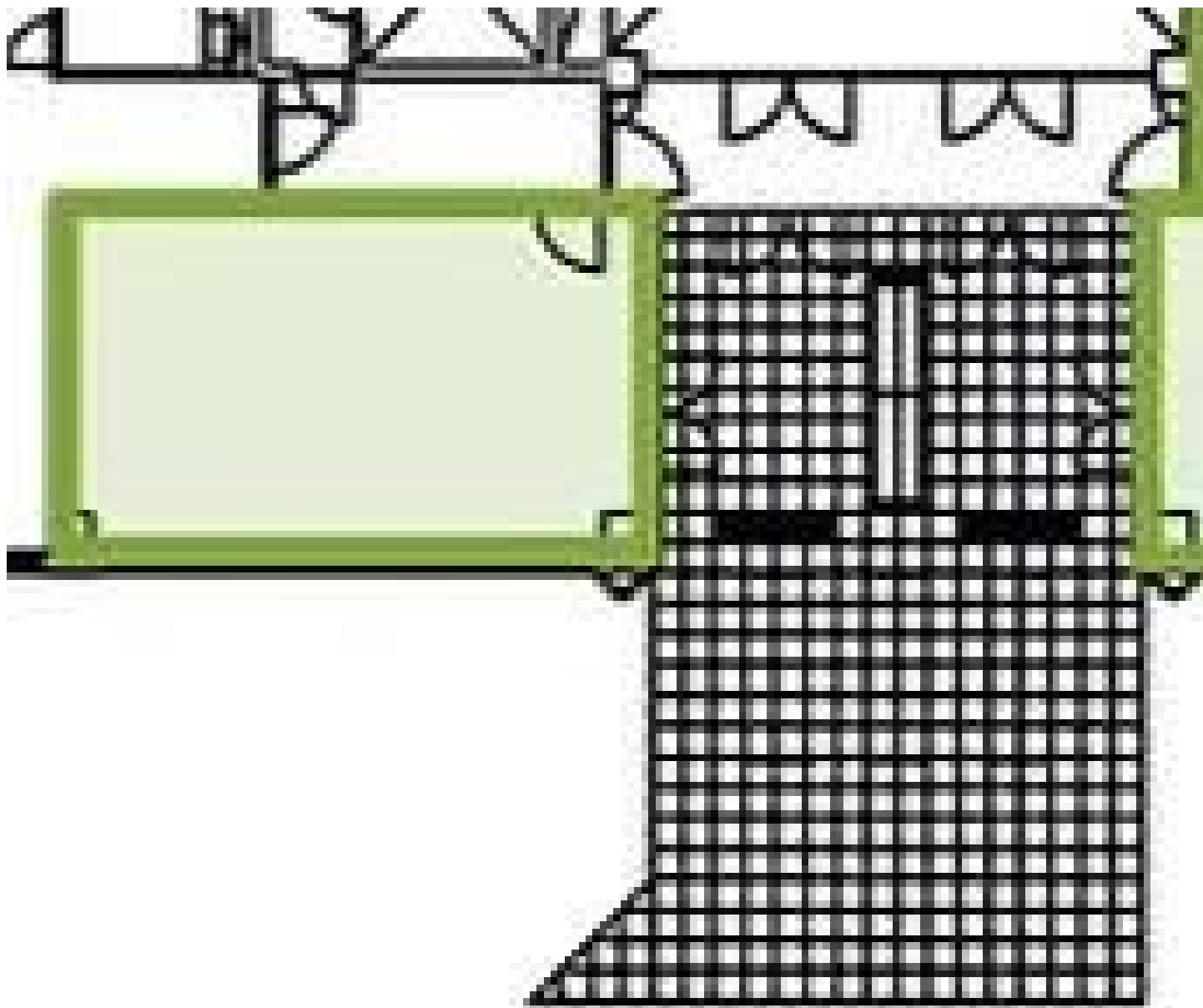
---

1

### Toimitilaa Sinimäentie 10, 02630 Espoo



Toimitilaa Sinimäentie 10, 02630 Espoo



**Toimitilaa Sinimäentie 10, 02630 Espoo**

---

