

## Toimitilaa Sinimäentie 10, 02630 Espoo



### Vuokrataan

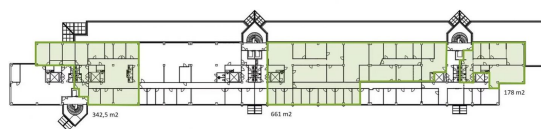
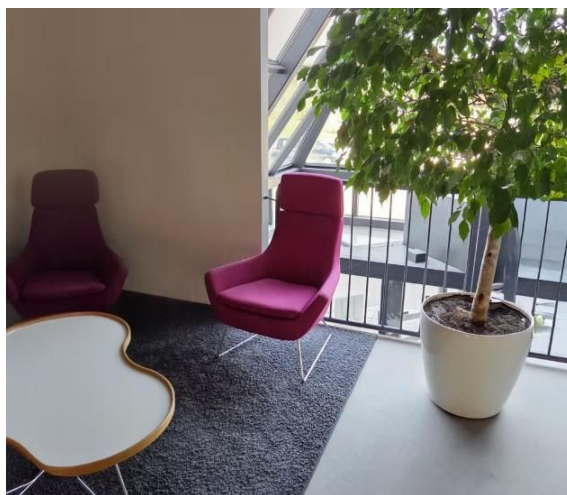
Kide 10 - Toimisto 661 m<sup>2</sup>

#### Tilatyyppi

Toimistotilaa	661 m <sup>2</sup>
Yhteensä	661 m <sup>2</sup>

#### Vuokra

15-16 EUR/m<sup>2</sup>/kk + alv + sähkö



### Tilan tarjoaja

#### Logistila Oy

p. 050 345 3258

info@logistila.fi | karoliina.turppo@logistila.fi

<http://www.logistila.fi/>

**Toimitilaa Sinimäentie 10, 02630 Espoo**

---

**Kiinteistö**

---

Valoisa ja muunneltava 661 m<sup>2</sup> toimistotila - erinomainen sijainti ja toimiva kokonaisuus

Tämä 661 m<sup>2</sup>:n toimistotila sijaitsee 2. kerroksessa B- ja C-rapussa ja tarjoaa monipuoliset puitteet tehokkaaseen työskentelyyn. Tila sopii erinomaisesti keskikokoiselle tai suuremmalle yritykselle, joka arvostaa selkeää tilaratkaisua ja viihtyisää työympäristöä.

Runsaasti erikokoisia työhuoneita, jotka sopivat niin yksilötyöhön kuin tiimipalavereihin

Avotilaa, joka tuo joustavuutta ja yhteisöllisyyttä

Keittiö ja WC:t

Suurista ikkunoista avautuvat näkymät sisäpihalle ja Turunväylän suuntaan tuovat runsaasti luonnonvaloa ja avaruuden tuntua koko tilaan. Tila on mahdollista jakaa osiin.

Toimistojen vuokrat alkaen 15 EUR/m<sup>2</sup>/kk + alv + sähkö.

Tämä toimitila on erinomainen valinta yritykselle, joka etsii kustannustehokasta, toimivaa ja viihtyisää työympäristöä hyvällä sijainnilla.

Kide10 - Toimistokiinteistö Espoon Sinimäessä näkyvällä paikalla

Erinomainen sijainti

## Toimitilaa Sinimäentie 10, 02630 Espoo

---

Kide10 sijaitsee näkyvällä paikalla Espoon Sinimäen alueella, Turun moottoritien varrella Kehä I:n ja Kehä II:n välissä. Tämä arkkitehtuuriltaan näyttävä toimistokiinteistö tarjoaa erinomaiset liikenneyhteydet eri puolille pääkaupunkiseutua. Bussipysäkki on vain 200 metrin päässä, Turunväylälle ja Kehä II:lle pääsee kahdessa minuutissa, Keran juna-asema on 3,7 kilometrin päässä ja lentokentälle on matkaa 21,4 kilometriä.

### Monipuoliset palvelut ja ilmaiset parkkipaikat

Kide10 tarjoaa monipuolisia toimitiloja niin pienille kuin suurillekin toimijoille kokoluokassa 15-6750 m<sup>2</sup>. Kide10:n yhteisössä toimii useita yrityksiä, ja se tarjoaa käyttäjilleen työarjessa tarvittavat palvelut: henkilöstöravintolan, kuntosalin, ja vuokrattavia neuvotteluhuoneita. Juuri valmistuneessa kokousmaailmassa järjestät helposti asiakastapaamiset ja -kokoukset. Syksyllä 2025 Kide10:n palvelutarjonta laajeni entisestään, kun kiinteistöön avattiin golf-simulaattori, joka tarjoaa vuokralaisille mahdollisuuden virkistäytyä ja harjoitella golftaitojaan sisätiloissa. Lisäksi edustussaanatilat on uudistettu kokonaisuudessaan.

Kide10:ssä on runsaasti pysäköintipaikkoja, jotka ovat vuokralaisten käytössä veloitusetta. Työmatkapyöräilijöitä varten löytyy lukittava pyörävarasto ja suihkutilat. Alueella on myös monipuolinen palvelutarjonta, joka tekee arjesta sujuvaa ja mukavaa.

### Inspiroiva ympäristö

Kide10 on toimitila, joka on osa Espoon Sinimäen aluetta, merkittävää liiketoiminta-aluetta. Vuonna 1988 valmistunut Kide10 rakennettiin alun perin Nokia Oyj:n tutkimuskeskuksen käyttöön. Nykyisin rakennuksessa toimii useita yrityksiä, ja se tarjoaa monipuolisia toimitiloja niin pienille kuin suurillekin toimijoille. Alueen

**Toimitilaa Sinimäentie 10, 02630 Espoo**

---

monipuolinen palvelutarjonta tekee sijainnista suosittu erityisesti erikoiskaupan ja toimistotilojen tarpeisiin.

Ota yhteyttä

Kiinnostuitko? Ota yhteyttä ja tule tutustumaan tiloihin!

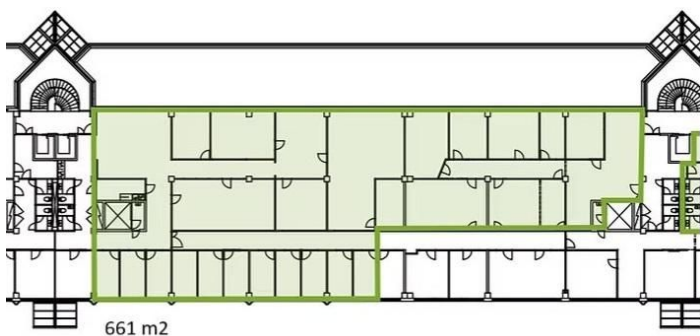
Toimitilavälityspalvelumme on tilanhakijalle maksuton.

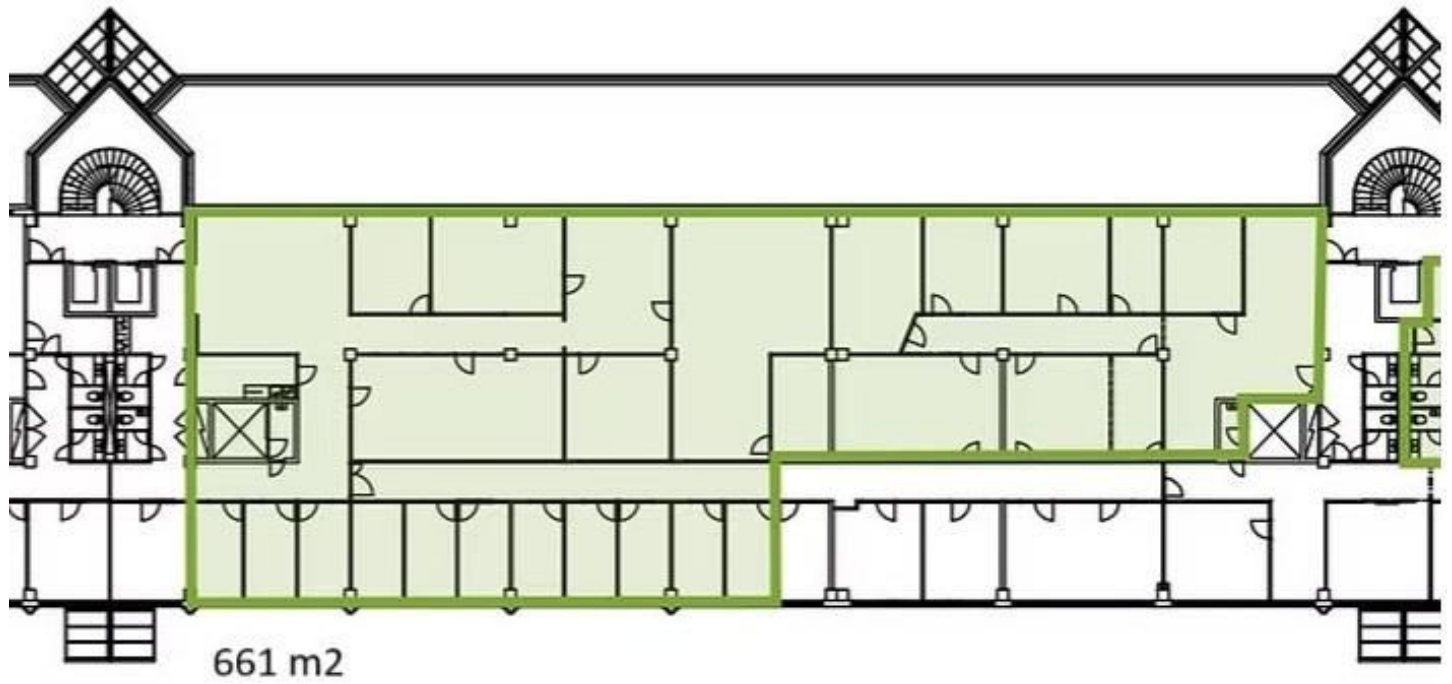
**Kerros**

---

2

### Toimitilaa Sinimäentie 10, 02630 Espoo



**Toimitilaa Sinimäentie 10, 02630 Espoo**

### Toimitilaa Sinimäentie 10, 02630 Espoo

