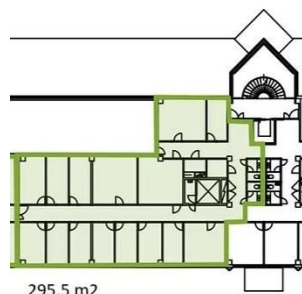
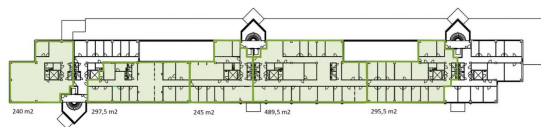


Toimitilaa Sinimäentie 10, 02630 Espoo



295,5 m²



Vuokrataan

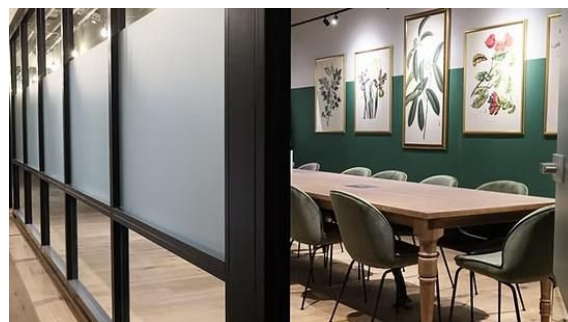
Kide 10 - Toimisto 295,5 m²

Tilatyyppi

Toimistotilaa	296 m ²
Yhteensä	296 m ²

Vuokra

15-16 EUR/m²/kk + alv + sähkö



Tilan tarjoaja

Logistila Oy

p. 050 345 3258

info@logistila.fi | karoliina.turppo@logistila.fi

<http://www.logistila.fi/>

Toimitilaa Sinimäentie 10, 02630 Espoo

Kiinteistö

Valoisa toimistotila

Tämä 295,5 m²:n toimistotila sijaitsee 4. kerroksessa C-rapussa ja tarjoaa käytännöllisen ja viihtyisän työympäristön. Tilassa on 15 erikokoista työhuonetta, jotka soveltuvat monipuolisesti erilaisiin työskentelytarpeisiin - rauhallisista yksilöhuoneista pieniin tiimitiloihin.

Tilasta löytyy keittiö, kaksi WC:tä sekä erillinen pieni varastohuone, jotka tukevat sujuvaa ja mukavaa työpäivää. Selkeä pohjaratkaisu mahdollistaa tehokkaan tilankäytön ja tarvittaessa muunneltavuutta yrityksen tarpeiden mukaan.

Ikkunoista avautuvat rauhoittavat, vehreät näkymät sisäpihalle sekä avarat maisemat Turunväylän suuntaan. Runsas luonnonvalo tekee tilasta miellyttävän ja inspiroivan paikan työskennellä.

Tämä toimitila on erinomainen valinta yritykselle, joka etsii toimivaa, valoisaa ja muunneltavaa tilaa hyvällä sijainnilla Espoossa.

Toimistojen vuokrat alkaen 15-16 EUR/m²/kk + alv + sähkö.

Kide10 - Toimistokiinteistö Espoon Sinimäessä näkyvällä paikalla

Erinomainen sijainti

Kide10 sijaitsee näkyvällä paikalla Espoon Sinimäen alueella, Turun moottoritien varrella Kehä I:n ja Kehä II:n välissä. Tämä arkkitehtuuriltaan näyttävä toimistokiinteistö tarjoaa erinomaiset liikenneyhteydet eri puolille pääkaupunkiseutua. Bussipysäkki on vain 200 metrin päässä, Turunväylälle ja Kehä II:lle pääsee kahdessa minuutissa, Keran juna-asema on 3,7 kilometrin päässä ja lentokentälle on matkaa 21,4 kilometriä.

Toimitilaa Sinimäentie 10, 02630 Espoo

Monipuoliset palvelut ja ilmaiset parkkipaikat

Kide10 tarjoaa monipuolisia toimitiloja niin pienille kuin suurillekin toimijoille kokoluokassa 15-6750 m². Kide10:n yhteisössä toimii useita yrityksiä, ja se tarjoaa käyttäjilleen työarjessa tarvittavat palvelut: henkilöstöravintolan, kuntosalin, ja vuokrattavia neuvotteluhuoneita. Juuri valmistuneessa kokousmaailmassa järjestät helposti asiakastapaamiset ja -kokoukset. Syksyllä 2025 Kide10:n palvelutarjonta laajeni entisestään, kun kiinteistöön avattiin golf-simulaattori, joka tarjoaa vuokralaisille mahdollisuuden virkistäytyä ja harjoitella golftaitojaan sisätiloissa. Lisäksi edustussaunatilat on uudistettu kokonaisuudessaan.

Kide10:ssä on runsaasti pysäköintipaikkoja, jotka ovat vuokralaisten käytössä veloituksetta. Työmatkapyöräilijöitä varten löytyy lukittava pyörävarasto ja suihkutilat. Alueella on myös monipuolinen palvelutarjonta, joka tekee arjesta sujuvaa ja mukavaa.

Inspiroiva ympäristö

Kide10 on toimitila, joka on osa Espoon Sinimäen aluetta, merkittävää liiketoiminta-aluetta. Vuonna 1988 valmistunut Kide10 rakennettiin alun perin Nokia Oyj:n tutkimuskeskuksen käyttöön. Nykyisin rakennuksessa toimii useita yrityksiä, ja se tarjoaa monipuolisia toimitiloja niin pienille kuin suurillekin toimijoille. Alueen monipuolinen palvelutarjonta tekee sijainnista suosituksen erityisesti erikoiskaupan ja toimistotilojen tarpeisiin.

Ota yhteyttä

Kiinnostuitko? Ota yhteyttä ja tule tutustumaan tiloihin!

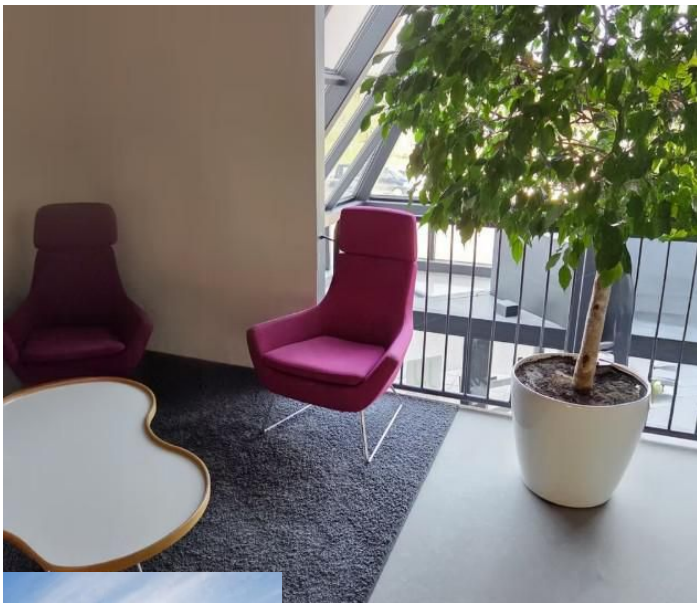
Toimitilaa Sinimäentie 10, 02630 Espoo

Toimitilavälityspalvelumme on tilanhakijalle maksuton.

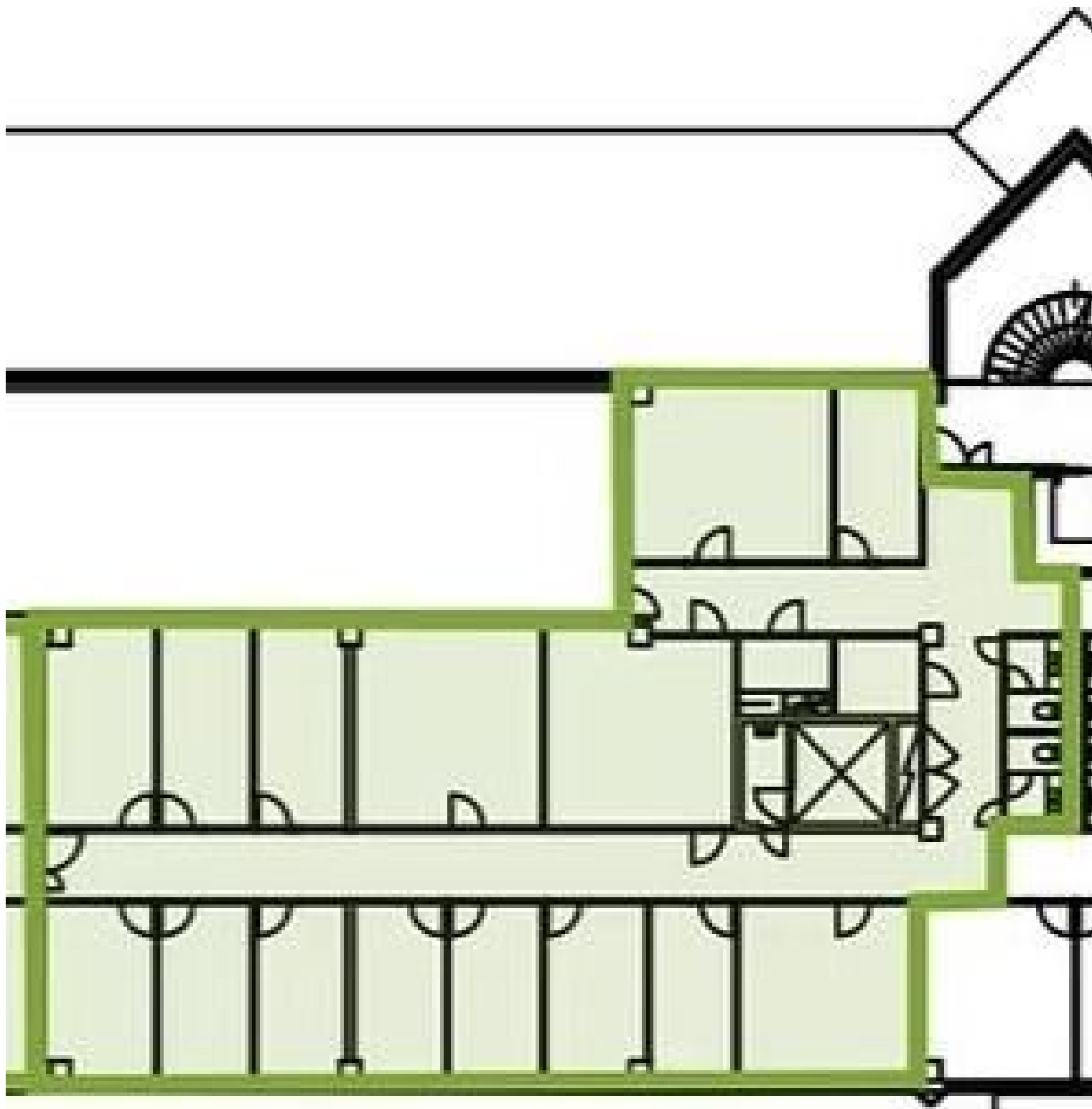
Kerros

4

Toimitilaa Sinimäentie 10, 02630 Espoo



Toimitilaa Sinimäentie 10, 02630 Espoo



295,5 m²

Toimitilaa Sinimäentie 10, 02630 Espoo

