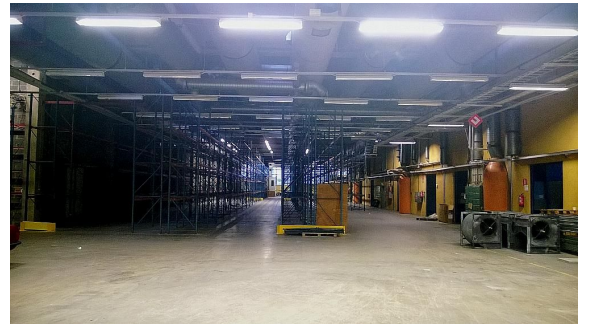


## Toimitilaa Valokaari 8, 00750 Helsinki



### Vuokrataan

Vuokrataan varasto-/tuotantotila Suutarilasta Kehä 3:n vierestä. Varaston korkeus on pääosin n. 7 m. Sisään ajettavaan tilaan on 2 nosto-ovea ja myös yhteinen lastauslaiturialue on käytettävissä. Toimistotilaa (esim. 164m<sup>2</sup>) löytyy tarpeen mukaan ja käyttöoikeus on myös kiinteistön yhteisiin neuvottelu- ja sosiaaliloihin. SOITA ja SOVI ESITTELY: puh. 09 7745 100.

### Tilatyyppi

Toimistotilaa	164 m <sup>2</sup>
Varastotilaa	1568 m <sup>2</sup>
Yhteensä	1732 m <sup>2</sup>



### Tilan tarjoaja

Senaatin Notariaatti Oy LKV

p. +358 9 7745 100

toimitilat@senaatinnotariaatti.fi | etunimi.sukunimi@senaatinnotariaatti.fi

<http://www.senaatinnotariaatti.fi>

**Toimitilaa Valokaari 8, 00750 Helsinki**

---

**Kiinteistö**

---

Valokaari 8 kiinteistö, Airamien vanha lampputehdas 1970-luvulta edustaa täysin uudenlaista tuotanto ja toimitilakonseptia, jossa olemassa oleva kiinteistö on peruskorjattu ja vuokralaisille on suunniteltu muuntojoustavat toimisto- sekä varastotilat. Peruskorjauksen myötä kiinteistön talotekniikka, ikkunat sekä julkisivu on uusittu sekä myös piha-alueen toimivuutta on parannettu. Rakennuksen toisessa päädyssä on kaikkia käyttäjiä palveleva lastauslaituri, tuotanto/varastotiloihin tulee lisäksi katutasoon avautuvat nosto-ovet. Jokaisessa tuotanto/varastotilassa on oma ilmastointikone, jossa on lämmön talteenotto mukana.

**Sijainti**

---

Valokaari 8-kiinteistön sijainti on mitä loistavin, sijaiten kehän 3:n varrella, Helsingin ja Vantaan rajalla, Suutarilan kaupallisella teollisuusalueella.

**Ympäristö**

---

Alueella toimivia muita yrityksiä ovat muun muassa erilaiset teknisen kaupat liikkeet, kuten Etola ja Starkki.

**Pysäköinti**

---

Pihamaalla on runsaasti paikoitustilaa autoille, sekä erilliset vieraspaikat. Myös rekoilla liikkuminen on huomioitu, koska sisäiset ajoreitit on suunniteltu niin, että ne kiertävät koko kiinteistön ympäri.

**Palvelut**

---

Kiinteistössä on lounasravintola.

**Kulkuyhteydet**

---

Kiinteistön edessä on bussipysäkki, josta pääsee Helsingin rautatienasemalle ja Kampiin linjoilla 611B ja 70T. Valokaari 8:sta etäisyyksiä: Puistolantie asemalle noin 1,5 km, Helsinki-Vantaa lentokentälle n. 5 km, Tikkurilan rautatieasemalle 3 km, Kauppakeskus Jumboon 2 km, Helsingin keskustaan 10km, Kehä III vieressä, Lahdenväylä 2 km ja Tuusulanväylälle 1 km.

**Vuokralaisia**

---

Vehon vahinkovauriokorjaamo, ym.

**Toimitilaa Valokaari 8, 00750 Helsinki**

---

**Muuta**

---

Kiinteistön toiminnalliset varasto/tuotantotilat sijaitsevat ensimmäisessä kerroksessa, ne on jaettu viiteen eri osaan. Kaikille käyttäjille yhteiset sosiaali sekä taukotilat sijaitsevat toisessa kerroksessa. Toiseen kerrokseen tulee myös toimistotiloja sekä kaikille yhteisiä neuvottelutiloja. Kolmanteen kerrokseen tulee lisää toimistotiloja sekä henkilöstöravintola. Kiinteistön toimisto ja varasto/tuotantotiloja voi vuokrata yhdessä, tai erikseen, tarpeen mukaan. Kiinteistön kokonaispinta-ala on noin 12 000 neliötä sekä kokonaistilavuus on yli 80 000 kuutiota.

**Tarkemmat tiedot**

- ✓ Lastauslaituri
- ✓ Näkyvällä paikalla

**Energiatehokkuusluokka**

---

Ei lain edellyttämää energiatodistusta

Toimitilaa Valokaari 8, 00750 Helsinki

