

## Toimitilaa Mikonkatu 2, 00100 Helsinki

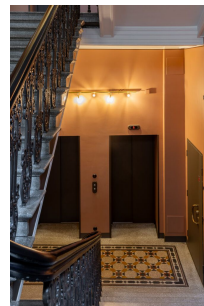


### Vuokrataan

Liiketilaa arvokiinteistöstä Helsingin ydinkeskustasta. Liikehuoneisto avautuu kauppakäytävän puolelle, joten sillä ei ole suoraa näkyvyyttä Esplanadin suuntaan. Sosiaalitilaa ja varastotilaa vuokratavissa lisäksi kellarikerroksesta. Tila voidaan jakaa myös kahdeksi erilliseksi tilaksi, ei sovellu ravintola- tai kahvilatilaksi. Tässä K.A. Wreden suunnittelemassa ja vuonna 1888 valmistuneessa arvokiinteistössä on tot...

### Tilatyypit

Liiketilaa	346 m <sup>2</sup>
Yhteensä	346 m <sup>2</sup>



### Tilan tarjoaja

#### CRE PREMISES

p. 020 7290 710

asiakaspalvelu@premises.fi

<http://www.premises.fi>

## Toimitilaa Mikonkatu 2, 00100 Helsinki

### Yleiskuvaus

Liiketilaa arvokiinteistöstä Helsingin ydinkeskustasta. Liikehuoneisto avautuu kauppakäytävän puolelle, joten sillä ei ole suoraa näkyvyyttä Esplanadin suuntaan. Sosiaalitilaa ja varastotilaa vuokratavissa lisäksi kellarikerroksesta. Tila voidaan jakaa myös kahdeksi erilliseksi tilaksi, ei sovellu ravintola- tai kahvilatilaksi. Tässä K.A. Wreden suunnittelemassa ja vuonna 1888 valmistuneessa arvokiinteistössä on toteutettu parannustyöt, jossa kiinteistön arkkitehtuuri ja arvokas historia otettiin huomioon. Pohjoisesplanadin ja Mikonkadun kulmaan sijoittuvassa kiinteistössä on laadukkaita toimistotiloja monen kokoisille yrityksille. Kohteessa on tehokkaat tilaratkaisut, jotka voi joustavasti hyödyntää monitilaympäristönä. Tiloissa on koneellinen ilmanvaihto ja jäähdytys. Lähin autoilijoita palveleva pysäköintihalli sijaitsee Kluuvissa, sisäänajo Kaisaniemestä tai Fabianinkadulta. Julkisen liikenteen yhteydet ovat vain lyhyen kävelymatkan päässä. Lisätietoja numerosta 020 7290 710. Lisää kohteita osoitteessa [www.premises.fi](http://www.premises.fi). Kohteella ei ole lain edellyttämää energiatodistusta tai energialuokka ei tiedossa. Kerros: 1

### Kulkuyhteydet

Loistavat yhteydet kaikilla julkisilla kulkuneuvoilla. Läheisyydessä on myös parkkihalleja.

### Vapautuu

-

Toimitilaa Mikonkatu 2, 00100 Helsinki

