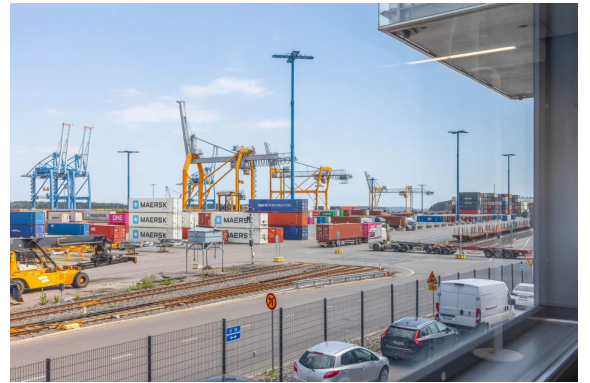


Toimitilaa Satamakaari 35, 00980 Helsinki

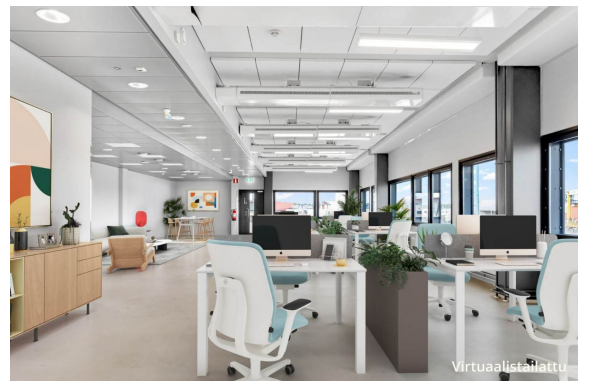


Vuokrataan

Vuokrattavana toisen kerroksen muuntojoustava 182 m² avotoimistotila Vuosaaren satamakeskuksesta. Tilaan kuuluu keittiö ja sosiaalitilat. Vuosaaren Service Center on osa vuonna 2008 valmistunutta modernia ja nykyaikaista sataman logistiikkakeskusta. Service Center muodostuu kahdesta eri rakennuksesta, joista satamanpuoleisessa osassa on modernia ja muunneltavaa toimistotilaa ja toisessa toimii sa...

Tilatyyppe

Toimistotilaa	182 m ²
Yhteensä	182 m ²



Tilan tarjoaja

Hausala Oy

p. 050 472 7077, p. 050 360 6500, p. 050 472 7077
info@hausala.fi | mikko.ranta@hausala.fi | mika.savikko@hausala.fi
<https://www.hausala.fi>

Toimitilaa Satamakaari 35, 00980 Helsinki**Yleiskuvaus**

Vuokrattavana toisen kerroksen muuntojoustava 182 m² avotoimistotila Vuosaaren satamakeskuksesta. Tilaan kuuluu keittiö ja sosiaalitilat. Vuosaaren Service Center on osa vuonna 2008 valmistunutta modernia ja nykyaikaista sataman logistiikkakeskusta. Service Center muodostuu kahdesta eri rakennuksesta, joista satamanpuoleisessa osassa on modernia ja muunneltavaa toimistotilaa ja toisessa toimii satamakoneiden huolto- ja korjauspiste. Kiinteistöllä on valokuituyhteys ja toimistotiloissa jäähdytys. Satama-alueella on useampi lounasravintola. Vuosaaren Service Center -rakennus sijaitsee Vuosaaren satamassa aivan satamakeskuksen ytimessä. Satamasta on hyvät yhteydet ympäri Suomen. Alueelta on moottoritietasoinen väylä Kehä III:lle ja samalla Suomen päätieverkostoon. Logistiikkakeskuksen terminaaleilta ja laitureilta on raideyhteys satamaradan välityksellä Keravan kautta päärrataan. Logistiikkakeskuksen etäisyydet ovat Turunväylälle (E18) 30 minuuttia, Hämeenlinnan väylälle (E12) 20 minuuttia, Helsinki-Vantaan lentoasemalle 20 minuuttia ja Lahdenväylälle (E75) 10 minuuttia. Satamaterminaalista kulkee jatkuva suora bussilinja Vuosaaren metro- ja bussiterminaaliiin (10 min). Ota yhteyttä, käydään kiertämässä kohteen tilat ja suunnitellaan teille sopiva kokonaisuus.

Kiinteistö

Satamakaari 35C

Palvelut

Asiakaspysäköinti, rahtisatama ja ravintola.

Rakennusvuosi

2008

Kerros

2

Toimitilaa Satamakaari 35, 00980 Helsinki

