

Toimitilaa Seilorinkatu 1, 00980 Helsinki

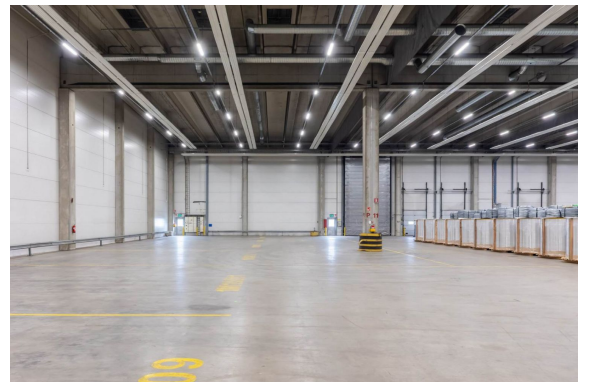


Vuokrataan

Vuokrattavana 4 783 m² varastotilat, jossa on 5 kpl lastaustaskuja sekä 2 kpl sisäänajoramppeja isoilla nosto-ovilla. Varaston vapaa korkeus on 9 metriä ja lattiakantavuus 5000 kg/m². Isot piha-alueet. Vuosaaren Logistiikkakeskus on osa vuonna 2008 valmistunutta modernia ja nykyaikaista sataman logistiikka-alueetta. Tehokkaat neljässä eri rakennuksessa sijaitsevat varastotilat ovat joustavia ja helposti ...

Tilatyyppe

Varastotilaa	4783 m ²
Yhteensä	4783 m ²



Tilan tarjoaja

Hausala Oy

p. 050 472 7077, p. 050 472 7077, p. 050 360 6500
info@hausala.fi | mikka.savikko@hausala.fi | mikko.ranta@hausala.fi
<https://www.hausala.fi>

Toimitilaa Seilorinkatu 1, 00980 Helsinki**Yleiskuvaus**

Vuokrattavana 4 783 m² varastotilat, jossa on 5 kpl lastaustaskuja sekä 2 kpl sisäänajoramppeja isoilla nosto-ovilla. Varaston vapaa korkeus on 9 metriä ja lattiakantavuus 5000 kg/m². Isot piha- alueet. Vuosaaren Logistiikkakeskus on osa vuonna 2008 valmistunutta modernia ja nykyaikaista sataman logistiikka-alueita. Tehokkaat neljässä eri rakennuksessa sijaitsevat varastotilat ovat joustavia ja helposti muunneltavissa erilaisiin asiakkaan tarpeita ja toimintaa tukeviin kokonaisuuksiin. Varastotilat voidaan suunnitella palvelemaan mm läpivirtaustermiinalina tai U-kierto ratkaisuna. Tiloihin voidaan toteuttaa asiakkaan toimintaan parhaiten soveltuvat hyllyratkaisut. Purkaus- ja lastaustilat on suunniteltu kontti- ja ajoneuvoliikenteen tarpeita varten. Varastojen yhteyteen voidaan toteuttaa tarvittavat toimisto- ja sosiaalitilat. Vuosaaren Logistiikkakeskus sijaitsee Vuosaaren satamassa aivan satamakeskuksen ytimessä. Satamasta on hyvät yhteydet ympäri Suomen. Alueelta on moottoritietasoinen väylä Kehä III:lle ja samalla Suomen päätieverkostoon. Logistiikkakeskuksen terminaaleilta ja laitureilta on raideyhteys satamaradan välityksellä Keravan kautta päärataan. Logistiikkakeskuksen etäisyydet ovat Turunväylälle (E18) 30 minuuttia, Hämeenlinnan väylälle (E12) 20 minuuttia, Helsinki-Vantaan lentoasemalle 20 minuuttia ja Lahdenväylälle (E75) 10 minuuttia. Ota yhteyttä, käydään kiertämässä kohteen tilat ja suunnitellaan teille sopiva kokonaisuus.

Kiinteistö

Seilorinkatu 1

Palvelut

Asiakaspysäköinti, rahtisatama ja ravintola.

Rakennusvuosi

2008

Toimitilaa Seilorinkatu 1, 00980 Helsinki

