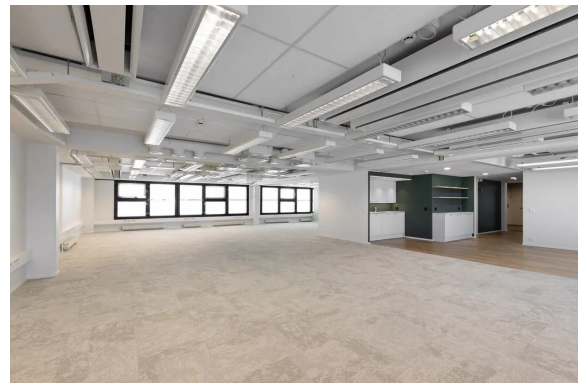


## Toimitilaa Valimotie 1, 00380 Helsinki

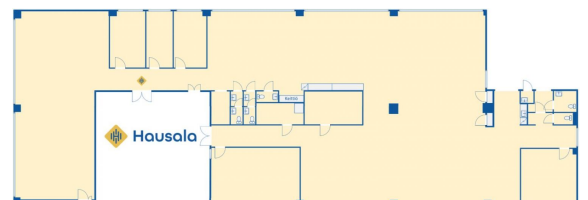
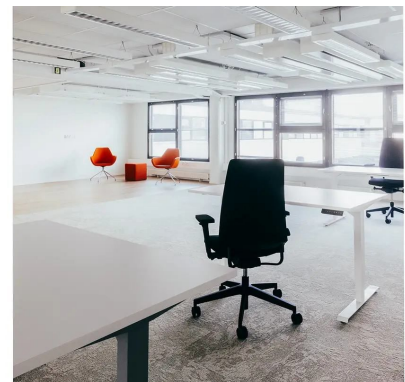


### Vuokrataan

Vuokrattavana Helsingin Pitäjämäestä toisen kerroksen siisti 716 m<sup>2</sup> toimistotila. Tämä kokonaisuus on muokattavissa vuokralaisen toiveiden mukaisesti. Tilasta löytyy valmiina 5 kpl oma wc. Valimo 1, joka sijaitsee Pitäjänmäen yritysalueella, tarjoaa läpi talon ulottuvia, joustavasti muunneltavia toimistotiloja. Tilat on suunniteltu tukemaan sekä keskittymistä vaativaa työskentelyä että suurempien tiimien yhteistyötä. K...

### Tilatyyppi

Toimistotilaa	716 m <sup>2</sup>
Yhteensä	716 m <sup>2</sup>



### Tilan tarjoaja

#### Hausala Oy

p. 050 472 7077, p. 050 472 7077, p. 050 360 6500  
info@hausala.fi | mika.savikko@hausala.fi | mikko.ranta@hausala.fi  
<https://www.hausala.fi>

## Toimitilaa Valimotie 1, 00380 Helsinki

### Yleiskuvaus

Vuokrattavana Helsingin Pitäjämäestä toisen kerroksen siisti 716 m<sup>2</sup> toimistotila. Tämä kokonaisuus on muokattavissa vuokralaisen toiveiden mukaisesti. Tilasta löytyy valmiina 5 kpl oma wc. Valimo 1, joka sijaitsee Pitäjänmäen yritysalueella, tarjoaa läpi talon ulottuvia, joustavasti muunneltavia toimistotiloja. Tilat on suunniteltu tukemaan sekä keskittymistä vaativaa työskentelyä että suurempien tiimien yhteistyötä. Käytännölliset pohjaratkaisut takaavat sujuvan arjen. Valimo 1:ssä toimii monipuolisesti eri alojen yrityksiä, kuten IT-, teollisuus-, rakennus-, hyvinvointi- ja terveysalan toimijoita. Lähialueelta löytyy runsaasti työntekijöille suunnattuja palveluja, kuten useita kuntosaleja ja ravintoloita. Lisäksi Talin alueen golfkentät ja lenkkipolut tarjoavat erinomaiset mahdollisuudet virkistytymiseen aivan lähellä. Kysy rohkeasti lisätietoja ja sovitaan käynti kohteella jo tänään!

### Kiinteistö

Valimo 1

### Palvelut

Asiakaspysäköinti, kokoustilat, pysäköintihalli ja ravintola.

### Tarkemmat tiedot

✓ Hissi

### Rakennusvuosi

1976

### Kerros

2

Toimitilaa Valimotie 1, 00380 Helsinki

