

Toimitilaa Betonitie 3, 33470 Ylöjärvi



Vuokrataan

Sopeenmäen teollisuusalueella Ylöjärvellä vuokrataan vuonna 2008 valmistunut teollisuushalli joka soveltuu tuotanto- tai varastokäyttöön. Aiemmin tilassa on toiminut konepajayritys. Tontti on 7500 m² ja käyttämätöntä rakennusoikeutta reilu 3000 m². Kiinteistössä on kaksi nosto-ovea joiden mitat n. 4,3 m x 4,7 m. Kiinteistöstä löytyy myös kaksi siltanosturia 5 tn ja 2 tn sekä paineilmaverkosto. Kiinteistö koostuu ...

Tilatyyppi

Tuotantotilaa	1152 m ²
Varastotilaa	1152 m ²
Yhteensä	1152 m ²

Vuokra

0.00 e/kk



Tilan tarjoaja

RHG Real Estate

p. 0407013005

info@rhg.fi | mika.tilli@rhg.fi

<https://rhg.fi>

Toimitilaa Betonitie 3, 33470 Ylöjärvi

Yleiskuvaus

Soppeenmäen teollisuusalueella Ylöjärvellä vuokrataan vuonna 2008 valmistunut teollisuushalli joka soveltuu tuotanto- tai varastokäyttöön. Aiemmin tilassa on toiminut konepajayritys. Tontti on 7500 m² ja käyttämätöntä rakennusoikeutta reilu 3000 m². Kiinteistössä on kaksi nosto-ovea joiden mitat n. 4,3 m x 4,7 m. Kiinteistöstä löytyy myös kaksi siltanosturia 5 tn ja 2 tn sekä paineilmaverkosto. Kiinteistö koostuu 7 metriä korkeasta hallitilasta joka on jaettu kevyellä väliseinällä. Aiemmin pienempi tila on toiminut maalaamona. Maalaamon puolella on myös öljynerotuskaivo. Hallin yhteydessä on 140 m² toimisto- ja sosiaalitilat sekä täysin erillinen asuinkaksio joka on tällä hetkellä vuokrattuna. Lisätiedot: 040 7013005 tai mika.tilli@rhg.fi Lisää kohteita www.rhg.fi

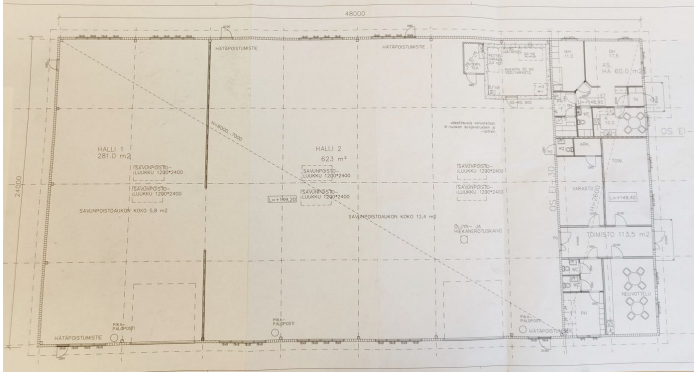
Huoneiden lukumäärä

1

Energiatohokkuusluokka

Ei lain edellyttämää energiatodistusta

Toimitilaa Betonitie 3, 33470 Ylöjärvi



ASEMAKAAVAMERKINNÄT JA -MÄÄRÄYKSET:

TY-5

Ympäristöhäiriöitä aiheuttamattomien teollisuusrakennusten korttelialue.

Toimintaan liittyviä myymälä- ja toimistotiloja saa rakentaa enintään 40 % käytetystä kerrosalasta.

Tontille saa rakentaa enintään yhden asunnon kiinteistön tai prosessin hoidolle välttämätöntä henkilökuntaa varten. Asunnon saa rakentaa aikaisintaan samanaikaisesti teollisuus-, varasto-, liike- tai toimistorakentamisen kanssa.

Alue on yhdyskunnan vedenhankintaan käytettävää tärkeää pohjaveden muodostumisaluetta, joten alueelle voidaan rakentaa rakennuksia aputiloineen vain sellaiselle toiminnalle, joka ei toiminnassaan käytä, varastoi, valmistaa eikä tuota jätteenä sellaisia haitallisia tai myrkyllisiä aineita, jotka maaperään tai pohjaveteen päästessään aiheuttavat pohjaveden liikaantumisvaaraa. Tarvittaessa on rakennettava katetut tiiviit varastotilat pohjaveden suojaamiseksi.

Rakentamattomalle ja kestopäällystämättömälle tontin osalle on levitettävä kaavassa määrätyn maanpinnan liikimääräisen korkeusaseman lisäksi 20-30 cm:n kerros puhdasta humuspitoista pintamaata. Tonteilla olevat mahdolliset kalliojaljastumat tulee peittää 1-2 metrin puhtaalla maakerroksella. Tonttien täyttöön käytettävästä maa-aineksesta 50 cm:n paksuisen osan tulee olla vettä heikosti läpäisevää maalajia.

Alueen ajotiet, pysäköintipaikat ja ulkovalaistusalueet on kestopäällystettävä ja sadevesi on johdettava öljynerotuskaivon kautta kunnan viranomaisen osoittamaan paikkaan kaava-alueella.

Korttelialuetta koskevia määräyksiä on jäljempänä §:ssä 10, 11, 13, 14, 15, 16, 17, 18, 19, 34, 59 ja 77.