

Toimitilaa Eteläesplanadi 12, 00130 Helsinki



THE 12
5 krs.

369 m²

Pinta-ala sisältää 41 m²

yhteisiä tiloita

Neuvotteluhuoneet
3 kpl, 20 m²

Työtilat
3 kpl, 27 m²

Muut tilat
Käytävä
Aula

WC 2 kpl
Vierastiloja 1 kpl

Kaikki pinnat uusittu 2018



Vuokrataan

Edustava ja moderni 369 m² viidennen kerroksen toimisto Kasarmikadun ja Eteläesplanadin kulmassa.

Tilatyyppi

Toimistotilaa	328 m ²
Muuta tilaa	41 m ²
Yhteensä	369 m ²

Kiinteistö

Vaativalle yritykselle edustava toimistotila, joka suunnitellaan ja muokataan asiakkaan toiveiden mukaan.

5. kerroksen 369 m² toimistotila, josta avautuu näköala Kasarminkadulle, Esplanadin puistoon ja sisäpihalle. Korkeaa tilaa, kauniita yksityiskohtia ja hyvät lähtökohdat tulevaisuuden toimistotilaksi. Osasta tilaa hienot maisemat Esplanadille. Tilaan kohdistuu jyvitys kiinteistön yhteisistä tiloista, noin 41 m² (sis. kokonaisneliömäärään).

Yksi ydinkeskustan näyttävimpiä arvokiinteistöjä, Eteläesplanadi 12

Tilan tarjoaja

ScanReal Oy LKV

p. 020 730 8830

info@scanreal.fi

<https://scanreal.fi>



Toimitilaa Eteläesplanadi 12, 00130 Helsinki

on vuonna 1899 rakennettu kaunis toimistorakennus. Kivitalosta on upeat näkymät Esplanadin puistoon. Rakennus sijaitsee paraatipaikalla keskustassa, alueen palvelujen ympäröimänä. Vain lyhyellä kävelyetäisyydellä sijaitsee muun muassa lukuisia, tasokkaita lounas- ja iltaravintoloita. Toimistotilat ovat käytännölliset, sopii avotilaksi ja tekniikka on moderni. Talossa on yhteiskäyttöiset suihkutilat ja näyttävät sisäänkäynnit.

Ilmoituksen sisäkuvat ovat kuvia eri tiloista ja havainnekuvat ovat luotu markkinointitarkoituksiin eivätkä välttämättä edusta lopullista toteutusta.

Kulkuyhteydet

Metroasema 500 m, Raitiovaunupysäkki 200 m, Bussipysäkki 300 m, Juna-asema 600 m, Lentoasema 20 km

Tarkemmat tiedot

- ✓ Hissi
- ✓ Näkyvällä paikalla

Rakennusvuosi

1899

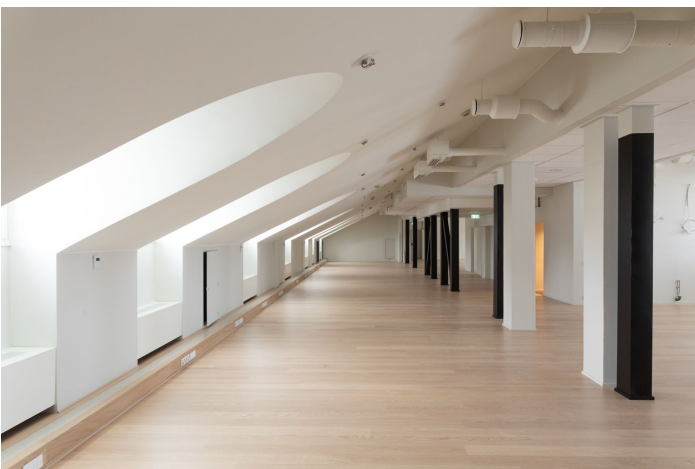
Kerros

5/6


Energiatehokkuusluokka

E

Toimitilaa Eteläesplanadi 12, 00130 Helsinki



Toimitilaa Eteläesplanadi 12, 00130 Helsinki

THE 12
5 krs.369 m²Pinta-ala sisältää 41 m²
yhteisiä alueita Neuvotteluhuoneet
3 kpl, 20 hiö Työtilat
3 kpl, 27 hiö Muut tilat
Keittiö
Aula WC 2 kpl
Varasto 1 kpl

Kalustus ja henkilömäärät ovat viitettisiä.

