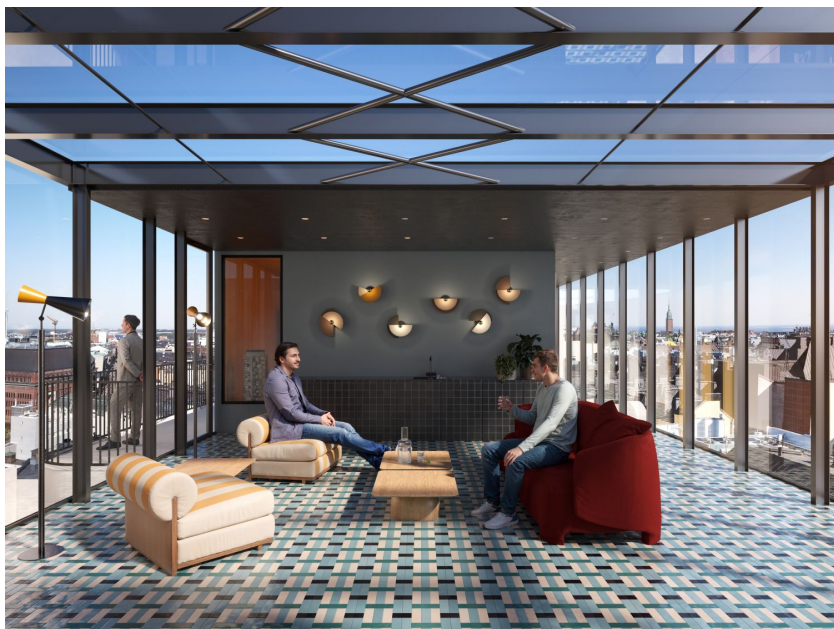


## Toimitilaa Simonkatu 8, 00100 Helsinki



### Vuokrataan

8. kerrokseen on suunniteltu esimerkiksi lounge-tilaa, kokoushuoneita sekä saunatilat. Kerroksesta on upeat näkymät Narinkkatorin yli Töölönlahden suuntaan. Tilaratkaisut toteutetaan toiveiden mukaan.

### Tilatyypit

Toimistotilaa	347 m <sup>2</sup>
Yhteensä	347 m <sup>2</sup>



### Tilan tarjoaja

#### Sponda Oy

p. +358 50 338 3729, p. +35850 413 4223

salesforce@sponda.fi | veera.luostarinen@sponda.fi | laura.toponen@sponda.fi

<https://www.sponda.fi>

## Toimitilaa Simonkatu 8, 00100 Helsinki

### Kiinteistö

Simonkatu 8 uudistetaan vuokralaisten omien tarpeiden ja toiveiden mukaan. Lähes kaikki toiveet, ne villimmätkin, voidaan toteuttaa. Olipa kyse sitten kuntosalista, karaokehuoneesta, joogasalista, keilaradasta tai vaikka zen-puutarhasta kattoterassilla. Onnistuu. Simonkatu 8 on arkkitehtuurillisesti täysin ainutlaatuinen kohde Helsingin ydinkeskustassa. Vuonna 1908 valmistuneen jugend-rakennuksen jokainen kerros huokuu täysin uniikkia tunnelmaa, kekseliäistä tilaratkaisuja ja mielenkiintoisia yksityiskohtia. Jos siis etsit toimistoa, joka ei tunnu toimistolta, saattaa tämä olla etsimäsi paikka.

Kiinteistö on uudistettu luovuuden keskuksiksi, jossa hallittua hulluutta huokuvat tilaratkaisut ja leikittelevä sisustus luovat täysin omanlaisensa työympäristön. Kiinteistön erikoisuuksiin kuuluu mm. persoonalliset majakkatornit sekä legendaarinen Koiton sali, joka voidaan muokata monenlaiseen käyttöön vaikkapa juhlatilaksi tai yhteiseksi työtilaksi.

Sponda on sijoittunut kansainvälisessä GRESB-vastuullisuusarvioinnissa kärkeen jo yhtenätoista peräkkäisenä vuotena vastuullisen kiinteistöalan toimijana sekä toimialamme kestävän kehityksen edistäjänä. Myös Simonkatu 8:lle tavoitellaan korkeimman luokan ympäristösertifikaattia.

#### Urban Collection

Simonkatu 8 on yksi Spondan viidestä Urban Collection kohteesta. Nämä rakennukset tullaan peruskorjaamaan täysin, ja niiden on määrä valmistua 2026-2027. Huippuluokan tilat yhdistävät historiallisen viehätyksen moderniin toiminnallisuuteen. Rakennukset soveltuvat sekä suurille yrityksille että pienille start-upeille - tämä kokoelma tarjoaa monipuolisia toimistoratkaisuja, jotka vastaavat monenlaisiin liiketoimintatarpeisiin.

Tutustu Spondan Urban Collectioniin

### Sijainti

Kiinteistö sijaitsee Helsingin ydinkeskustassa Forum-korttelissa, aivan kivenheiton päässä Rautatieasemalta. Bussit, raitiovaunut, junat ja metro ovat välittömässä läheisyydessä tai muutaman minuutin kävelymatkan päässä. Forum-kortteli on Helsingin vilkkaimpia läpikulkupaikkoja. Sieltä on kulkutunneliyhteys muualle

**Toimitilaa Simonkatu 8, 00100 Helsinki**

---

keskustaan, kuten päärautatieasemalle ja Kampin liikenneterminaaliin.

**Pysäköinti**

---

Forum-P

**Palvelut**

---

Alueen vaihtoehdot ovat lähes loputtomat, olipa kyse sitten lounasravintoloista, afterwork-paikoista tai kulttuurikohteista. Esimerkiksi Kulttuurikasarmi, Amos Rex, Finnkino ja Kiasma sijaitsevat kaikki lyhyen kävelymatkan etäisyydessä.

**Kulkuyhteydet**

---

Lähimmälle bussipysäkillä 250 m Lähimmälle juna-asemalle 400 m Lähimmälle metroasemalle 250 m Lähimmälle raitiovaunupysäkillä 90 m Lentokentälle 35 min

**Rakennusvuosi**

---

1907

**Kerros**

---

8

**Energiatehokkuusluokka**

---

B2018

**Ympäristöluokitus**

---

GRESB Global Sector Leader 2025

Toimitilaa Simonkatu 8, 00100 Helsinki



## Toimitilaa Simonkatu 8, 00100 Helsinki

