



Toimitilaa Lemuntie 7, 00510 Helsinki



Vuokrataan

Vapaana katutason toimistotilaa Vallilan Akseli & Elina dynaamisesta kokonaisuudesta!

Tilatyyppi

Toimistotilaa	256 m ²
Yhteensä	256 m ²

Vuokra

Hintatiedot pyydettyäessä

Vuokraan sisältyy: lämpö

Kiinteistö

Katutason toimistotila 256m² etsii nyt uutta vuokralaista.

Vallilan Akseli & Elina on viime vuosina palvellut etenkin designin, teollisen muotoilun sekä muiden luovien alojen yrityksiä. Kiinteistön tilat on suunniteltu ja toteutettu sopimaan hyvin yhteen nykypäivän työelämän vaatimusten kanssa.

Talo rakennettiin 1939 linja-autokoritehtaaksi, mutta nykyään historiallinen talo on toimistokäytössä, ja siinä toimii myös viihtyisä lounasravintola.

Tilan tarjoaja

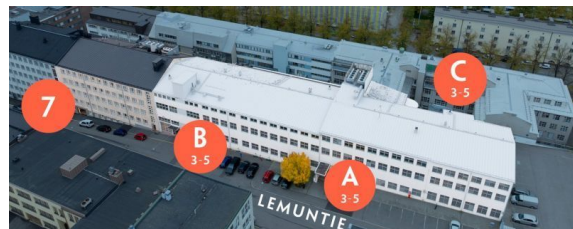
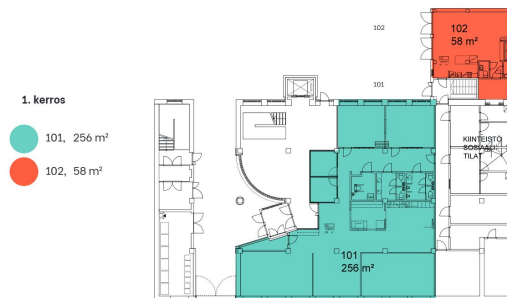
Arvotilat

p. +358 40 555 8106, p. +358 44 563 6441

info@arvotilat.fi

<http://www.arvotilat.fi>

VALLILAN Akseli & Elina Lemuntie 7, Vallila, 00510 Helsinki 9/2024 areim



Toimitilaa Lemuntie 7, 00510 Helsinki

Kohteesta myös muita toimistotiloja vapaana sekä myös varastotiloja!

Sijainti

Lemuntie sijaitsee Helsingin Vallilassa, joka on tunnettu teollisuusalueestaan ja sen vanhoista tehdasrakennuksista. Tämä alue on monien yritysten käytössä ja siellä on myös kulttuuri- ja taideyhteisöjä. Lähellä kulkee useita julkisen liikenteen linjoja, joten alueelle on helppo päästä. Lisäksi lähellä on Konepajan alue, joka on kokenut viime vuosina muutoksia ja kehittynyt merkittävästi.

Pysäköinti

Akselin & Elinan kulmalta on suora kulkuyhteys Aimo Parkin lämpimään parkkihalliin, eli pysäköintipaikkoja on aina kätevästi tarjolla niin yrityksesi henkilöstölle kuin asiakkaillekin. Paikkojen hinnat ovat sijaintiin suhteutettuna huokeat. Akselin & Elinan pihalta löytyy sähköpyöriä kaikkien vuokralaisten käyttöön. Kiinteistön kellarikerroksessa on pyöräparkki vuokralaisten polkupyörille sekä pukuhuone ja pesutilat.

Tarkemmat tiedot

✓ Näkyvällä paikalla

Energiatehokkuusluokka

Ei lain edellyttämää energiatodistusta



Toimitilaa Lemuntie 7, 00510 Helsinki

