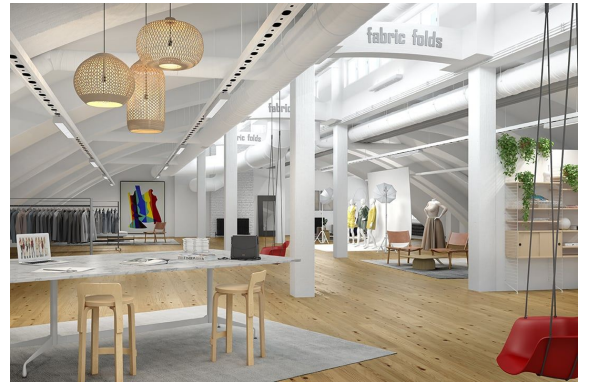


## Toimitilaa Elimäenkatu 15, 00510 Helsinki



### Vuokrataan

Nyt vuokrattavissa täysin uusi tila Helsingin Vallilasta. Tila koostuu pääosin avotilasta, jonka lisäksi tilasta löytyy kaksi neuvotteluhuonetta. Toimistolle kuuluu myös yhteiskäyttö keittiö ja wc-tilat. Vuonna 1929 Helsingin Kutomo ja Kravatti Oy:n upouusi pääkonttori ja tuotantolaitos - Kravattitehdas - valmistui Elimäenkadulle Vallilaan. Nyt lähes sata vuotta myöhemmin sen tilat tarjoavat mahdollisuuden mon...

### Tilatyypit

Toimistotilaa	187 m <sup>2</sup>
Yhteensä	187 m <sup>2</sup>



### Tilan tarjoaja

#### Croisette Real Estate Partner

p. +358 400 585 857, p. +358400585857  
vuokraus@croisette.fi | vuokraus@croisette.fi  
<https://www.croisette.fi>

**Toimitilaa Elimäenkatu 15, 00510 Helsinki****Yleiskuvaus**

Nyt vuokrattavissa täysin uusi tila Helsingin Vallilasta. Tila koostuu pääosin avotilasta, jonka lisäksi tilasta löytyy kaksi neuvotteluhuonetta. Toimistolle kuuluu myös yhteiskäyttö keittiö ja wc-tilat. Vuonna 1929 Helsingin Kutomo ja Kravatti Oy:n upouusi pääkonttori ja tuotantolaitos - Kravattitehdas - valmistui Elimäenkadulle Vallilaan. Nyt lähes sata vuotta myöhemmin sen tilat tarjoavat mahdollisuuden monipuoliseen työskentelyyn erinomaisella sijainnilla, historiallisuutta korostavilla puitteilla ja maanmainiolla palveluilla kohtuukustannuksin. Kravattitehtaalla on aulapalveluiden ja ihanan lounasravintolan lisäksi käyttäjien vuokrattavissa yhteensä seitsemän erikokoista neuvottelutilaa, pysäköintipaikkoja, sosiaalityilat sekä pyöräparkki. Kuivatushuonekin vaatteille löytyy jos tulet pyörällä tai juosten. Me Croisettella autamme teitä löytämään teille parhaat tilat! Olemme puolueettomia asiantuntijoita ja tunnemme toimitilamarkkinat, talot sekä tilat vankalla kokemuksella. Meillä on välityksessä kaikki toimitilat ja tiedämme niiden alustavat vuokratasot. Tehtävämme on tehdä toimitilahaustanne onnistunut ja helppo. Saamme palkkiomme kiinteistönomistajalta, joten sinulle palvelumme on täysin maksuton.

**Sijainti**

Kravattitehtaalle on helppo saapua niin polkupyörällä kuin omalla autolla. Valvottuja parkkipaikkoja on tarjolla runsaasti. Kiinteistön läheisyydessä kulkee lisäksi useita bussi- ja raitiotielinjoja.

**Tarkemmat tiedot**

✓ Hissi

**Vapautuu**

Vautumassa

**Rakennusvuosi**

1929

**Kerros**

7

**Energiatehokkuusluokka**

Ei lain edellyttämää energiatodistusta

**Toimitilaa Elimäenkatu 15, 00510 Helsinki**



**KRAVATTITEHDAS**

Elimäenkatu 15, Vallila, 00510 Helsinki

9/2023

**3. kerros**

- A-31, 157 m<sup>2</sup>
- A-33, 111 m<sup>2</sup>
- A-34, 187 m<sup>2</sup>
- A-35, 188 m<sup>2</sup>
- A-36, 246 m<sup>2</sup>
- A-37, 166 m<sup>2</sup>
- A-36v Varasto, 18,5 m<sup>2</sup>
- A-31v, 33v, 34v, 35v Varasto, 15,5 m<sup>2</sup>
- Yhteistilat 181 m<sup>2</sup>



**Toimitilaa Elimäenkatu 15, 00510 Helsinki**



Elimäenkatu 15, Vallila, 00510 Helsinki

9/2023

**3. kerros**

- A-31, 157 m<sup>2</sup>
- A-33, 111 m<sup>2</sup>
- A-34, 187 m<sup>2</sup>
- A-35, 188 m<sup>2</sup>
- A-36, 246 m<sup>2</sup>
- A-37, 166 m<sup>2</sup>
- A-36v Varasto, 18,5 m<sup>2</sup>
- A-31v, 33v, 34v, 35v Varasto 15,5 m<sup>2</sup>
- Yhteistilat 181 m<sup>2</sup>

