

## Toimitilaa Atomitie 1, 00370 Helsinki

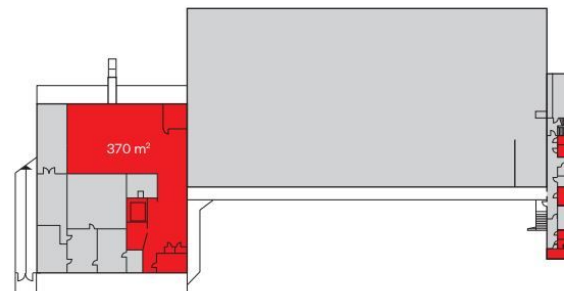


### Vuokrataan

Vuokrattavissa vapautuva ensimmäisen kerroksen lastauslaiturillinen varastotila Pitäjänmäeltä. Varastossa 2 kpl wc ja toimistokoppi. Tilan korkeus n. 3 metriä. Koy Atomitie 1 on vuonna 1963 rakennettu nelikerroksinen toimisto- ja varastorakennus, joka sijaitsee hyvällä paikalla Pitäjänmäellä, lähellä Vihdintietä. Juna-asemalle noin 500 metriä. Kylmiä autopaikkoja on vuokrattavana pihalta. Kiinteistössä koneellinen ilmanvaihto. ...

### Tilatyyppi

Varastotilaa	370 m <sup>2</sup>
Yhteensä	370 m <sup>2</sup>



### Tilan tarjoaja

#### CRE PREMISES

p. 020 7290 710

asiakaspalvelu@premises.fi

<http://www.premises.fi>

## Toimitilaa Atomitie 1, 00370 Helsinki

### Yleiskuvaus

Vuokrattavissa vapautuva ensimmäisen kerroksen lastauslaiturillinen varastotila Pitäjänmäeltä. Varastossa 2 kpl wc ja toimistokoppi. Tilan korkeus n. 3 metriä. Koy Atomitie 1 on vuonna 1963 rakennettu nelikerroksinen toimisto- ja varastorakennus, joka sijaitsee hyvällä paikalla Pitäjänmäellä, lähellä Vihdintietä. Juna-asemalle noin 500 metriä. Kylmiä autopaikkoja on vuokrattavana pihalta. Kiinteistössä koneellinen ilmanvaihto. Talossa on sauna. Kiinteistön lähetyviltä löytyy lounasravintola. Lisätietoja numerosta 020 7290 710. Lisää kohteita osoitteessa [www.premises.fi](http://www.premises.fi). Kohteella ei ole lain edellyttämää energiatodistusta tai energialuokka ei tiedossa. Kerros: 1

### Kulkuyhteydet

Kiinteistö sijaitsee hyvällä paikalla Pitäjänmäellä kävelymatkan päässä juna-asemasta.

### Vapautuu

-