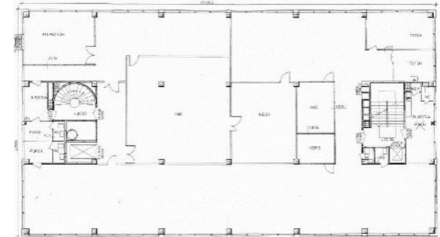


Toimitilaa Karvaamokuja 3, 00380 Helsinki



1. kerros



Vuokrataan

Vuokrataan varasto- ja tuotantotila Helsingin Pitäjänmäessä!

Tilatyyppi

Toimistotilaa	150 - 1000 m ²
Tuotantotilaa	150 - 1000 m ²
Työtilaa	150 - 1000 m ²
Yhteensä	150 - 1000 m ²

Vuokra

Alkaen 7 EUR/m²/kk + alv (Huom. isot tilakoot)



Tilan tarjoaja

Tilat.fi

p. 0400 446 553, p. 0400 551 790, p. 0400-211288

antti@soivio.fi | riikka@tilat.fi | susanne@tilat.fi | aleksandra@tilat.fi

<http://www.tilat.fi>

Toimitilaa Karvaamokuja 3, 00380 Helsinki

Muuta

Vuokrataan hyviä ja monelle yrityksille sopiva varasto- ja tuotantotila isosta teollisuustoimitalosta. Rakennus on rakennettu vuonna 1965 ja peruskorjattu vuosina 1990-91. Toimistotalossa on yhteensä 5 kerrosta ja kellarissa parkkihalli. Tällä hetkellä talossa on jo monenlaisia yrityksiä ja suurin osa pinta-alasta on jo vuokrattu. Kerroksissa on tiloja tarjolla seuraavasti: n. 150-1000 m² 1-2 krs. hyvää varasto-/tuotanto-/työtilaa/showroom 10 EUR/m²/kk + alv. Jokaisessa kerroksessa avointa toimistotilaa ja osittain jo jaettuja tiloja pienempiin kokonaisuuksiin. Pinta-ala/kerros yhteensä noin 800 m² ja jokaisessa kerroksessa muutama avokeittiö ja useita wc tiloja. Vielä vapaana olevat tilat sijaitsevat 2. ja 3. kerroksissa ja ne ovat jaettavissa 2-3 käyttäjälle alkaen 150 m². Kaikkiin kerroksiin (kerroksia yhteensä 5) johtaa tavarahissi 1000 kg (K2,1 m x Syvyys 2,2 m x L1,3 m) ja henkilöhissi. Rakennuksen takana lisäksi lastauslaituri ja rakennus on ympäriajettavissa. Pohjakerroksessa on iso autohalli, jossa autonpesu mahdollisuus. Pohjakerrokseen on kaksi nosto-ovea (K2,2m x L2,4m). Kohde räätälöidään tarvittaessa käyttäjän tai käyttäjien tarpeiden ja sopimuksen mukaan. Pitäjänmäen yritysalue on hyvin yhteyksien varrella. Nopea yhteys Helsinki-Vantaan lentoasemalle 18 km ja Helsingin keskustaan 8 km min. Parhaiten pääset tutustumaan vapaisiin tiloihin paikan päällä - varaa näyttöaika jo tänään! Kohdetiedot Sijainti Katuosoite: Karvaamokuja 3, 00380 Helsinki Kaupunginosa: Pitäjänmäki Ympäristö: Pitäjänmäen yritysalue Rakennus/huoneisto Pinta-alat: 150 m² - 1000 m² Kiinteistötyyppi: Muut teollisuuden tuotantorakennukset Rakennusvuosi: 1965 (saneerattu 1991) Energiatodistus: Laki ei edellytä todistusta Huoneistoselitelmä: Toimistotilaa/showroom/tuotantotilaa Hissi: Tavarahissi 1000 kg ja henkilöhissi Kunto, varusteet ja palvelut: Hyväkuntoiset toimistotilat. Lastauslaituri ja tavarahissi sekä henkilöhissi. Lämmitys: Kaukolämpö Vapautuminen: Heti vapaa Pysäköinti: Rakennuksen parkkihallissa paikoitustilaa. Lisäksi nimettyjä parkkipaikkoja takapihalla. Vuokrahinta ja kulut Vuokra: Alkaen 7 EUR/m²/kk + alv (Huom. hinta alkaen hinta isommille tilakokonaisuuksille) Sähkömaksut: Vuokralainen vastaa kuluista (oma sähkösopimus/mittauksen mukaan) Vesimaksu: Mittauksen mukaan Lämmitys: Vuokralainen vastaa kuluista (Mittauksen mukaan) Muut

Toimitilaa Karvaamokuja 3, 00380 Helsinki

kulut: Vuokralainen vastaa omasta jätehuollosta Muut ehdot:
Minimisopimuskausi 12 kk, vakuus 3 kk:n vuokraa vastaava summa,
luottotietojen on oltava kunnossa

Tarkemmat tiedot

- ✓ Näkyvällä paikalla
- ✓ Katutasossa

Toimitilaa Karvaamokuja 3, 00380 Helsinki



2. kerros

