

Toimitilaa Valimotie 17, 00380 Helsinki

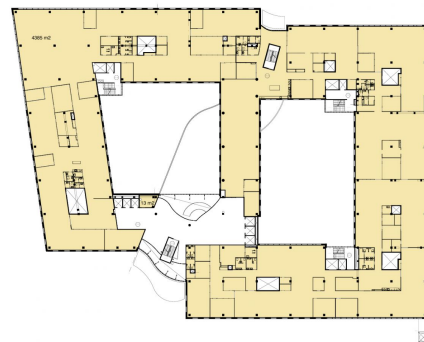


Vuokrataan

Nämä tyylikkääät, laajat tilat odottavat palveltavakseen isompaa joukkoa. Tila mukautuu käyttäjien tarpeiden mukaan, ja ratkaisuille on paljon mahdollisuuksia. Näihin laajoihin puitteisiin on mahdollista luoda tiloja niin hiljaista työskentelyä, palavereiden pitämistä kuin sosiaalisia kohtaamisia varten. Kaikille työskentelyn tarpeille on paikkansa, jotka voidaan toteuttaa tässä tilassa. Laajoista tiloista löytyy myös...

Tilatyypit

Toimistotilaa	2190 m ²
Yhteensä	2190 m ²



Tilan tarjoaja

Croisette Real Estate Partner

p. +358 400 585 857, p. +358400585857
vuokraus@croisette.fi | vuokraus@croisette.fi
<https://www.croisette.fi>

Toimitilaa Valimotie 17, 00380 Helsinki**Yleiskuvaus**

Nämä tyylikkääät, laajat tilat odottavat palveltavakseen isompaa joukkoa. Tila mukautuu käyttäjien tarpeiden mukaan, ja ratkaisuille on paljon mahdollisuuksia. Näihin laajoihin puitteisiin on mahdollista luoda tiloja niin hiljaista työskentelyä, palaverien pitämistä kuin sosiaalisia kohtaamisia varten. Kaikille työskentelyn tarpeille on paikkansa, jotka voidaan toteuttaa tässä tilassa. Laajoista tiloista löytyy myös omat wc-tilat ja tilaa omalle taukokuoneelle, jotka sujuvoittavat päivän kulkua. Kohteen tiloja pystyy tarpeen mukaan sekä jakamaan pienempiin kokonaisuuksiin, että myös yhdistelemään keskenään - kysy lisää! Pitäjänmäen Valimo on huolella uudistettu toimistorakennus valmiina tuleville menestystarinoille. Valimossa yhdistyvät laadukkaat, viihtyisät toimistotilat ja tehokkaat tilaratkaisut. Valimon tilaratkaisut sopivat erinomaisesti erilaisille yrityksille ja toimialoille. Omien toimitilojen lisäksi tarjolla on runsaasti muun muassa varattavia kokous- ja työtiloja. Kaikissa ratkaisussa on pyritty korostamaan laadukkuutta ja kokonaisvaltaista viihtyisyyttä. Valimon eräs ylpeys on monipuolinen ja hyvin varusteltu kuntosali. Vietä hetki liikunnan parissa omalla työpaikallasi, päivän alussa, lomassa tai päätteeksi. Se kannattaa! Eikä tässä vielä kaikki - alakerran liikunta- ja saunatilojen yhteydessä on myös uima-allas, johon voi pulahtaa virkistävälle uinnille sekä poreallas, johon pulahtamalla pääsee irti työrutiineista. Me Croisettella autamme teitä löytämään teille parhaat tilat! Olemme puolueettomia asiantuntijoita ja tunnemme toimitilamarkkinat, talot sekä tilat vankalla kokemuksella. Meillä on välityksessä kaikki toimitilat ja tiedämme niiden alustavat vuokratasot. Tehtävämme on tehdä toimitilahaustanne onnistunut ja helppo. Saamme palkkiomme kiinteistönomistajalta, joten sinulle palvelumme on täysin maksuton.

Sijainti

Pitäjänmäen Valimo sijaitsee ainoastaan tien ylityksen päässä metsäisestä Riistavuoren puistosta, johon voi lähteä vaikkapa kävelyllä pitämään taukoa työnteosta. Lähialueelta löytyy myös monia muita puistoja ja virkistysalueita, jotka luovat vehreyttä alueelle.

Tarkemmat tiedot

✓ Hissi

Vapautuu

Heti vapaa

Rakennusvuosi

1993

Kerros

6

Energiatehokkuusluokka

F

Toimitilaa Valimotie 17, 00380 Helsinki



Toimitilaa Valimotie 17, 00380 Helsinki

