



## Toimitilaa Elimäenkatu 15, 00510 Helsinki



### Vuokrataan

Modernia ja viihtyisää toimistotilaa vapaana Helsingin Vallilasta.

#### Tilatyyppi

Toimistotilaa	166 m <sup>2</sup>
Yhteensä	166 m <sup>2</sup>

#### Vuokra

Hintatiedot pyydettyäessä!

Vuokraan sisältyy: lämpö

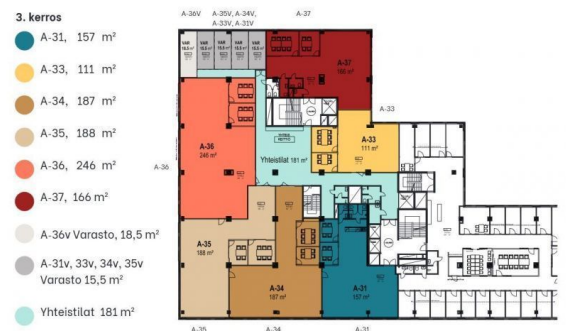
#### Kiinteistö

Elimäenkatu 15, tila A37

Tarjolla on valoisa ja tehokas toimisto Pasilan Elimäentiellä. Tämä 3. kerroksessa sijaitseva tila tarjoaa loistavat puitteet yritystoiminnalle nykyaikaisessa ympäristössä.

Tila soveltuu erityisesti yrityksille, jotka arvostavat keskeistä sijaintia ja modernia työympäristöä.

Kuvat ovat yleiskuvia kiinteistön tiloista.



### Tilan tarjoaja

#### Arvotilat

p. +358 40 555 8106, p. +358 44 563 6441

info@arvotilat.fi

<http://www.arvotilat.fi>

## Toimitilaa Elimäenkatu 15, 00510 Helsinki

Kysy lisää tai sovi esittely - suunnitellaan yhdessä juuri teille sopiva ratkaisu!

### Sijainti

Elimäenkatu 9 sijaitsee keskeisellä paikalla, hyvien kulkuyhteyksien varrella. Alueella on kattava palveluverkosto, johon kuuluu ravintoloita, kahviloita, liikuntapaikkoja sekä muita yritystoimintaa tukevia palveluita. Kiinteistö on helposti saavutettavissa sekä julkisilla liikennevälineillä että omalla autolla. Raitiovaunut, bussit ja lähijunat palvelevat alueella hyvin, ja pysäköintimahdollisuuksia on tarjolla sekä kadunvarsipaikoituksena että pysäköintihalleissa.

Elimäenkadun ympäristö yhdistää urbaanin kaupunkimaiseman ja historiallista arkkitehtuuria, mikä luo ainutlaatuisen ja inspiroivan työympäristön. Sijainti on ihanteellinen yrityksille, jotka arvostavat saavutettavuutta ja lähellä olevia palveluja.

### Tarkemmat tiedot

✓ Näkyvällä paikalla

### Kerros

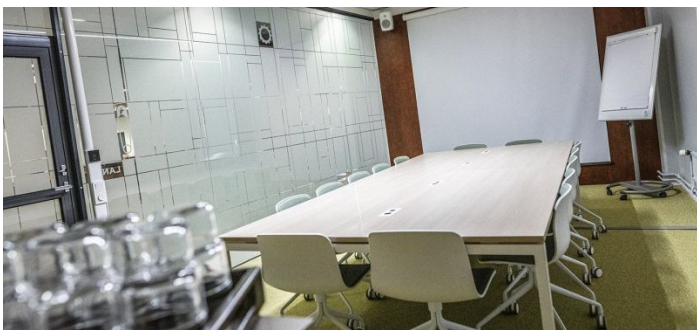
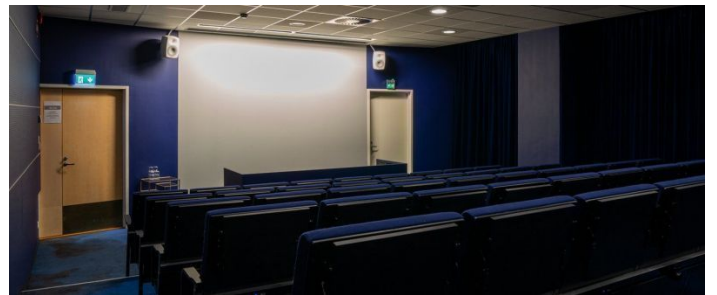
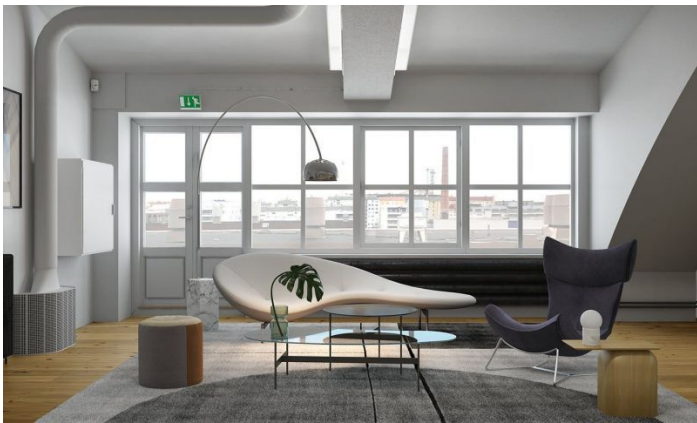
3

### Energiatehokkuusluokka

Ei lain edellyttämää energiatodistusta



Toimitilaa Elimäenkatu 15, 00510 Helsinki



Toimitilaa Elimäenkatu 15, 00510 Helsinki

### 3. kerros

-  A-31, 157 m<sup>2</sup>
-  A-33, 111 m<sup>2</sup>
-  A-34, 187 m<sup>2</sup>
-  A-35, 188 m<sup>2</sup>
-  A-36, 246 m<sup>2</sup>
-  A-37, 166 m<sup>2</sup>
-  A-36v Varasto, 18,5 m<sup>2</sup>
-  A-31v, 33v, 34v, 35v  
Varasto 15,5 m<sup>2</sup>
-  Yhteistilat 181 m<sup>2</sup>

