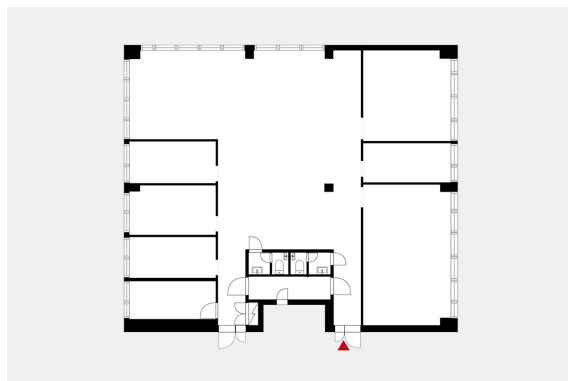


## Toimitilaa Kutojantie 11, 02630 Espoo



### Vuokrataan

Monipuolinen ja valoisa toimistotila Kutojantie 11:a viidennessä kerroksessa. Tämä toimisto koostuu avokonttorista, kuudesta työhuoneesta, neuvottelutilasta sekä wc-tiloista. Tila sijaitsee rakennuksen päädyssä ja siinä on ikkunat kolmeen eri suuntaan. Kutojantie 11 on viisikerroksinen toimistorakennus Espoon Kilossa. Vuokrattavat tilat ovat tehokkaita ja niitä voidaan muokata avo- tai huonekonttoreiksi tai ni...

#### Tilatyyppi

Toimistotilaa	234 m <sup>2</sup>
Yhteensä	234 m <sup>2</sup>

### Tilan tarjoaja

#### Croisette Real Estate Partner

p. +358 400 585 857, p. +358400585857  
vuokraus@croisette.fi | vuokraus@croisette.fi  
<https://www.croisette.fi>

**Toimitilaa Kutojantie 11, 02630 Espoo****Yleiskuvaus**

Monipuolinen ja valoisa toimistotila Kutojantie 11:a viidennessä kerroksessa. Tämä toimisto koostuu avokonttorista, kuudesta työhuoneesta, neuvottelutilasta sekä wc-tiloista. Tila sijaitsee rakennuksen päädyssä ja siinä on ikkunat kolmeen eri suuntaan. Kutojantie 11 on viisikerroksinen toimistorakennus Espoon Kilossa. Vuokrattavat tilat ovat tehokkaita ja niitä voidaan muokata avo- tai huonekonttoreiksi tai niiden yhdistelmiksi. Kiinteistön vuokralaiset voivat vuokrata pienvarastotilaa kellarikerroksesta. Mahdollinen tavaraliikenne kerroksiin sujuu erillisellä tavarahissillä. Kiinteistön ylimmässä kerroksessa on saunaosasto neuvottelutiloineen. Me Croisettella autamme teitä löytämään teille parhaat tilat! Olemme puolueettomia asiantuntijoita ja tunnemme toimitilamarkkinat, talot sekä tilat vankalla kokemuksella. Meillä on välityksessä kaikki toimitilat ja tiedämme niiden alustavat vuokratasot. Tehtävämme on tehdä toimitilahaustanne onnistunut ja helppo. Saamme palkkiomme kiinteistönomistajalta, joten sinulle palvelumme on täysin maksuton.

**Sijainti**

Nihtisilta tarjoaa edullista toimitilaa hyvillä lähialueen palveluilla ja liikenneyhteyksillä. Vierestä löytyvät Turunväylä, Kehä II sekä rautatie.

**Tarkemmat tiedot**

✓ Hissi

**Rakennusvuosi**

1991

**Energiatehokkuusluokka**

E2018