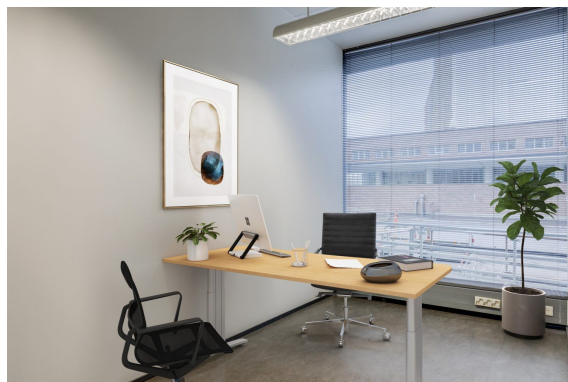


## Toimitilaa Tammasaarenlaituri 3, 00180 Helsinki



### Vuokrataan

Merellisessä Ruoholahdessa sijaitseva toimitila nyt vuokrattavissa. Tästä modernista toimitilasta löytyy avotyötila sekä kaksi neuvotteluhuonetta. Lisäksi toimitilassa on keittiö sekä tauko- ja wc-tilat. Itämerentalo, Tammasaarenlaituri 3, on suunniteltu erityisesti avotoimistokäyttöön. Sen suunnitteli arkkitehti Einari Teräsvirta Alkolle, ja se valmistui 1971 ensimmäisenä avokonttoriksi rakennettuna toimistona Suomes...

### Tilatyyppi

Toimistotilaa	217 m <sup>2</sup>
Yhteensä	217 m <sup>2</sup>



### Tilan tarjoaja

#### Croisette Real Estate Partner

p. +358 400 585 857, p. +358400585857  
vuokraus@croisette.fi | vuokraus@croisette.fi  
<https://www.croisette.fi>

**Toimitilaa Tammasaarenlaituri 3, 00180 Helsinki****Yleiskuvaus**

Merellisessä Ruoholahdessa sijaitseva toimitila nyt vuokrattavissa. Tästä modernista toimitilasta löytyy avotyötila sekä kaksi neuvotteluhuonetta. Lisäksi toimitilassa on keittiö sekä tauko- ja wc-tilat. Itämerentalo, Tammasaarenlaituri 3, on suunniteltu erityisesti avotoimistokäyttöön. Sen suunnitteli arkkitehti Einari Teräsvirta Alkolle, ja se valmistui 1971 ensimmäisenä avokonttoriksi rakennettuna toimistona Suomessa. Kiinteistössä toimii useita luovien alojen yrityksiä, ja Kaapelitehdas on lähellä. Itämerentalo sijaitsee hyvien kulkuyhteyksien varrella, vain viiden minuutin kävelymatkan päässä Ruoholahden metroasemalta. Paikan päällä on lounasravintola ja vuokrattavia autopaikkoja. Kiinteistöllä on BREEAM In-Use Very Good -ympäristösertifikaatti ja se käyttää 100 % tuulivoimaa. Me Croisettella autamme teitä löytämään teille parhaat tilat! Olemme puolueettomia asiantuntijoita ja tunnemme toimitilamarkkinat, talot sekä tilat vankalla kokemuksella. Meillä on välityksessä kaikki toimitilat ja tiedämme niiden alustavat vuokratasot. Tehtävämme on tehdä toimitilahaustanne onnistunut ja helppo. Saamme palkkiomme kiinteistönomistajalta, joten sinulle palvelumme on täysin maksuton.

**Sijainti**

Sijainti Ruoholahdessa ja meren äärellä ihanteellinen julkisia liikenneyhteyksiä käyttäville.

**Tarkemmat tiedot**

✓ Hissi

**Vapautuu**

Vapautumassa

**Rakennusvuosi**

1938

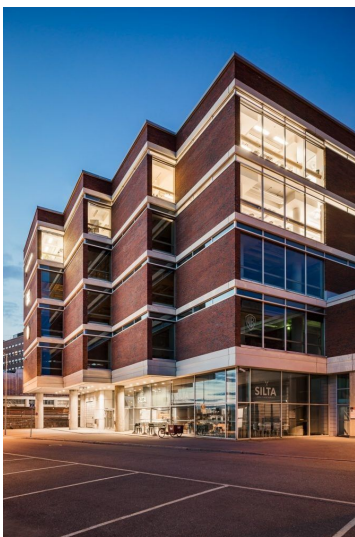
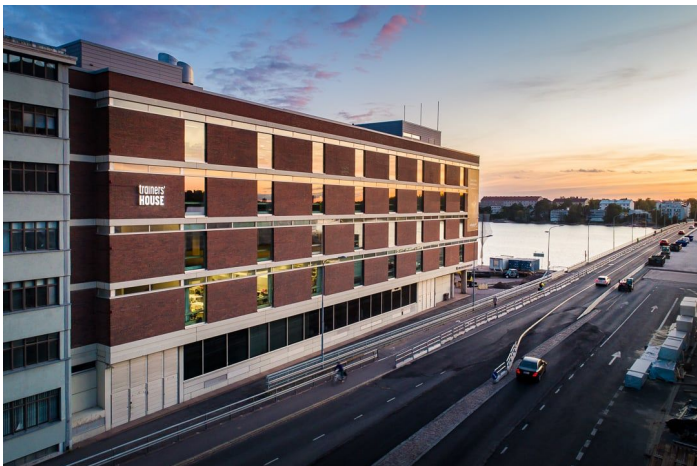
**Kerros**

5

**Energiatehokkuusluokka**

Ei lain edellyttämää energiatodistusta

**Toimitilaa Tammasaarenlaituri 3, 00180 Helsinki**



**Toimitilaa Tammasaarenlaituri 3, 00180 Helsinki**

