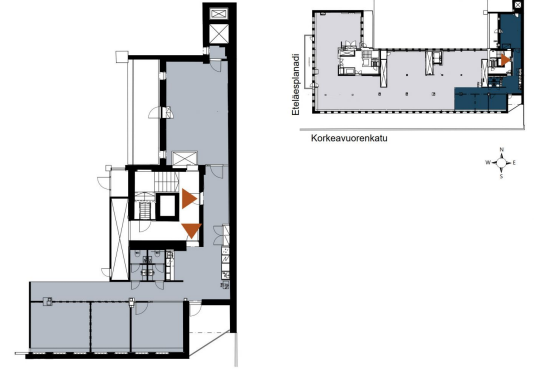


Toimitilaa Eteläesplanadi 18, 00130 Helsinki



Vuokrataan

Arkkitehti J. S. Sirénin suunnittelema arvokiinteistö Esplanadin puiston reunalla on valmistunut vuonna 1935 ja saneerattu huippumoderniksi pääkonttoriksi vuonna 2017.

Tilatyyppi

Toimistotilaa	128 m ²
Yhteensä	128 m ²



Tilan tarjoaja

LähiTapiola Kiinteistövarainhoito Oy

p. 040 823 3490

heli.jalonen@lahitapiola.fi

<https://toimitilat.lahitapiola.fi>

Toimitilaa Eteläesplanadi 18, 00130 Helsinki

Kiinteistö

Helsingin Eteläesplanadi 18

Ympäristö

Metroasema: 500 m, Raitiovaunupysäkki: 200 m, Juna-asema: 700 m, Bussipysäkki: 500 m, Juna-asema: 20 km

Kulkuyhteydet

Valokuitu

Muuta

Pieni näppärä toimisto, sisäänkäynti Korkeavuorenkadulta. Kaksi omaa terassia joista upeat näkymät kaupungin kattojen ylle. Hissi kulkee kerrokseen 7. tila sijaitsee kerroksessa 8. Arkkitehti J. S. Sirénin suunnittelema arvokiinteistö Esplanadin puiston reunalla on valmistunut vuonna 1935 ja saneerattu huippumoderniksi pääkonttoriksi vuonna 2017.

Rakennusvuosi

1935

Saneerausvuosi

2017

Kerros

8

Energiatehokkuusluokka

G2007

Toimitilaa Eteläesplanadi 18, 00130 Helsinki

