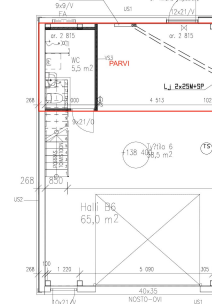


## Toimitilaa Kytkin 2 b6, 40320 Jyväskylä



### Vuokrataan/myydään/sijoituskohte

Jyväskylän seppälänkankaalta -23 valmistunut hallitila vuokralle.  
65m<sup>2</sup> lattia-ala, parvi 20m<sup>2</sup>, wc-tila

#### Tilatyyppi

Liiketila	65 m <sup>2</sup>
Näyttelytilaa	65 m <sup>2</sup>
Tuotantotilaa	65 m <sup>2</sup>
Varastotilaa	65 m <sup>2</sup>
Työtilaa	65 m <sup>2</sup>
Autotalli/-hallitilaa	65 m <sup>2</sup>
Yhteensä	65 m <sup>2</sup>

#### Vuokra

Kysy

Vuokraan sisältyy: lämpö



### Tilan tarjoaja

Jyväskylän Kytkinhallit Kiinteistö Oy

p. 0400 646 686

hokkanenmatti56@gmail.com

## Toimitilaa Kytkin 2 b6, 40320 Jyväskylä

---

### Myyntihinta

---

Kysy

### Tila soveltuu

---

Studio/ateljé, autokorjaamo, bändikämppä, tulityötila

### Kiinteistö

---

Vuokrataan uudenveroinen tila Jyväskylän seppälänkankaan alueella.

Myös myynti voi olla mahdollinen, kysy.

Lämmitys sisältyy vuokraan.

- 23 valmistunut hallitila vuokralle.
- 51m<sup>2</sup> lattia-ala, parvi, wc-tila
- maalämpö ja lattialämmitys
- asvaltoitu piha
- wc-/pukuhuonetila suihkukaapilla, pesuallas, pesukoneliitettä
- led -valaistus
- sähkömittaus ja vesimittaus tilakohtaisesti käytön mukaan.
- Iso nosto-ovi /4x3.5m sähkökäytöllä ja erillinen käyntiovi
- 290l käyttövesivarajaaja
- koneellinen ilmanvaihto lämmöntalteenotolla
- pesuallas halliss.
- öljynerotuskaivo
- liitäntä painepesurille
- verisure hälytinaltisteisto asennettuna ( vaatii sopimuksen käyttöä varten )
- parvitiila toimistokäyttöön tai kevyeen varastointiin.
- pihavalistus
- teräsportaat parvelle. Joissakin kuvissa näkyy aiemmat puiset portaat

### Sijainti

---

Seppälänkankaan teollisuusalue.

### Ympäristö

---

## Toimitilaa Kytkin 2 b6, 40320 Jyväskylä

---

Uutta siistiä seppälänkankaan teollisuusaluetta. Paljon eri alojen yrityksiä ympäristössä.

### Pysäköinti

---

Pihassa pysäköintitilaa.

### Palvelut

---

Seppälänkankaan teollisuusalueen laajat palvelut ja yritysverkostot

### Vuokralaisia

---

Tukkukauppaa, talotekniikka alan yrityksiä, hinauspalvelu jne...

### Muuta

---

Kiinteistö uudella teollisuusalueella siistissä ympäristössä.

### Tarkemmat tiedot

✓ Katutasossa

### Vapautuu

---

Toistaiseksi käytössä. Vapautuu sovittaessa tai viimeistään 2kk kuluttua.

### Rakennusvuosi

---

2022

### Kerros

---

1/1

### Huoneiden lukumäärä

---

1

Toimitilaa Kytkin 2 b6, 40320 Jyväskylä

---

