

Toimitilaa Ruukintie 10, 02330 Espoo



Vuokrataan

Espoon Kivenlahteen Kiviruukin alueelle rakentuvasta Cleantech Gardenista muodostuu vaikuttava, maailmanlaajuinen yritysten, tutkimuksen ja oppimisen keskus. Cleantech Gardenin kampusalue tarjoaa monipuolista, innovointia tukevaa toimitilaa aivan Kivenlahden metroaseman läheisyydestä.

Tilatyypit

Toimistotilaa	134 - 1000 m ²
Tuotantotilaa	134 - 1000 m ²
Yhteensä	134 - 1000 m ²

Tilajako

Jaettavissa



Tilan tarjoaja

NCC Property Development Oy

p. +358505201282

jukka.manninen@ncc.fi

<https://www.ncc.fi/toimitilat/cleantech-garden/>

Toimitilaa Ruukintie 10, 02330 Espoo

Kiinteistö

Kampusalue sisältää monipuolisia tutkimus- ja toimitiloja puhtaan teknologian yrityksille. Kampuksen osana toimii lisäksi nykyinen VTT Bioruukki, joka on uusien biopohjaisten tuotteiden ja kiertotalousratkaisujen pilotointikeskus. Kampuksen sydämenä toimii Garden - kaikille avoin tapahtumapaikka, jossa voi tutustua puhtaan teknologian innovaatioihin.

Sijainti

Cleantech Gardenin kampusalue on helposti saavutettavissa niin julkisilla kulkuvälineillä kuin myös omalla autolla esimerkiksi Länsiväylää pitkin. Kahden minuutin kävelymatkan päässä sijaitsevalta Kivenlahden metroasemalta ovat loistavat yhteydet ympäri pääkaupunkiseutua. Lisäksi Helsinki-Vantaan lentokenttä on alle puolen tunnin etäisyydellä kampuksesta.

Pysäköinti

Parkkipaikkoja on yhteensä mahdollista toteuttaa 500 kpl.

Palvelut

Cleantech Gardenin 1. vaiheessa on vapaata tilaa tarjolla seuraavasti: - toimistotilaa 164,5 m² - tuotekehitystilaa 655 + 134 m²

Muuta

Cleantech Garden tavoittelee BREEAM-ympäristösertifikaatin vaativaa Excellent-tasoa.

Tarkemmat tiedot

✓ Jaettavissa

Energiatehokkuusluokka

A

Ympäristöluokitus

Tavoitteena BREEAM Excellent

Toimitilaa Ruukintie 10, 02330 Espoo

POHJAKERROS

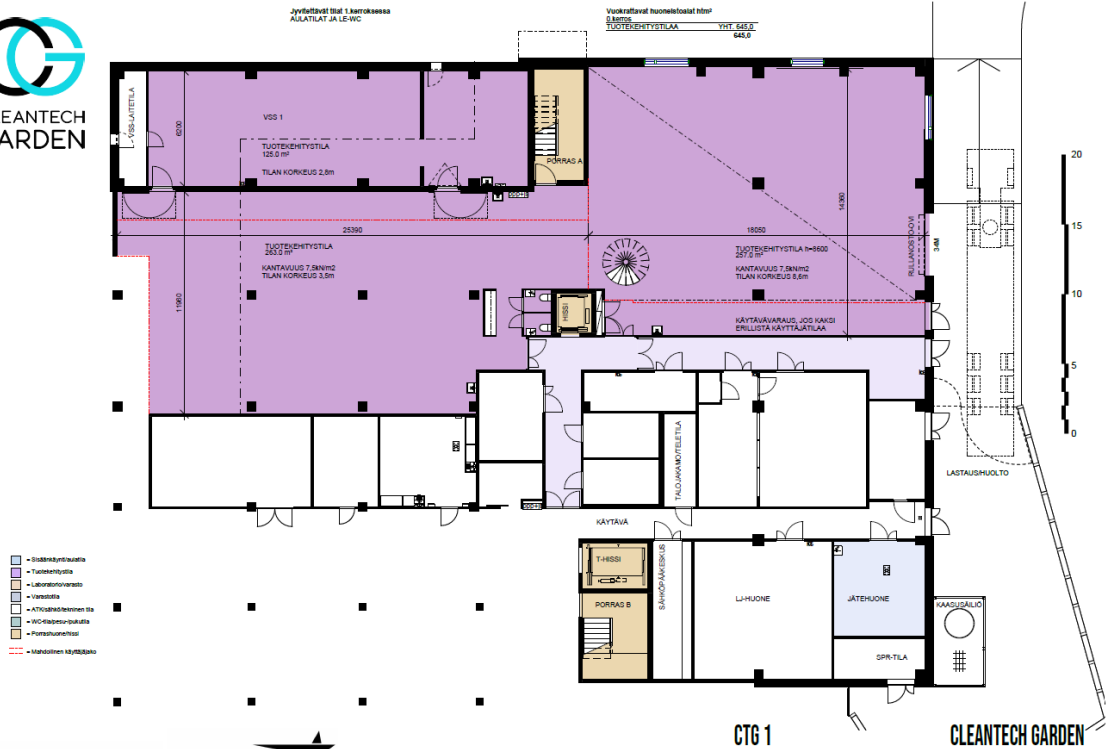


Tuotekehitystilat 655 m²

257m² korkeus 8,6m

263m² korkeus 3,5m

135m² korkeus 2,8m



JAAKKOLA
ARKKITEHDIT



CTG 1

CLEANTECH GARDEN

POHJAPIIRUSTUS POHJAKERROS 1:150

05.12.2024

