

Toimitilaa Teollisuuskatu 14, 00510 Helsinki



Vuokrataan

Koe Helsingin kantakaupungin syke ja tuo yrityksesi Vallilan eloisalle Konepajalle! Kehitteillä oleva uusi Axelsbergin toimistotalo tarjoaa muunneltavuutta ja näyttävyttä. Toimitilat on suunniteltu edistämään luovuutta ja hyvinvointia - täydelliset puitteet menestyvälle yritykselle.

Tilatyyppi

| | |
|---------------|---------------------|
| Toimistotilaa | 2411 m ² |
| Yhteensä | 2411 m ² |

Tila soveltuu

Ravintola, coworking



Tilan tarjoaja

NCC Property Development Oy

p. +358 50 377 2964

marjo.totro@ncc.fi

<https://axelsberg.fi/>

Toimitilaa Teollisuuskatu 14, 00510 Helsinki

Kiinteistö

Axelsberg on viihtyisistä toimitiloista ja asunnoista koostuva hybridikohde. Axelsberg yhdistää kehittyvän Teollisuuskadun ja urbaanin kulttuurin kehdon Konepajan. "Teollisuuskadun akseli" on Helsingin kaupungin merkittävimpiä kehittämiskohteita. Se yhdistää Kalasataman ja Pasilan synnyttäen alueelle lisää viihtyisyyttä, työpaikkoja, palveluita ja kulttuuria. Axelsbergin toimitilat jakautuvat kolmeen kerrokseen ja kahteen yhdyssillalla toisiinsa liitettyyn rakennukseen, kerrosalan ollessa jopa 2 900 neliötä.

Juuri nyt on täydellinen aika aloittaa yrityksellesi ihanteellisesti sopivien toimitilojen suunnittelu. Tutustu Axelsbergin tarjoomiin mahdollisuuksiin ja ota meihin yhteyttä, niin tehdään unelmistasi totta!

Sijainti

Konepajan alue on Helsingin kaupunkikulttuurin uusi keskus. Aluetta on kutsuttu myös Helsingin olohuoneeksi ja kukapa ei viihtyisi ravintoloiden, terassien, tapahtumien ja taiteen parissa. Konepajan alueella on ollut iso merkitys Suomen teollistumisen historiassa. Nyt alue toimii taas uuden liiketoiminnan edelläkävijänä ja kasvun kehtona.

Ympäristö

Axelsbergin naapurissa on kolmessa vaiheessa toteutettu ympäristösertifioitu toimistokohde Fredriksberg, jossa sijaitsee mm. kolme erilaista ravintolaa. Fredriksbergiin sekä Teollisuuskadun varteen on sijoittunut mm. isoja rahoitus- ja media-alan yrityksiä. Viimeisimpänä Konepajalle on muuttanut MTV:n Pöllölaakso.

Pysäköinti

Autoille ja pyörille tulee parkkitilaa kellariin: 95 autopaikkaa 95 pyöräpaikkaa

Palvelut

Arki sujuu, kun palvelut tukevat tekemistä, olemista ja töihin tulemistä. Hyvät aulapalvelut, lämmin autohalli, latauspaikat autoille, pyöräparkit, sosiaalitalat, vuokrattavat neuvottelutilat, ravintola ja kaikki ympäriltä löytyvä monipuolinen liikunta-, ravintola- ja

Toimitilaa Teollisuuskatu 14, 00510 Helsinki

hotellitarjonta.

Kulkuyhteydet

Axelsberg sijaitsee laajenevan ydinkeskustan alueella erinomaisten liikenneyhteyksien päässä. Saavut sitten julkisilla, omalla autolla, kaksipyöräisillä tai kävellen. Lähin bussipysäkki 10 m Lähin raitiovaununpysäkki 100 m Sörnäisten metroasema 900 m Pasilan rautatieasema 1,1 km Lentokenttä 16 km Kaupunkipyörillä tai sähköpotkulaudoilla liikut sujuvasti ympäri kaupunkia haluamaasi reittiä.

Muuta

Axelsberg tavoittelee kestäväen kehityksen BREEAM Excellent-sertifikaattia. Korttelia kehitettäessä tutkitaan vähähiilisiä materiaaleja, se suunnitellaan A-energialuokkaan ja katolle asennetaan aurinkopaneelit.

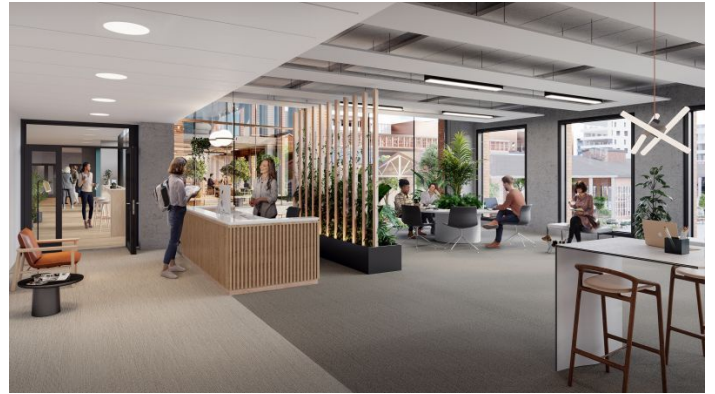
Energiatehokkuusluokka

A

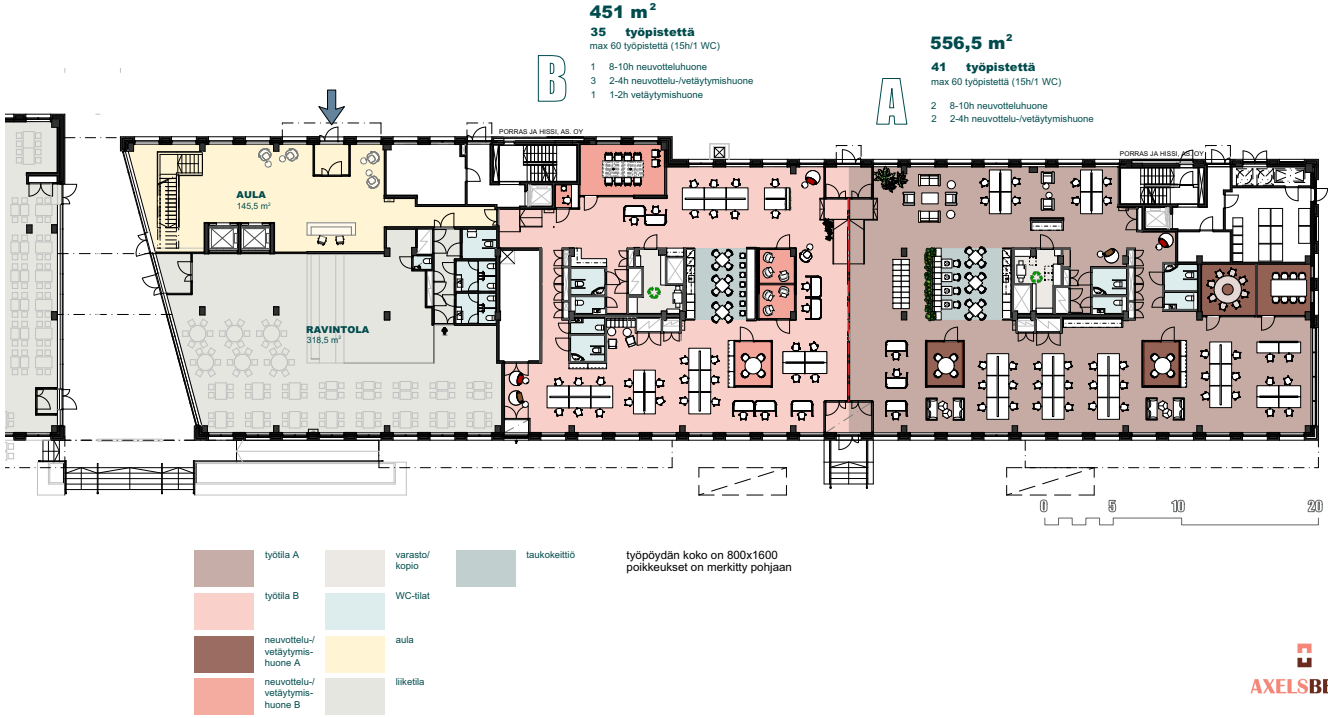
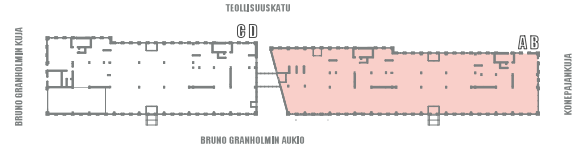
Ympäristöluokitus

BREEAM Excellent (tavoitteena)

Toimitilaa Teollisuuskatu 14, 00510 Helsinki



Toimitilaa Teollisuuskatu 14, 00510 Helsinki

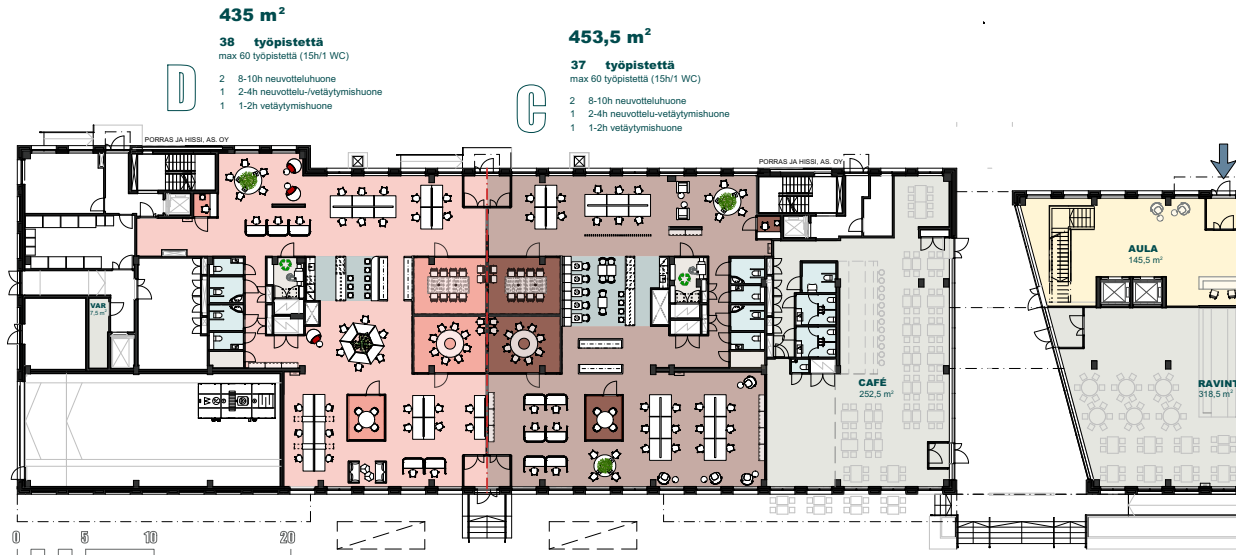
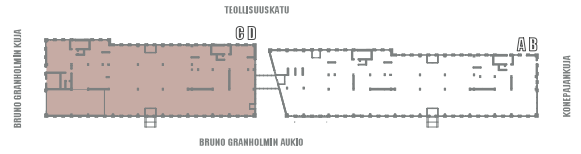


AXELSBURG

SARC pohjapiirustus 1:250
16.12.2022

Toimitilaa Teollisuuskatu 14, 00510 Helsinki

1



| | | | | | |
|--|---------------------------------------|--|-------------------|--|--------------|
| | työtila C | | varasto/ kopio | | taukokeittiö |
| | työtila D | | WC-tilat | | aula |
| | neuvottelu- vetäytymis- huone C | | liiketilä | | |
| | neuvottelu- vetäytymis- huone D | | | | |

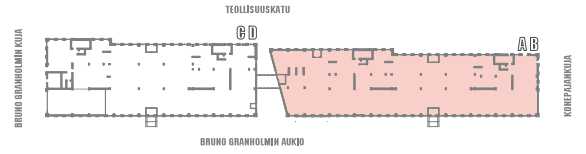
työpöydän koko on 800x1600
poikkeukset on merkitty pohjaan

AXELSBERG

pohjapiirustus 1:250
16.12.2022

Toimitilaa Teollisuuskatu 14, 00510 Helsinki

2



354 m²

30 työpistettä
max 37 työpistettä (18,75h / 1WC)

- 2 8-10h neuvotteluhuone
- 2 2-4h neuvottelu-/vetäytymishuone
- 1 1-2h vetäytymishuone

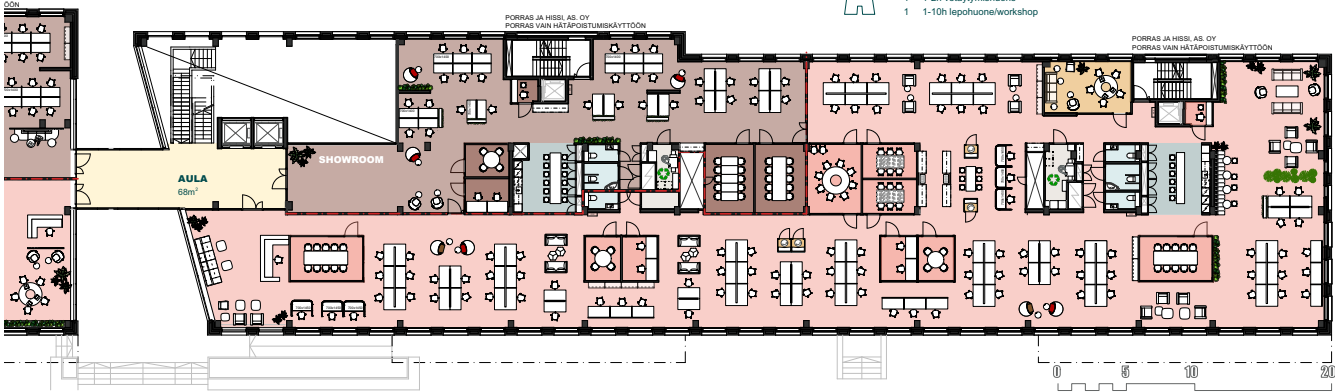
B

1077 m²

90 työpistettä
max 93 työpistettä (18,75h / 1WC)

- 3 8-10h neuvotteluhuone
- 2 6h neuvotteluhuone
- 4 2-4h neuvottelu-/vetäytymishuone
- 1 1-2h vetäytymishuone
- 1 1-10h lepohuone/workshop

A



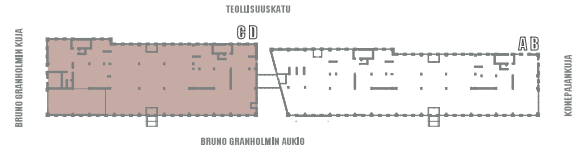
| | | | | | | |
|--|---------------------------------------|--|-------------------|--|-------------------------------------|---|
| | työtila B | | varasto/ kopio | | lepohuone/ workshop/ war room | työpöydän koko on 800x1600 poikkeukset on merkitty pohjaan |
| | työtila A | | WC-tilat | | | |
| | neuvottelu- vetäytymis- huone B | | aula | | | |
| | neuvottelu- vetäytymis- huone A | | laukokeittiö | | | |

AXELSBERG

S.A.R.C. pohjapiirustus 1:250
16.12.2022

Toimitilaa Teollisuuskatu 14, 00510 Helsinki

2

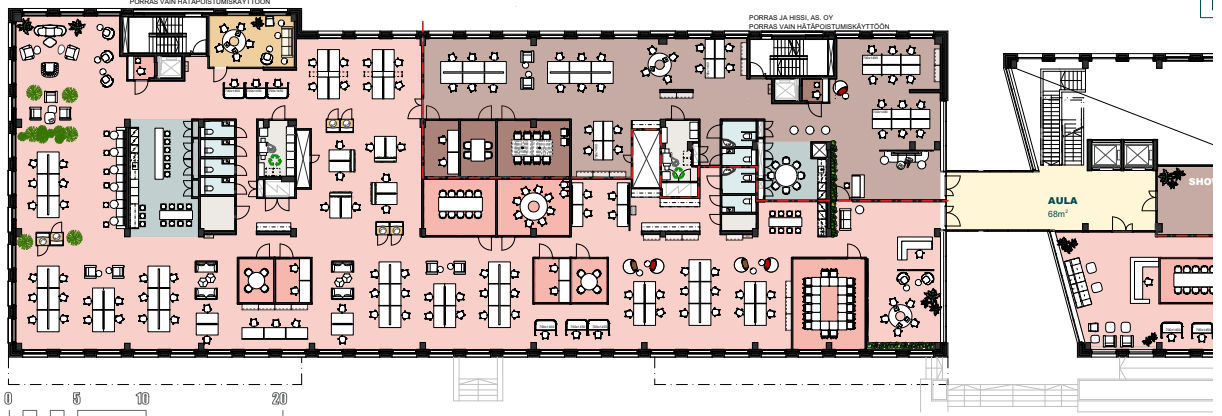


1117 m²

- 91 työpistettä**
max 131 työpistettä (18,75h / 1WC)
- 1 16h neuvotteluhuone
 - 2 8-10h neuvotteluhuone
 - 4 2-4h neuvottelu-/vetäytymishuone
 - 1 1-2h vetäytymishuone
 - 1 1-10h lepohuone/workshop

368,5 m²

- 37 työpistettä**
max 37 työpistettä (18,75h / 1WC)
- 1 8-10h neuvotteluhuone
 - 2 2-4h neuvottelu-/vetäytymishuone
 - 1 1-2h vetäytymishuone



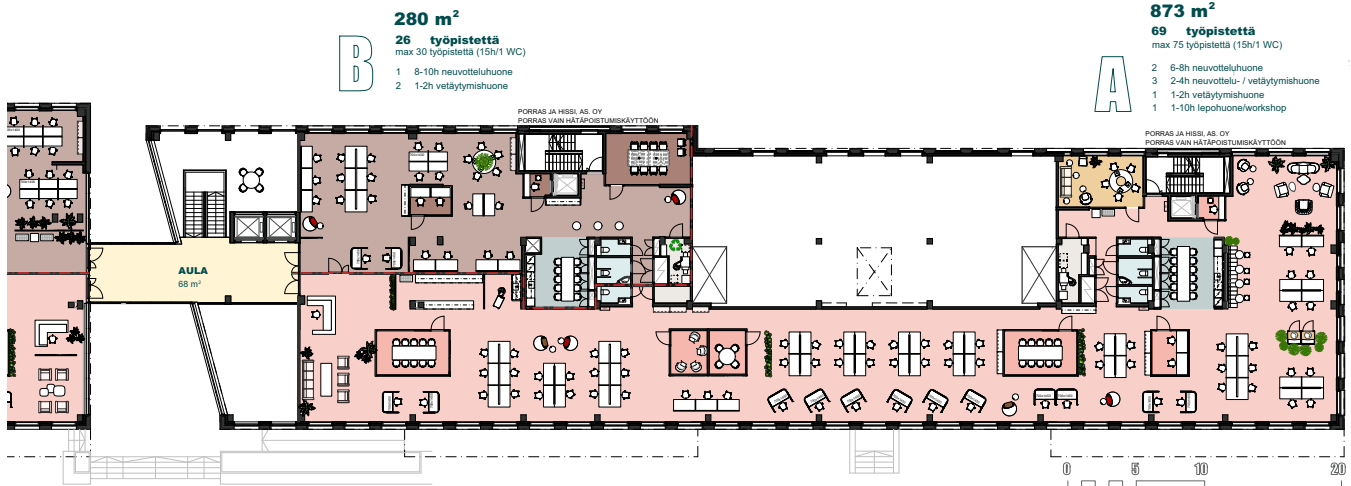
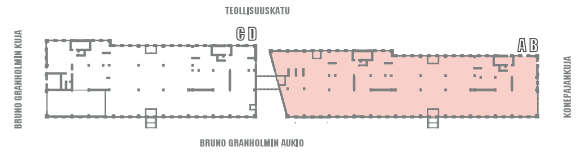
| | | | | | | |
|--|--|--|-------------------|--|-------------------------------------|---|
| | työtila C | | varasto/ kopio | | lepohuone/ workshop/ war room | työpöydän koko on 800x1600 poikkeukset on merkitty pohjaan |
| | työtila D | | WC-tilat | | aula | |
| | neuvottelu-/ vetäytymis- huone C | | tauokelitö | | | |
| | neuvottelu-/ vetäytymis- huone D | | | | | |

AXELSBERG

pohjapiirustus 1:250
16.12.2022

Toimitilaa Teollisuuskatu 14, 00510 Helsinki

3



280 m²

B 26 työpistettä
max 30 työpistettä (15h/1 WC)
1 8-10h neuvotteluhuone
2 1-2h veläytymishuone

873 m²

A 69 työpistettä
max 75 työpistettä (15h/1 WC)
2 6-8h neuvotteluhuone
3 2-4h neuvottelu- / veläytymishuone
1 1-2h veläytymishuone
1 1-10h lepohuone/workshop

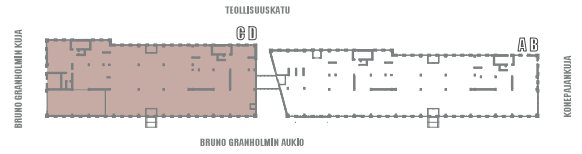
| | | | | | | |
|---|--|---|-------------------|---|-------------------------------------|---|
|  | työtilä B |  | varasto/ kopio |  | lepohuone/ workshop/ war room | työpöydän koko on 800x1600 poikkeukset on merkitty pohjaan |
|  | työtilä A |  | WC-tilat | | | |
|  | neuvottelu-/ veläytymis- huone B |  | aula | | | |
|  | neuvottelu-/ veläytymis- huone A |  | laukokeittiö | | | |

AXELSBERG

S.A.R.C. pohjapiirustus 1:250
16.12.2022

Toimitilaa Teollisuuskatu 14, 00510 Helsinki

3



978 m²

78 työpistettä
max 105 työpistettä (15h/1 WC)

- 1 16h neuvotteluhuone
- 2 8-10h neuvotteluhuone
- 4 2-4h neuvottelu- / vetäytymishuone
- 1 1-2h vetäytymishuone
- 1 1-10h lepohuone/workshop

D

PORRAS JA HISSI, AS. OY
PORRAS VAIN HÄTÄPOISTUMISKÄYTTÖÖN

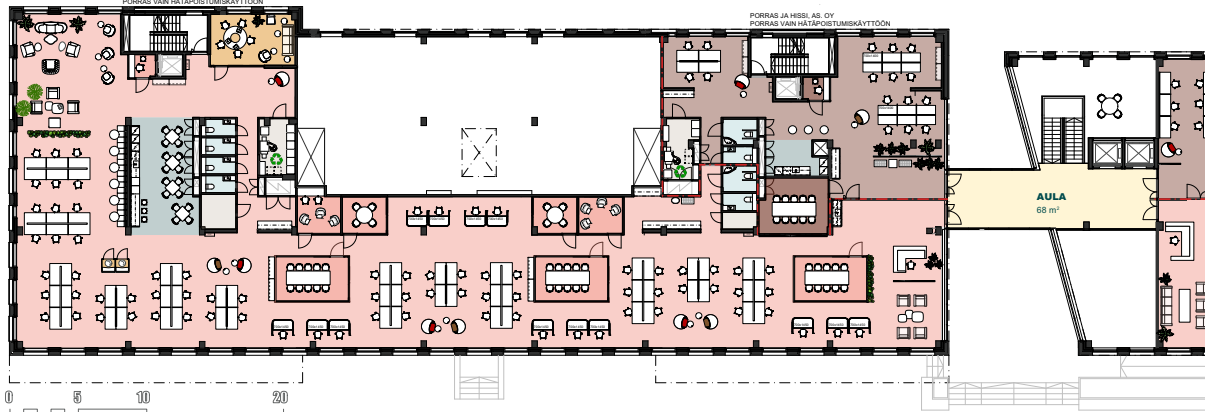
212 m²

16 työpistettä
max 30 työpistettä (15h/1 WC)

- 1 8-10h neuvotteluhuone
- 1 1-2h vetäytymishuone

C

PORRAS JA HISSI, AS. OY
PORRAS VAIN HÄTÄPOISTUMISKÄYTTÖÖN



| | | | | | | |
|--|--|--|-------------------|--|-------------------------------------|---|
| | työtila C | | varasto/ kopio | | lepohuone/ workshop/ war room | työpöydän koko on 800x1600 poikkeukset on merkitty pohjaan |
| | työtila D | | WC-tilat | | | |
| | neuvottelu-/ vetäytymis- huone C | | aula | | | |
| | neuvottelu-/ vetäytymis- huone D | | laukokkeittii | | | |

AXELSBURG

SARC pohjapiirustus 1:250
16.12.2022