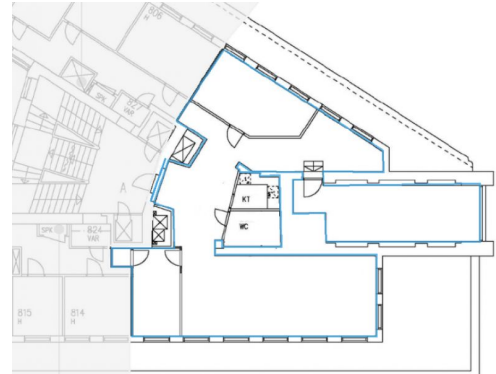


## Toimitilaa Kaisaniemenkatu 13, 00100 Helsinki



### Vuokrataan

Kaisaniemenkatu 13 on valloittava toimitilakohde loistavalla paikalla Helsingin keskustassa. Vuonna 1929 valmistunutta kolmionmuotoista kiinteistöä voidaan pitää Kaisaniemen maamerkkirakennuksena. Aikakaudelle tyypilliset punatiiliset julkisivut on säilytetty alkuperäisessä asussaan. Kaisaniemenkadun ja Fabianinkadun muodostamassa kiilassa sijaitseva toimistotalo katsoo isojen panoraamaikkunoiden läpi kohti ...

### Tilatyyppi

Toimistotilaa	1126 m <sup>2</sup>
Yhteensä	1126 m <sup>2</sup>



### Tilan tarjoaja

#### CRE PREMISES

p. 020 7290 710  
asiakaspalvelu@premises.fi  
<http://www.premises.fi>

## Toimitilaa Kaisaniemenkatu 13, 00100 Helsinki

### Yleiskuvaus

Kaisaniemenkatu 13 on valloittava toimitilakohde loistavalla paikalla Helsingin keskustassa. Vuonna 1929 valmistunutta kolmionmuotoista kiinteistöä voidaan pitää Kaisaniemen maamerkkirakennuksena. Aikakaudelle tyypilliset punatiiliset julkisivut on säilytetty alkuperäisessä asussaan. Kaisaniemenkadun ja Fabianinkadun muodostamassa kiilassa sijaitseva toimistotalo katsoo isojen panoraamaikkunoiden läpi kohti Kaisaniemen puistoa ja Siltasaarenrantaa. Rauhallinen talo sopii yhtä lailla pankkiiriliikkeelle tai valtion virastolle. Ympäristössä on runsaasti yliopiston yksiköitä. Kaisaniemenkadulta käsin on helppo asioida ydinkeskustassa. Asiakaskäynnillä tai lounaalla voi piipahtaa jalan. Työssäkäynninkin kannalta sijainti on erinomainen. Alalovelta voi laskeutua Kaisaniemen metroasemalle tai hypätä raitiovaunuun. Rautatientori on muutaman askeleen päässä, ja pysäköintitilaa löytyy Kluuvin ja Kaisaniemen halleista. Lisätietoja numerosta 020 7290 710. Lisää kohteita osoitteessa [www.premises.fi](http://www.premises.fi). Kohteella ei ole lain edellyttämää energiatodistusta tai energialuokka ei tiedossa. Kerros: 6

### Kulkuyhteydet

Loistavat julkiset kulkuyhteydet. Aivan vieressä on metroasema ja raitiovaunujen 3, 6 ja 9 pysäkit. Juna-asemalle on matkaa noin 500 m. Läheisyydessä on myös useita parkkihalleja.

### Vapautuu

-

**Toimitilaa Kaisaniemenkatu 13, 00100 Helsinki**

