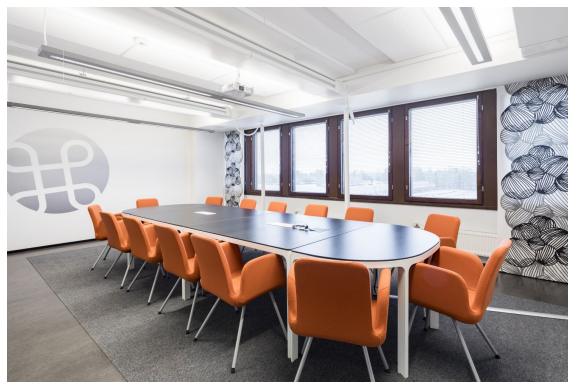


Toimitilaa Kutojantie 2, 02630 Espoo



Vuokrataan

Hyväkuntoinen vapaa tila, jossa on pääosin toimistohuoneita. Palkkijäähdytys ja nykyaikainen valaistus. Valmiudet mm. varavoimaan ja ups-sähköön.

Tilatyyppi

Toimistotilaa	570 m ²
Yhteensä	570 m ²



Tilan tarjoaja

Sponda Oy

p. +358 40 675 1880

salesforce@sponda.fi | thomas.sanmark@sponda.fi

<https://www.sponda.fi>

Toimitilaa Kutojantie 2, 02630 Espoo

Kiinteistö

Joustavat ja muunneltavat toimistotilat Kilon toimistoalueella.

Kilon Ritarina tunnettu kiinteistö sijaitsee kivenheiton päässä Turunväylän ja Kehä II:n risteyksestä, joten pääväylille pääsee nopeasti. Työmatkansa autoilevalle on hyvät pysäköintialueet. Tähän pääsee helposti myös julkisilla liikennevälineillä: 800 metrin päässä kiinteistöstä sijaitsee Keran asema, läheltä kulkee useita bussilinjoja ja Espoon yksi vilkkaimmista taksitolpista on aivan kiinteistön edessä.

Kiinteistössä on yhteiset suihku- ja pukeutumistilat mm. pyörällä töihin tuleville. Kiinteistön toimistotilat ovat helposti muokattavissa käyttäjien tarpeisiin sopiviksi.

Sijainti

Kilon Ritari sijaitsee Espoon Kilossa Nihtisillan työpaikka-alueella, Turun moottorien ja Kehä II:n risteysalueen välittömässä läheisyydessä. Etäisyys Kauniaisten keskustaan on noin 1,5 km ja Turunväylän liittymään noin 0,5 km. Keran rautatieasema on 0,8 km päässä. Espoon yksi vilkkaimmista taksitolpista sijaitsee aivan kiinteistön vieressä. Kohteessa on hyvät pysäköintialueet.

Pysäköinti

Autopaikat

Kulkuyhteydet

Lähimmälle bussipysäkillä 200 m Lähimmälle juna-asemalle 800 m Lentokentälle 25 min

Rakennusvuosi

1971

Kerros

4

Energiatehokkuusluokka

C2018

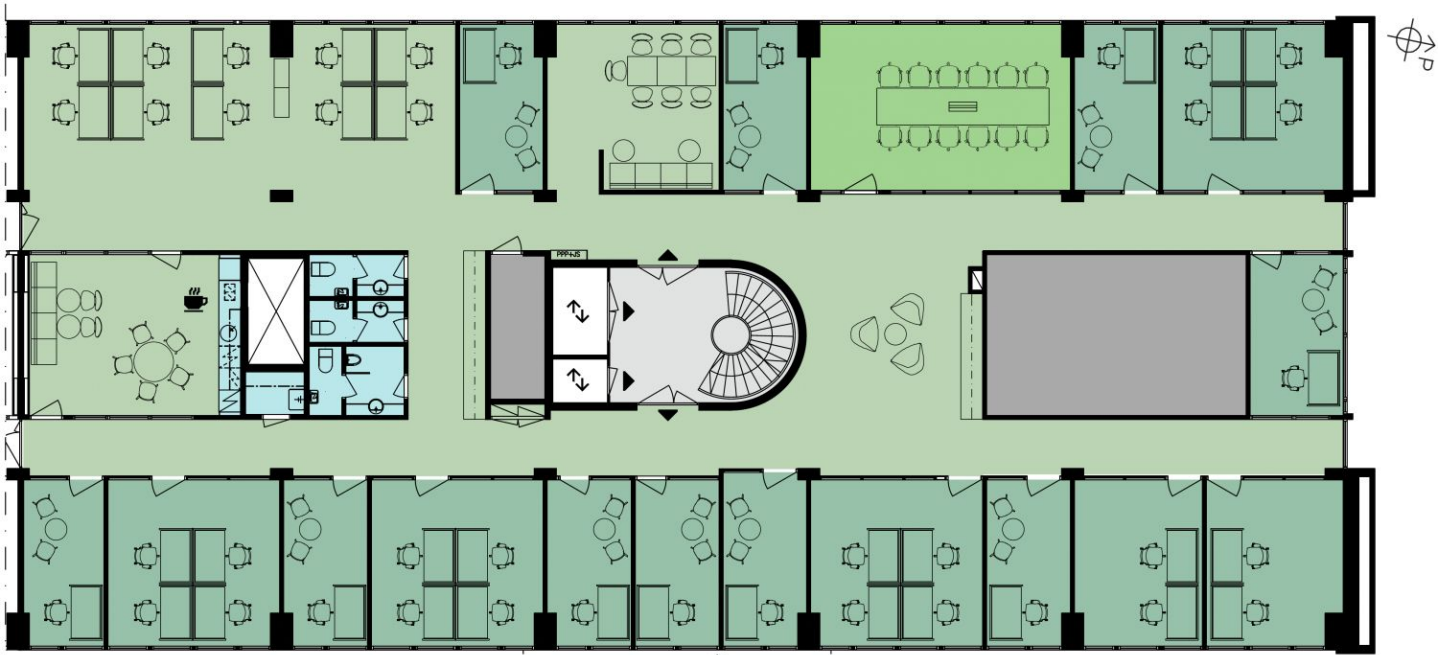
Ympäristöluokitus

GRESB Global Sector Leader 2025

Toimitilaa Kutojantie 2, 02630 Espoo



Toimitilaa Kutojantie 2, 02630 Espoo



Pohjassa esitetty esimerkkikalustus
40 työpisteellä, tilat muunneltavissa.
Katkoviivalla esitetty mahdollisten
uusien väliseinien paikat.

Kutojantie

Sisäänkäynti 1.krs

0m

5m

10m

Toimitilaa Kutojantie 2, 02630 Espoo

