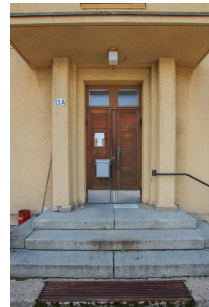


Toimitilaa Kylä-Karviantie 13, 39930 Karvia



Myydään

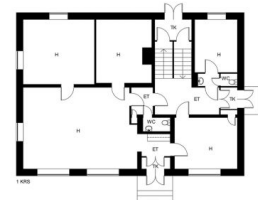
Komea kivitalo Karvian keskustassa. Karvian Säästöpankin aikoinaan rakennuttama ja pitkään pankin käytössä ollut kiinteistö, jolla vuonna 1939 valmistunut täystiilirakenteinen, jyrävä rakennus. Rakennuksessa tiloja kolmessa eri kerroksessa. Yläkerrassa kaksi vuokrattuna olevaa asuntoa (yksiö ja kolmio). Katutasossa kaksi liiketilaa, joista toinen vuokrattuna kampaamo-alan yritykselle. Kellarikerroksessa ...

Tilatyypit

Liiketilaa	300 m ²
Yhteensä	300 m ²

Myyntihinta

98000 EUR



Tilan tarjoaja

Kankaanpään Laki ja Kiinteistö Oy

p. 044-553 0215
juhani.tuori@kalaki.fi

Toimitilaa Kylä-Karviantie 13, 39930 Karvia

Yleiskuvaus

Komea kivitalo Karvian keskustassa. Karvian Säästöpankin aikoinaan rakennuttama ja pitkään pankin käytössä ollut kiinteistö, jolla vuonna 1939 valmistunut täystiilirakenteinen, jyrävä rakennus. Rakennuksessa tiloja kolmessa eri kerroksessa. Yläkerrassa kaksi vuokrattuna olevaa asuntoa (yksiö ja kolmio). Katutasossa kaksi liiketilaa, joista toinen vuokrattuna kampaamo-alan yritykselle. Kellarikerroksessa monikäyttöinen kerho-kokoushuone, joka soveltunut vuosien varrella erittäin hyvin sekä yritys- että harrastekäyttöön sekä asunnoksi. Kolme eri sisäänkäyntiä sekä käynti autotalliovilla entiseen autotalliin, joka tällä hetkellä pois käytöstä ja yhdistetty kerho-kokoustilaan. Näiden lisäksi ullakko. Eri kerrokset yhdistää kaunis portaikko. Kolme eri sisäänkäyntiä, lisäksi kellariin autotalli, joka tällä hetkellä poissa käytöstä. Kerrosala yhteensä noin 450 neliötä. Rakennuksessa pidetty vuosien mittaan hyvää huolta, mm. vesikatto uusittu, lämmitysjärjestelmä uusittu ja liiitytty kaukolämpöverkkoon. Valokuitu mahdollistaa sujuvat yhteydet. Rakennuksesta on moneksi ja se taipuu idearikkaan omistajan käytössä asumiseen ja monenlaiseen yrittämiseen. Rakennuksen edessä ja takana hyvin paikoitustilaa. Sijainti mitä mainion, aivan vireän Karvian kunnan keskustassa. Karvia on yhteisöllinen ja erittäin vireä kunta, jossa on hyvä asua ja yrittää. Monipuolinen kulttuurielämä, harrastusmahdollisuudet, geopark- ja muut luontokohteet luovat hyvän asumisen perusteet. Pori, Tampere, Seinäjoki kaikki 90-130 kilometrin etäisyydellä. Parkanon rautatieasemalle noin 40 kilometriä. Kohde mahdollistaa ostaa kiinteistönä tai osakekauppana, jolloin kaupan kohteena Kiinteistö Oy Karvian Pankkitalon osakekanta. Tervetuloa tutustumaan!

Muuta

Kiinteistön käytöstä aiheutuvat maksut. Varainsiirtovero 4% tai 2% (riippuen onko kaupan kohteena kiinteistö vai yhtiö). Molemmissa asunnoissa keittiö. Lisäksi isommassa liiketilassa keittiö Keittiön pintamateriaalit: Lattia: muovi Seinä: maalattu

Kerros

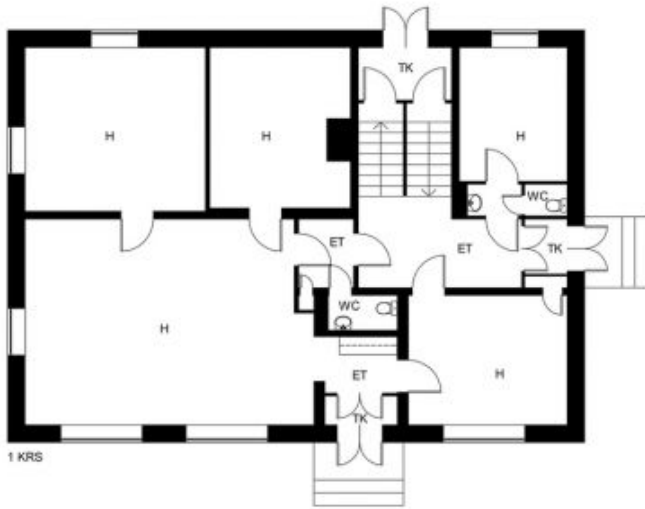
2/2

Toimitilaa Kylä-Karviantie 13, 39930 Karvia





Toimitilaa Kylä-Karviantie 13, 39930 Karvia



1 KRS



2 KRS



KELLARI KRS

pohjakuva suunniteltu - ei mitattavassa