

## Toimitilaa Atomitie 1, 00370 Helsinki



### Vuokrataan

Vuokrattavana ylimmän kerroksen toimistotila joka koostuu huoneista. Tilassa on oma wc, sekä keittiö. Koy Atomitie 1 on vuonna 1963 rakennettu nelikerroksinen toimisto- ja varastorakennus, joka sijaitsee hyvällä paikalla Pitäjänmäellä, lähellä Vihdintietä. Juna-asemalle noin 500 metriä. Kylmiä autopaikkoja on vuokrattavana pihalta. Kiinteistössä koneellinen ilmanvaihto. Talossa on sauna. Kiinteistön lähetyviltä löytyy lounas...

### Tilatyyppi

Toimistotilaa	97 m <sup>2</sup>
Yhteensä	97 m <sup>2</sup>



### Tilan tarjoaja

#### CRE PREMISES

p. 020 7290 710  
asiakaspalvelu@premises.fi  
<http://www.premises.fi>

## Toimitilaa Atomitie 1, 00370 Helsinki

---

### Yleiskuvaus

---

Vuokrattavana ylimmän kerroksen toimistotila joka koostuu huoneista. Tilassa on oma wc, sekä keittiö. Koy Atomitie 1 on vuonna 1963 rakennettu nelikerroksinen toimisto- ja varastorakennus, joka sijaitsee hyvällä paikalla Pitäjänmäellä, lähellä Vihdintietä. Juna-asemalle noin 500 metriä. Kylmiä autopaikkoja on vuokrattavana pihalta. Kiinteistössä koneellinen ilmanvaihto. Talossa on sauna. Kiinteistön lähetyviltä löytyy lounasravintola. Lisätietoja numerosta 020 7290 710. Lisää kohteita osoitteessa [www.premises.fi](http://www.premises.fi). Kohteella ei ole lain edellyttämää energiatodistusta tai energialuokka ei tiedossa. Kerros: 3

### Kulkuyhteydet

---

Kiinteistö sijaitsee hyvällä paikalla Pitäjänmäellä kävelymatkan päässä juna-asemasta.

### Vapautuu

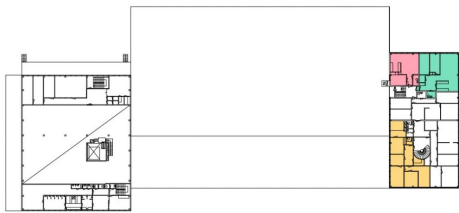
---

-

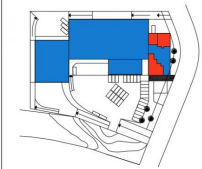
**Toimitilaa Atomitie 1, 00370 Helsinki**



ATOMITIE 1



ASEMAPIIRROS



Atomitie 1, 00370 Helsinki

- VUOKRATTAVAT TILAT:
- TOIMISTO 48.5 m<sup>2</sup>
  - TOIMISTO 82 m<sup>2</sup>
  - TOIMISTO 96 m<sup>2</sup>