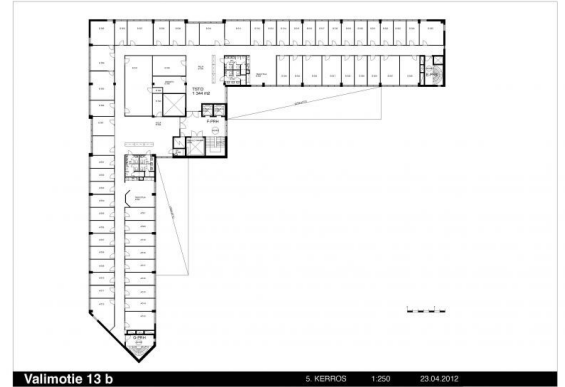


## Toimitilaa Valimotie 13, 00380 Helsinki



### Vuokrataan

Iso toimistokokonaisuus 1334 m<sup>2</sup> Helsingin Pitäjänmäellä viidennessä kerroksessa. Tila sisältää sekä yksittäisiä toimistohuoneita että runsaasti avointa tilaa. Mahdollista vuokrata myös osa kerroksesta, esimerkiksi jakamalla tila kahteen eri siipeen, 490 m<sup>2</sup> ja 844 m<sup>2</sup> kokoisiksi tiloiksi. Rappukäytävässä henkilöhissin lisäksi myös tilava tavarahissi. Vuokralaisia palvelee Valimotie 13 A:ssa sijaitseva aulapalvelu, josta hoi...

### Tilatyyppi

Toimistotilaa	1334 m <sup>2</sup>
Yhteensä	1334 m <sup>2</sup>

### Tilajako

Jaettavissa - Tila kattaa koko kerroksen ja on jaettavissa myös pienempiin kokonaisuuksiin.



### Tilan tarjoaja

#### Nurmi-Yhtiöt Oy

info@nurmi-yhtiöt.fi  
<https://nurmikiinteistot.fi/>

## Toimitilaa Valimotie 13, 00380 Helsinki

### Yleiskuvaus

Iso toimistokokonaisuus 1334 m<sup>2</sup> Helsingin Pitäjänmäellä viidennessä kerroksessa. Tila sisältää sekä yksittäisiä toimistohuoneita että runsaasti avointa tilaa. Mahdollista vuokrata myös osa kerroksesta, esimerkiksi jakamalla tila kahteen eri siipeen, 490 m<sup>2</sup> ja 844 m<sup>2</sup> kokoisiksi tiloiksi. Rappukäytävässä henkilöhissin lisäksi myös tilava tavarahissi. Vuokralaisia palvelee Valimotie 13 A:ssa sijaitseva aulapalvelu, josta hoituu myös postien vastaanotto, edelleenlähetys sekä pakettipalvelut. Rakennuksesta löytyy myös pieni kuntosali sekä päivittäin lämpeävä sauna, josta aloitat työpäiväsi reippaasti. Katutasossa runsaan lounaan arkipäivisin tarjoilee Ravintola Factory. Katso videoesittely Valimo Centeristä: <https://youtu.be/W4-0X0CgEa0> Tästä kohteesta voit olla yhteydessä pääkaupunkiseudun vuokrauspäällikköömme Artoon. Puh. 044 906 2226 / Arto Haavisto

### Kiinteistö

Valimotie 13b pitää sisällään perinteistä toimistotilaa, isojakin kokonaisuuksia, joista saa helposti muunneltua omansa nykytarpeiden mukaiseksi. Kaikkiin kuuteen kerrokseen pääsee kulkemaan henkilöhissin lisäksi myös tilavalla tavarahissillä ja sen lisäksi katutasosta löytyy korkeussäädettävä lastauslaituri kuormien purkuun.

### Sijainti

Valimo Center sijaitsee keskeisellä paikalla Vihdintien ja Pitäjänmäen välissä, lähellä Kehä I:stä ja Turunväylää.

### Pysäköinti

Kiinteistöissämme on pysäköintitilaa valimolaisille, lisäksi käytössä on 8 vieraspaikkaa. Valimotie 10:n pihassa sijaitsevat maksulliset pysäköintiruudut, Valimotie 13b:hen pysäköit parkkikiekolla.

### Kulkuyhteydet

Rakennus sijaitsee keskeisellä paikalla pääkaupunkiseudulla. Juna, Jokerilinja sekä bussiyhteydet ovat talon vieressä. Valimon asemalle kävelee viidessä minuutissa ja keskustaan sekä lentokentälle on alle 20 minuutin ajomatka.

Toimitilaa Valimotie 13, 00380 Helsinki

---

### Muuta

Rappukäytävässä henkilöhissin lisäksi myös tilava tavarahissi.

### Tarkemmat tiedot

- ✓ Jaettavissa
- ✓ Hissi
- ✓ Lastauslaituri

### Rakennusvuosi

1987

### Kerros

5/6

Toimitilaa Valimotie 13, 00380 Helsinki



Toimitilaa Valimotie 13, 00380 Helsinki

