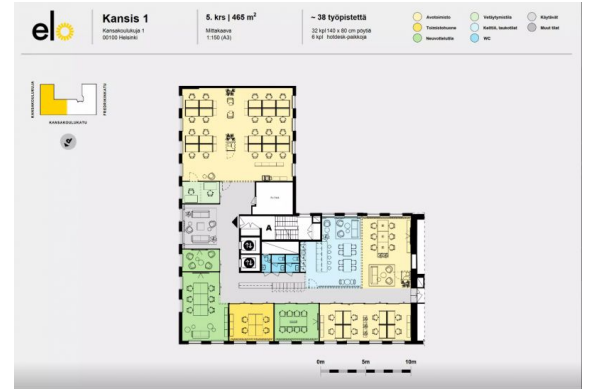


Toimitilaa Kansakoulukuja 1, 00100 Helsinki



Vuokrataan

Keskeisellä sijainnilla, aivan Kampin liikekeskuksen lähellä, hyväkuntoinen kombitoimistotila viidennessä kerroksessa kahdella sisäänkäynnillä. Tilaan voidaan niin halutessa yhdistää yläpuolisesta kerroksesta oma n. 77 m² tila, jossa takkahuone, saunaosasto ja terassi. Huoneistossa tehokas jäähdyttävä ilmastointi sekä toimivat tietoliikenneyhteydet. Kiinteistössä on mm. aulapalvelu, kuntosali ja neuvottelumaailma. Huom. kuva...

Tilatyyppi

Toimistotilaa	465 m ²
Yhteensä	465 m ²



Tilan tarjoaja

Senaatin Notariaatti Oy LKV

p. +358 9 7745 100

toimitilat@senaatinnotariaatti.fi | etunimi.sukunimi@senaatinnotariaatti.fi

<http://www.senaatinnotariaatti.fi>

Toimitilaa Kansakoulukuja 1, 00100 Helsinki

Yleiskuvaus

Keskeisellä sijainnilla, aivan Kampin liikekeskuksen lähellä, hyväkuntoinen kombitoimistotila viidennessä kerroksessa kahdella sisäänkäynnillä. Tilaan voidaan niin halutessa yhdistää yläpuolisesta kerroksesta oma n. 77 m² tila, jossa takkahuone, saunaosasto ja terassi. Huoneistossa tehokas jäähdyttävä ilmastointi sekä toimivat tietoliikenneyhteydet. Kiinteistössä on mm. aulapalvelu, kuntosali ja neuvottelumaailma. Huom. kuvat ovat yleiskuvia kiinteistön tiloista. Ota yhteyttä ja sovi esittely, vuokrauspalvelumme on tilanhakijalle maksuton. puh. 09 7745 100.

Kiinteistö

Punatiilisen arvokohteen Kansis 1 Fredrikinkadun ja Kansakoulukadun kulmassa on suunnitellut arkkitehdit Jussi Paatela ja Toivo Paatela. Tyylikäs seitsenkerroksinen talo on valmistunut vuonna 1929 alun perin asuinkäyttöön. Katujulkisivuja kiertävät kauniit 1920-luvun loppuvuosina usein käytetyt sileät vaakasuuntaiset koristeistat. Myös viihtyisistä peruskorjatuista sisätiloista löytyy ainutlaatuista alkuperäistä sisustusta. Kiinteistön ympäristöluokitus on BREEAM In-Use Very Good.

Sijainti

Fredan ja Annankadun välisessä korttelissa.

Ympäristö

Kamppi

Pysäköinti

Autohallit, mm. Forumiin pääsy suoraan hissillä.

Palvelut

- Aulapalvelu - Neuvottelukeskus - Auditorio - Lounasravintola - Catering - Ravintolan kabinetit - Edustustilat ja sauna - Kuntosali - Suihku ja pukeutumistilat - Pyöräparkki ja huoltotila - Parkkihalli - Kampin liikekeskus vain 150 metrin päässä.

Kulkuyhteydet

Raitiovaunu-, bussi- ja metropysäkit sijaitsevat korttelin säteellä ja Helsingin päärautatieasemakin on lyhyen kävelymatkan päässä.

Tarkemmat tiedot

- ✓ Hissi
- ✓ Näkyvällä paikalla

Rakennusvuosi

1929

Saneerausvuosi

2018

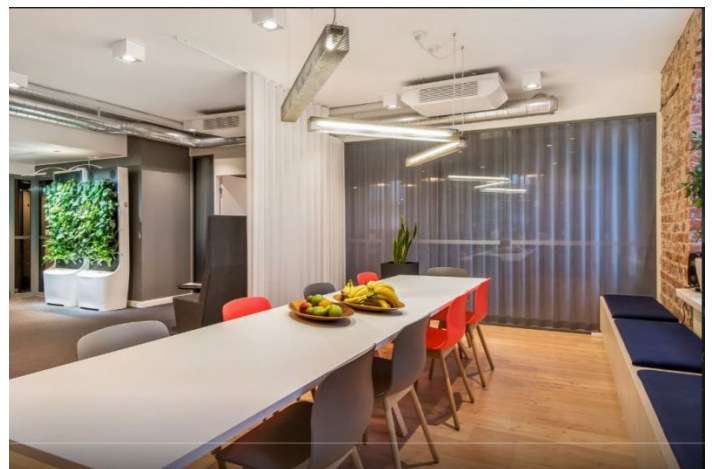
Kerros

5/7

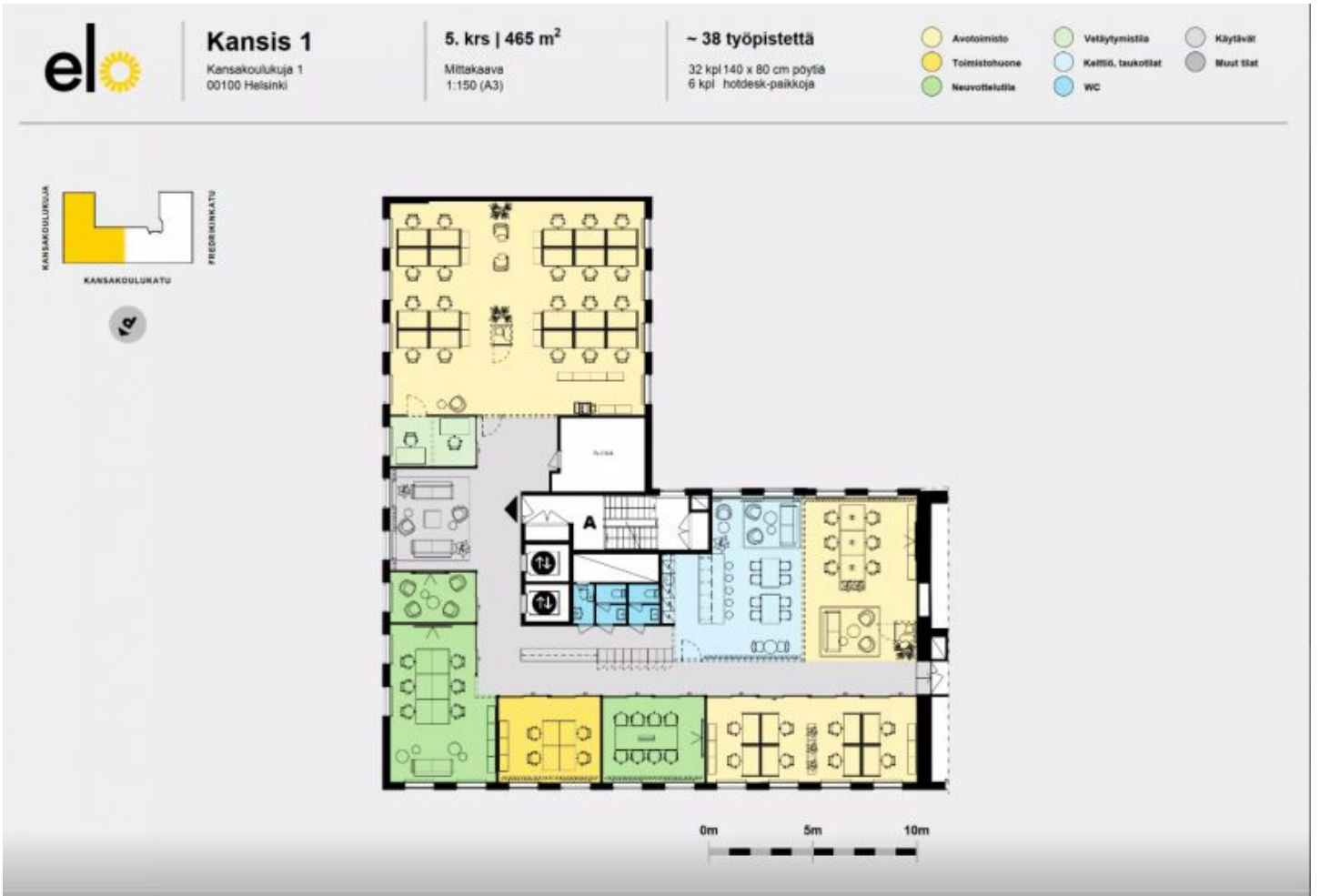
Energiatehokkuusluokka

C

Toimitilaa Kansakoulukuja 1, 00100 Helsinki



Toimitilaa Kansakoulukuja 1, 00100 Helsinki



Toimitilaa Kansakoulukuja 1, 00100 Helsinki

