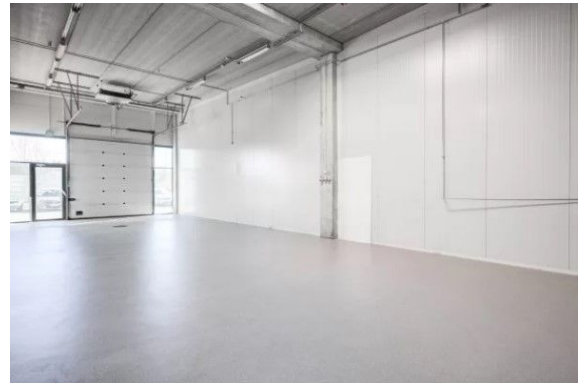


Toimitilaa Tillinmäentie 1, 02330 Espoo



Vuokrataan

Hyvien liikenneyhteyksien äärellä, Kiviruukin teollisuusalueella sijaitseva monitoimitalo, jossa on vapaana erikoisia, katutason monikäyttötiloja. Sisään ajo suurista nosto-ovista, halleissa on myös lattiakaivot, vesipisteet ja voimavirta. Talosta on vuokrattavissa myös tasokasta toimistoa. Varastojen ja työtilojen koot: 135m², 150m², 171m², 180m², 207m², 270m². SOITA ja SOVI ESITTELY! Puh. 09 7745 100. ...

Tilatyypit

Tuotantotilaa	135 - 270 m ²
Varastotilaa	135 - 270 m ²
Yhteensä	135 - 270 m ²

Tilajako

Jaettavissa - 135m², 150m², 171m², 180m², 207m², 270m²

Tilan tarjoaja

Senaatin Notariaatti Oy LKV

p. +358 9 7745 100

toimitilat@senaatinnotariaatti.fi | etunimi.sukunimi@senaatinnotariaatti.fi

<http://www.senaatinnotariaatti.fi>

Toimitilaa Tillinmäentie 1, 02330 Espoo

Yleiskuvaus

Hyvien liikenneyhteyksien äärellä, Kiviruukin teollisuusalueella sijaitseva monitoimitalo, jossa on vapaana erikoisia, katutason monikäyttötiloja. Sisään ajo suurista nosto-ovista, halleissa on myös lattiakaivot, vesipisteet ja voimavirta. Talosta on vuokrattavissa myös tasokasta toimistoa. Varastojen ja työtilojen koot: 135m², 150m², 171m², 180m², 207m², 270m². SOITA ja SOVI ESITTELY! Puh. 09 7745 100.

Kiinteistö

Monitoimikiinteistö tuotanto ja varastointikäyttöön.

Sijainti

Länsiväylän läheisyydessä, Kiviruukin teollisuusalueella.

Ympäristö

Liike-, pienteollisuus ja varastointi

Pysäköinti

Pihalla

Kulkuyhteydet

Länsiväylä

Tarkemmat tiedot

- ✓ Jaettavissa
- ✓ Näkyvällä paikalla
- ✓ Katutasossa

Rakennusvuosi

2009

Energiatohokkuusluokka

Ei lain edellyttämää energiatodistusta

Toimitilaa Tillinmäentie 1, 02330 Espoo



Toimitilaa Tillinmäentie 1, 02330 Espoo



Toimitilaa Tillinmäentie 1, 02330 Espoo

