

Toimitilaa Sotkankatu 8, 15150 Lahti



Myydään

Tilatyypit

Varastotilaa	2065 m ²
Yhteensä	2065 m ²

Muuta

Myydään teollisuuskiinteistö osoitteessa Sotkankatu 8, 15150 Lahti. Omalla tontilla (9051 m²) sijaitsee teollisuusrakennus sekä heikkokuntoinen toimisto- ja varastorakennus. Kohde sijaitsee Lahden Järvenpäässä, aivan valtatie 12 sekä Lahti-Helsinki moottoritien liittymien tuntumassa. Kouvolaan matka taittuu alle 50 minuutissa ja Helsinkiin noin tunnissa. Lahden keskustaan matkaa kertyy noin 3 km. Rakennuksessa on yhtenäistä hallitilaa noin 950 m², lämmintä varastotilaa noin 345 m², toimisto- ja sosiaaliloja noin 160 m² ja kylmää varastotilaa noin 310 m². Hallin puolella useita siltanostureita. Tontilla lisäksi heikkokuntoinen noin 600 m² puurakenteinen asuin-, toimisto- ja varastorakennus. Ei lain vaatimaa energiatodistusta.



Tilan tarjoaja

Suomen Toimitila Oy

siiri.eerola@ttilaa.fi | mikko.kantosaari@ttilaa.fi

<https://ttilaa.fi/>

Toimitilaa Sotkankatu 8, 15150 Lahti

Vapautuu

Sopimuksen mukaan

Toimitilaa Sotkankatu 8, 15150 Lahti

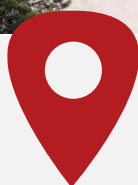


Toimitilaa Sotkankatu 8, 15150 Lahti

Myydään
Teollisuuskiinteistö



SUOMEN TOIMITILA OY



Sotkankatu 8,
15150 Lahti

www.ttilaa.fi

Toimitilaa Sotkankatu 8, 15150 Lahti

Sotkankatu 8, 15150 Lahti

MYYNTIKOHDDE:

Teollisuuskiinteistö osoitteessa Sotkankatu 8, 15150 Lahti. Tontilla sijaitsee teollisuusrakennus sekä heikkokuntoinen toimisto- ja varistorakennus.

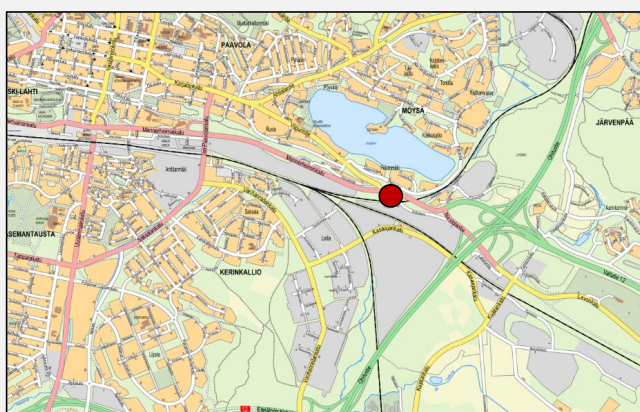
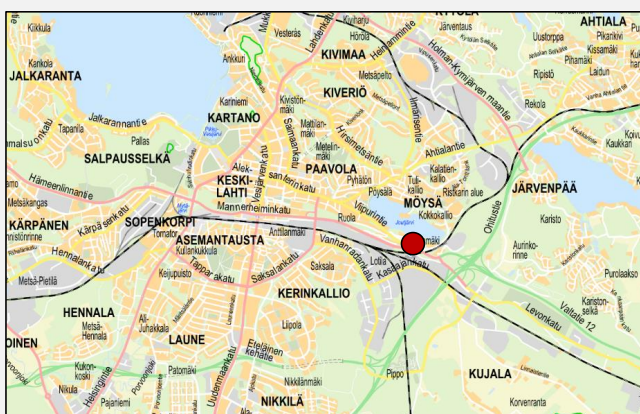
TONTIN PINTA-ALA:

9 051 m²

SIJAINTI:

Kohde sijaitsee Lahden Järvenpäässä, aivan valtatie 12 sekä Lahti-Helsinki moottoritien liittymien tuntumassa. Kouvolaan matka taittuu alle 50 minuutissa ja Helsinkiin noin tunnissa. Lahden keskustaan matkaa kertyy noin 3 km.

KARTTA:



SUOMEN TOIMITILA OY

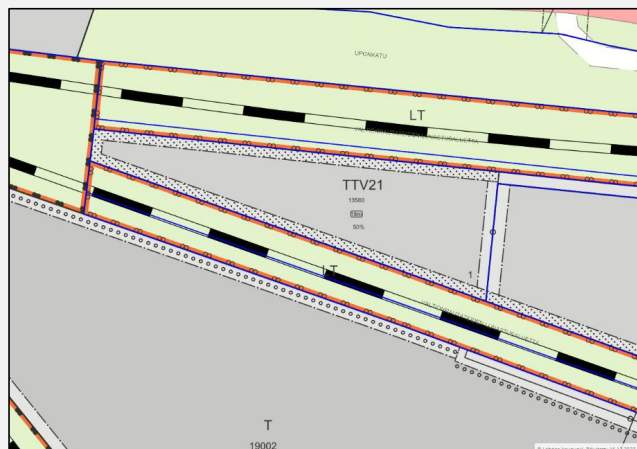
Rautatienkatu 19-21 B, 4. krs, 15110 Lahti ■ +358 (0)50 4434 055, +358 (0)500 492 011 ■ info@ttilaa.fi ■ Y-tunnus 28789138 ■ ttilaa.fi

Toimitilaa Sotkankatu 8, 15150 Lahti

Tiedot tontista

KIINTEISTÖTUNNUS:	398-17-552-1
KUNTA:	Lahti / 398
KAUPUNGINOSA:	Järvenpää / 17
KORTTELI/TONTTI:	552 / 1
TONTIN PINTA-ALA:	9 051 m ²
TONTIN HALLINTA:	Oma tontti
KAAVAMERKINNÄT:	<p>Voimassa olevan asemakaavan mukaan kohde kuuluu yhdistettyjen teollisuus- ja varastorakennusten korttelialueeseen (TTV21).</p> <p>Suurin sallittu rakennusoikeus on 13 580 kem² ja rakennusalaksi on määritelty 50 % tontin pinta-alasta. Rakentaa saa 18 metrin korkeuteen.</p> <p>Autopaikkoja on varattava vähintään seuraavasti TTV-korttelialueilla:</p> <p>1 autopaikka viittä (5) työntekijää kohti.</p> <p>1 autopaikka toimistojen, liikehuoneistojen ja niihin verrattavien tilojen kerrosalan 50 neliometriä kohti.</p> <p>1 autopaikka asuinhuoneistoa kohti.</p>

ASEMAKAAVAKARTTA:



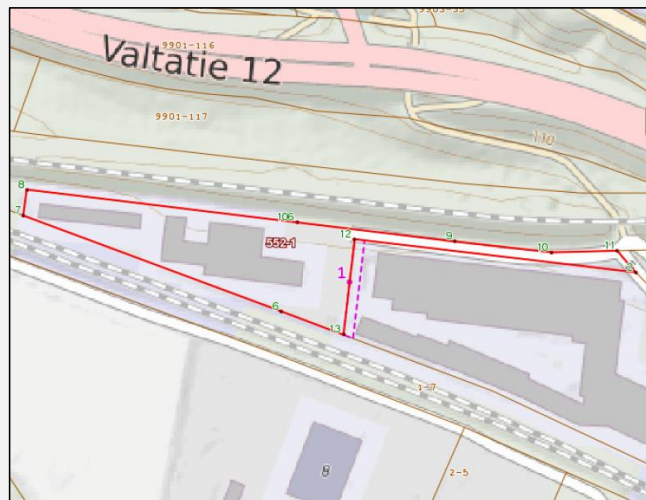
SUOMEN TOIMITILA OY

Rautatienkatu 19-21 B, 4. krs, 15110 Lahti ■ +358 (0)50 4434 055, +358 (0)500 492 011 ■ info@ttilaa.fi ■ Y-tunnus 28789138 ■ ttilaa.fi

Toimitilaa Sotkankatu 8, 15150 Lahti

Tiedot rakennuksesta

RAKENNUSVUOSI:	Kohde on rakennettu vuosien 1939–1964 aikana.
KANTAVAT RAKENTEET:	Osin puu- ja kivirakenteinen ja liimapuurunkoinen.
JULKISIVUMATERIAALI:	Julkisivut peltiä, tiiltä ja puuta.
KATTO:	Harjakatto peltikatteella.
PINTA-ALA:	2 065 kem ²
LÄMMITYS:	Öljy-/sähkölämmitys, toimistotiloissa ilmalämpöpumput
ILMANVAIHTO:	Painovoimainen ilmanvaihto
MUUTA:	Kohteessa on yhtenäistä hallitilaa noin 950 m ² , lämmintä varastotilaa noin 345 m ² , toimisto- ja sosiaalitiloja noin 160 m ² ja kylmää varastotilaa noin 310 m ² . Hallin puolella useita siltanostureita. Tontilla lisäksi heikkokuntoinen noin 600 m ² puurakenteinen asuin-, toimisto- ja varastorakennus.

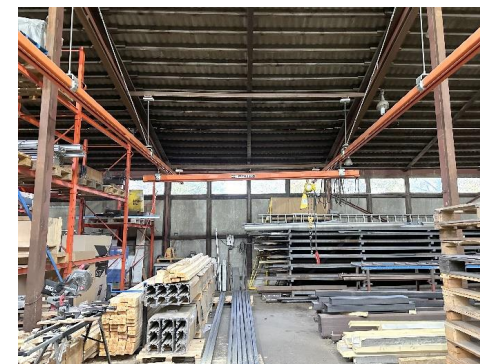


SUOMEN TOIMITILA OY

Rautatienkatu 19-21 B, 4. krs, 15110 Lahti ■ +358 (0)50 4434 055, +358 (0)500 492 011 ■ info@ttilaa.fi ■ Y-tunnus 28789138 ■ ttilaa.fi

Toimitilaa Sotkankatu 8, 15150 Lahti

Kuvia kohteesta



SUOMEN TOIMITILA OY

Rautatiekatu 19-21 B, 4. krs, 15110 Lahti ■ +358 (0)50 4434 055, +358 (0)500 492 011 ■ info@ttilaa.fi ■ Y-tunnus 28789138 ■ ttilaa.fi

