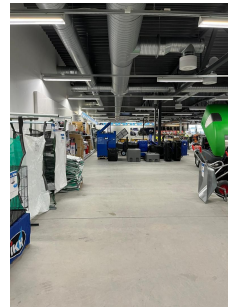
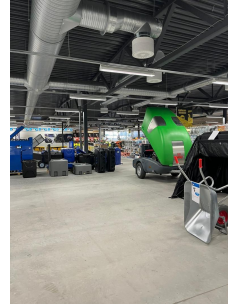
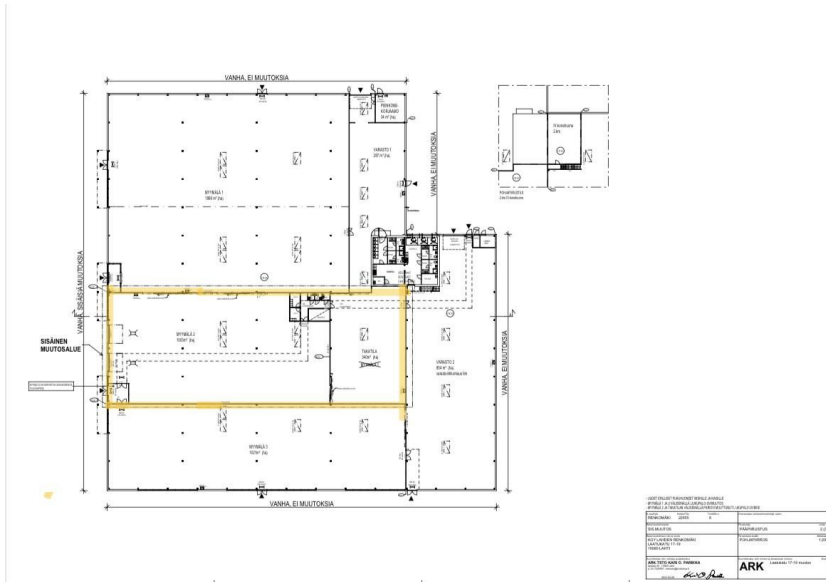


## Toimitilaa Laatokatu 17, 15610 Lahti

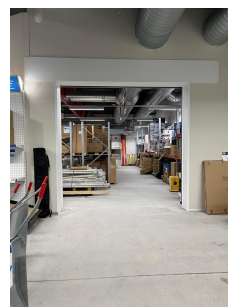
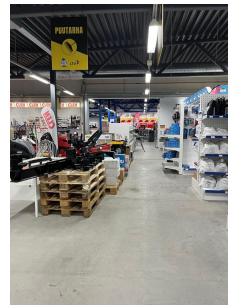


## Vuokrataan

Liiketila

### Tilatyyppi

Liiketilaa 1000 - 1350 m<sup>2</sup>  
Yhteensä 1350 m<sup>2</sup>



## Tilan tarjoaja

Logistila Oy

p. 044 491 5961

info@logistila.fi | tuomas.lehtinen@logistila.fi

<http://www.logistila.fi/>

**Toimitilaa Laatokatu 17, 15610 Lahti**

---

**Kiinteistö**

---

1350 m<sup>2</sup> liiketila, jossa mahdollisuudet monenlaiseen käyttöön

Myyälätila 1000 m<sup>2</sup> ja erillinen takaosa 350 m<sup>2</sup>. Lisäksi sosiaalitilat, pukuhuoneet, wc:t ja taukhuone. Liiketilän korkeus 3,5 metriä. Sähkökäyttöinen nosto-ovi, käyntiovi sekä liukuovia. Asfaltoitu, hyvänkokoinen piha-alue, jossa runsaasti pysäköintitilaa.

Toimitila sijaitsee ihanteellisella liikepaikalla eteläisessä Lahdessa, lähellä moottoritie- ja kehätieliittymiä. E75 moottoritie liittymään kolmen (3) minuutin ajomatka.

Lähimpiin kehätieliittymiin matkaa 4 min (pohjoinen/Laune) ja 5 min (läntinen/Ala-Okeroinen).

Renkomäki on alueena vilkasta ja nopeasti kehittyvää, isojen kauppalueiden keskittymä.

Pyydä lisätietoja, sovi esittely ja kerro tarpeesi sekä toiveesi vuokra-ajan pituuden tai mahdollisten muutostyö toiveiden suhteen.

### Toimitilaa Laatokatu 17, 15610 Lahti

