

## Toimitilaa Hiililaiturinkuja 2, 00180 Helsinki

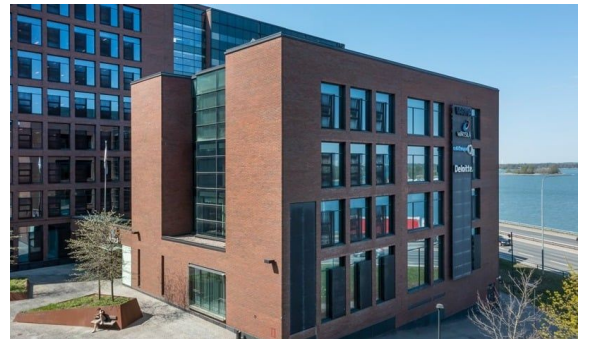


### Vuokrataan

Mikäli toiveenne on suuri toimisto merellisillä maisemilla, tässä on teille vastaus. Tämä heti vapaa toimisto tarjoaa erittäin siistiä tilaa työskentelylle, ja talon palvelut pitävät huolen päivän sujuvuudesta. Salmessa työpäivät kulkevat sujuvasti talon kattavien palvelujen avulla. Auton saa mukavasti parkkihalliin ja sähköauton lataukseen. Polkupyörän voi jättää sisätiloihin, minkä jälkeen on helppo hypätä suihkuun. Heti sisään tultaes...

### Tilatyyppi

Toimistotilaa	2100 m <sup>2</sup>
Yhteensä	2100 m <sup>2</sup>



### Tilan tarjoaja

#### Croisette Real Estate Partner

p. +358 400 585 857, p. +358400585857  
vuokraus@croisette.fi | vuokraus@croisette.fi  
<https://www.croisette.fi>

**Toimitilaa Hiililaiturinkuja 2, 00180 Helsinki****Yleiskuvaus**

Mikäli toiveenne on suuri toimisto merellisillä maisemilla, tässä on teille vastaus. Tämä heti vapaa toimisto tarjoaa erittäin siistiä tilaa työskentelylle, ja talon palvelut pitävät huolen päivän sujuvuudesta. Salmessa työpäivät kulkevat sujuvasti talon kattavien palvelujen avulla. Auton saa mukavasti parkkihalliin ja sähköauton lataukseen. Polkupyörän voi jättää sisätiloihin, minkä jälkeen on helppo hypätä suihkuun. Heti sisään tullessa aulapalvelu huolehtii vastaanotosta, ja kahvilasta saa napattua aamupalaa. Talosta voitte vuokrata tarpeen tullen neuvottelutiloja, joihin kiinteistön ravintolasta on mahdollista tilata tarjoilut. Ennen töistä lähtöä voi käväistä vielä kuntosalilla. Croisette on uusi ja innovatiivinen toimitilojen välitysyriitys Suomessa. Meillä on vahva halu auttaa teitä löytämään paras toimitilaratkaisu mahdollisimman vaivattomasti. Huomaathan, että kaikki vapaat ja vapautuvat tilat ovat kauttamme saatavilla. Osa tiloista on hiljaisessa markkinoinnissa, mutta ottamalla meihin yhteyttä saat nekin tietosi. Palvelumme on tilanhakijoille täysin maksutonta.

**Sijainti**

Loistava sijainti merellisessä Salmisaaressa, jossa voi helposti lähteä vaikka päiväkävelylle rantaan.

**Tarkemmat tiedot**

✓ Hissi

**Vapautuu**

Heti vapaa!

**Rakennusvuosi**

2009

**Energiatehokkuusluokka**

Ei lain edellyttämää energiatodistusta

**Toimitilaa Hiililaiturinkuja 2, 00180 Helsinki**

