

Toimitilaa Rälssintie 6, 00720 Helsinki

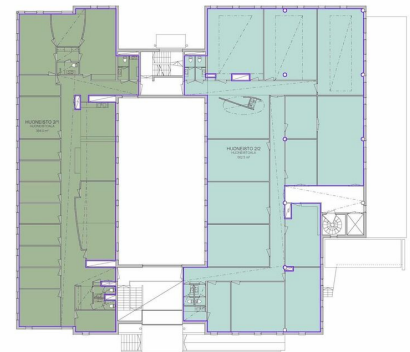


Vuokrataan

Toimisto-, liike- ja varastotilaa Helsingin Pukinmäessä. Tämä 2877 m² tilakokonaisuus jakautuu pohjakerrokseen ja kahteen maanpäälliseen kerrokseen. 1. ja 2. kerroksessa on toimisto- ja näyttelytilaa, kellarikerroksessa on sauna, ruokala, sosiaalityttilat. Kokonaisuuteen sisältyy myös 850 m² varastotilaa, jonka kantavuus on 800kg/m². Rälssintie 6 sijaitsee Pukinmäessä, lyhyen matkan päässä Pukinmäen juna-asemasta. Lähellä on...

Tilatyypit

Varastotilaa	2877 m ²
Yhteensä	2877 m ²



Tilan tarjoaja

Bureau Real Estate Finland Oy

p. 0447234700

info@bref.fi

<https://www.bref.fi>

Toimitilaa Rälssintie 6, 00720 Helsinki

Yleiskuvaus

Toimisto-, liike- ja varastotilaa Helsingin Pukinmäessä. Tämä 2877 m² tilakokonaisuus jakautuu pohjakerrokseen ja kahteen maanpäälliseen kerrokseen. 1. ja 2. kerroksessa on toimisto- ja näyttelytilaa, kellarikerroksessa on sauna, ruokala, sosiaalitalat. Kokonaisuuteen sisältyy myös 850 m² varastotilaa, jonka kantavuus on 800kg/m². Rälssintie 6 sijaitsee Pukinmäessä, lyhyen matkan päässä Pukinmäen juna-asemasta. Lähellä on useita päivittäispalveluja ja kauppakeskus Malmintori sijaitsee reilun 4 kilometrin päässä. Kiinteistön yhteydessä on 33 autopaikkaa. Kysy lisää numerosta 044 723 4700 tai info@bref.fi. Palvelumme on tilanhakijoille ilmainen.

Palvelut

Pukinmäen monipuoliset päivittäispalvelut lyhyen matkan päässä.

Energiatehokkuusluokka

Ei lain edellyttämää energiatodistusta

Toimitilaa Rälssintie 6, 00720 Helsinki

