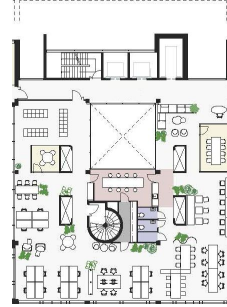


## Toimitilaa Tuulikuja 2, 02100 Espoo



### Vuokrataan

Moderni 415 m<sup>2</sup> toimisto persoonallisessa kiinteistössä Espoon Tapiolassa.

### Tilatyyppi

Toimistotilaa	415 m <sup>2</sup>
Yhteensä	415 m <sup>2</sup>



### Tilan tarjoaja

ScanReal Oy LKV

p. 020 730 8830

info@scanreal.fi

<https://scanreal.fi>

## Toimitilaa Tuulikuja 2, 02100 Espoo

### Kiinteistö

Kiinteistö "Sydänpuu" on Suomen tunnetuimman toimistoarkkitehdin, Pekka Helinin suunnittelema ja se voitti valmistuessaan vuonna 2005 useita palkintoja, ollen Euroopan korkein täysin puurakenteinen toimistotalo. Se tarjoaa laadukkaan, high profile työympäristön hyvien liikenneyhteyksien varrelta.

Rakennus on modernisoitu täysin vuoden 2022 aikana.

Talossa on aulapalvelu, yhteisiä kokoustiloja, sosiaalilat ja pyöräparkki. Lisäksi kiinteistössä toimii lounasravintola, kahvila, kuntosali, hieronta ja fysioterapiapalvelut sekä Trackman golfsimulaattori. Tapiolan tenniskeskus ja Ainoan ravintolat ja kahvilat ovat myös kävelymatkan päässä.

Tuulikuja 2 on BREEAM Very Good ympäristösertifioitu kiinteistö, jolle haetaan parhaillaan korotusta Excellent tasolle. Kaikki valaistus on toteutettu LED:llä, katolla on aurinkovoimala ja sähköautoille löytyy latausmahdollisuus.

Länsiväylän varressa sijaitsevaan rakennukseen pääsee erinomaisesti julkisilla kulkuvälineillä, kuten metrolla ja busseilla. Talon alla on myös lämmin parkkihalli autoilijoille.

### Tarkemmat tiedot

- ✓ Hissi
- ✓ Näkyvällä paikalla

### Rakennusvuosi

2005

### Saneerausvuosi

2022

### Kerros

3/4

### Energiatehokkuusluokka

E

### Ympäristöluokitus

BREEAM Very Good

Toimitilaa Tuulikuja 2, 02100 Espoo



Toimitilaa Tuulikuja 2, 02100 Espoo

