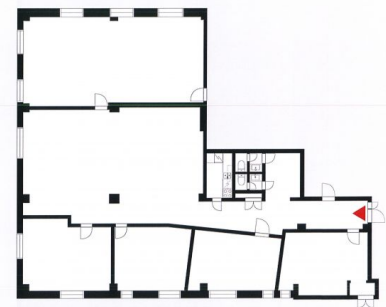


## Toimitilaa Ahventie 4, 02170 Espoo



### Vuokrataan

2. kerroksen toimistotila Ahti Business Parkissa.

#### Tilatyyppi

Toimistotilaa	302 m <sup>2</sup>
Yhteensä	302 m <sup>2</sup>

#### Sijainti

Ahti Business Park sijaitsee Länsiväylän varrella Espoon Haukilahdessa, josta on erinomaiset liikenneyhteydet. Lähimmälle bussipysäkille on vain n. 200 metriä. Niittykummun metroasema sijaitsee 10 min kävelymatkan päässä Merituulentien ja Haukilahdenkadun kulmauksessa. Matka Helsingin Rautatientorille kestää noin 17 minuuttia. Kiinteistöllä on lisäksi runsaasti pysäköintitilaa niin vuokralaisille kuin vieraille.

#### Pysäköinti

Pysäköintipaikkoja parkkihallissa ja ulkokannella.

#### Tilan tarjoaja

**Comreal Oy LKV**

p. 040 531 3722

tuula.leikas@comreal.fi

<http://www.comreal.fi>

## Toimitilaa Ahventie 4, 02170 Espoo

---

### Palvelut

---

Ahti Business Parkissa vuokralaiset ja vieraat toivottaa tervetulleeksi kiinteistön aulapalvelu. Lisäksi kohteella lounasravintola ja vuokrattavia neuvottelutiloja. Colliers International Finland tuottaa kohteella yrityspalveluja tukemaan vuokralaisten arkirutiineja.

### Kulkuyhteydet

---

Bussipysäkki 100 m Juna-asema 8,6 km Lentoasema 28,4 km

### Energiatehokkuusluokka

---

Ei lain edellyttämää energiatodistusta