

Toimitilaa Takomotie 1, 00380 Helsinki



Vuokrataan

Vapaa tila on 1. kerroksen (ei maantasossa) 457m² suuruinen toimistotila, josta on miellyttävät näkymät Takomotien suuntaan ja tietä reunustavaan puustoon. Tiloissa on hyvä huonekorkeus, runsaasti ikkuna-alaa ja valoa ja ne remontoidaan täysin vuokralaisen toiveiden mukaisesti ennen muuttoa.

Tilatyyppi

Toimistotilaa	457 m ²
Yhteensä	457 m ²

Tilan tarjoaja

Nordika

oj@nordika.fi | av@nordika.fi

<https://nordika.se/>

Toimitilaa Takomotie 1, 00380 Helsinki

Kiinteistö

Takomo Base on moderneilla mukavuuksilla ja palveluilla varusteltu toimistokiinteistö, jossa saat täsmälleen sellaiset tilat, jotka haluat, erikoisempia toiveitakaan unohtamatta. Tutustu nettisivuihimme takomobase.fi, joilta löydät kattavasti lisäkuvia ja -tietoa.

Sijainti

Kohde sijaitsee Pitäjänmäen toimistoalueen keskellä, erinomaisten julkisten kulkuyhteyksien äärellä tukien vuokralaisyrittäjiä vihreässä siirtymässä, sillä bussin, junan ja tulevan pikaraitiotien lisäksi perille pääsee kivoja pyöräily- ja kävelyreittejä pitkin. Myös autoilijoille saapuminen on helppoa eri puolilta pääkaupunkiseutua.

Ympäristö

Pitäjänmäessä ja Talissa on todella monipuoliset ulkoilu- ja liikuntamahdollisuudet sisältäen lukuisia sisä- ja ulkolajeja tenniksestä golfiin ja hiihdosta lintujen bongailuun.

Pysäköinti

Hyvät pysäköintitilat sisältäen halli- ja pihapaikkoja sekä asiakaspysäköintitilat kiinteistön etupihalla.

Palvelut

Kaikki tarvittavat palvelut saman katon alla sisältäen lounasravintolan, kokoustilat, autopesun, kuntosalin ja aulapalvelun ja lähikortteleissa rutkasti lisää tarjontaa.

Kulkuyhteydet

- Raide-Jokeri 100 m - Bussipysäkki 100 m - Valimon juna-asema 550 m - Lentokenttä 15,5, km - Helsingin keskusta 7 km - Kehä I, 12 km - Kehä III, 8 km

Vuokralaisia

- Omaeläinklinikka - Alaska Brands - Prevett - Vetcare - Voyantic - PHM - Suvia Group - Fresenius - Mekalasi - Netcontrol - Nordic Moneta - Ensto - Qicraft - Ence - VRP

Lisätietoa saneerauksista

Kiinteistön yhteiset tilat uudistettu vuonna 2022. Jokaiselle

Toimitilaa Takomotie 1, 00380 Helsinki

vuokralaiselle rakennetaan toiveiden mukaiset tilat ennen muuttoa.

Muuta

Kohteen nettisivut takomobase.fi

Tarkemmat tiedot

- ✓ Hissi
- ✓ Näkyvällä paikalla

Rakennusvuosi

2000

Saneerausvuosi

2022

Kerros

1/5

Ympäristöluokitus

BREAM - Very Good

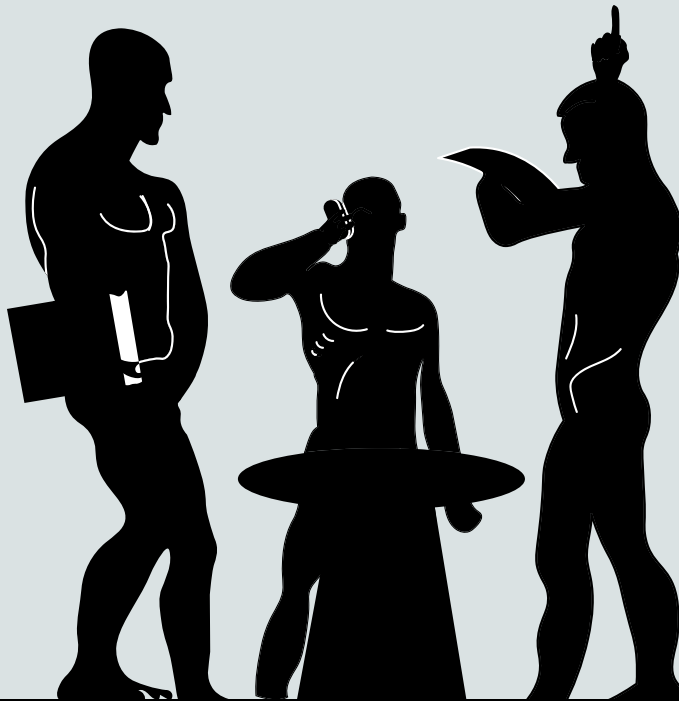
Toimitilaa Takomotie 1, 00380 Helsinki



Toimitilaa Takomotie 1, 00380 Helsinki

TAKOMOBASE

Modernin työn sepille



Takomotie 1-3, 00380 helsinki

Toimitilaa Takomotie 1, 00380 Helsinki

T Sisällys

Isäsikin oli täällä töissä!

BASE REASONS [7-8]



TEILLE RAKENNETUT TILAT
[1-4]



TAKOMO BASE [5-6]



BASE CASE [9-10]

Toimitilaa Takomotie 1, 00380 Helsinki



PALVELUT [11-12]



PITÄJÄNMÄKI [13-14]



PÖHJÄ [15-16]

Taotaan teille
sopivat tilat

- Antti Jalomäki, Seppien seppä, Nordika

YHTEYS [17]

Toimitilaa Takomotie 1, 00380 Helsinki

T TEILLE RAKENNETUT TILAT



Takomo Base julkisivu Valimotien puolelta.

Mahdollisuus etätöihin ei ole enää työsuhteen etu, se on välttämättömyys ja peruste työpaikan valinnalle. Yrityksen menestykselle kasvokkain kohtaaminen on kuitenkin edelleen tärkeää, sillä parhaat ideat syntyvät useimmin epämuodollisissa tapaamisissa.

Vuorovaikutus työkavereiden kanssa vahvistaa tunnetta yhteisöön kuulumisesta sekä parantaa sitoutumista. Kotona työskentelyyn vaivattomuus on suuri houkutus, joten saadakseen työntekijät kustannuspaikalle vaaditaan vetovoimainen työympäristö, jonne saapuminen on vaivan väärtti.

Tärkeimmät syyt tulla toimistolle

1. Merkityksellisyiden tunne
2. Yhteisöön kuulumisen tunne
3. Työkaverien tapaaminen
4. Luovuuden lisääntyminen ja ideoiden saaminen
5. Tiedon ja osaamisen jakaminen

Millainen on hyvä toimisto?

Wall Street Journal määritteli tämän päivän toimiston paikaksi, jota tulisi ajatella enemmän kerhotalona (clubhouse) kuin vain paikkana, jossa työ tulee tehdyksi. Toimistot tulevat toimimaan enenevässä määrin yhteistyön keskuksina ja innovaatioiden syntypaikkana saman katon alle koottujen työpöytärivistöjen sijaan. Toimistojen on nyt aika karistaa konttori-imaago ja uudistua.

Kekseliäs suunnittelu lisää viihtyisyyttä ja tilatehokkuutta

Eniötä omat alueensa keskittymiselle, suorittavalle työlle, ad hoc tapaamisille ja kokouksille sekä tauoille. Yllättävän moni valitsee etätönsä siksi, että avotoimiston hälinä tai äänekäs työkaveri kuormittavat liikaa. Toteuttamalla hiljaiselle työkentelylle omistetun viihtyisän alueen, "kirjaston", äänille herkkien työntekijöiden ei tarvitse eristäytyä kotitoimistolle.

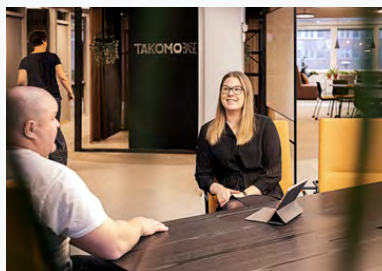
Viihtyisyyttä luodaan tuomalla tiloihin tunnelmallisia, kodinomaisia sisustuselementtejä, kuten huonekasvit ja valaisimet sekä hyödyntämällä erilaiset aiemmin käyttämättä jääneet tilat kuten nurkat ja portaiden alustat kekseliäästi viihtyisinä vetäytymispaikkoina.

Kodinomaiset elementit fiilistä tuomaan

Jos työntekijät valitsevat kahvia juodessaan paikaksi mieluiten työpisteensä, on heillä kiireen lisäksi luultavasti myös pula paremmista vaihtoehdoista. Tauon pitämiseen tai rennompaan yhdessä tekemiseen houkuttelee olohuonemainen kalustus, kuten sohvaryhmä tai mukavat tuolit matalan pöydän ympärillä tai vaikka leikkisästi katosta riippuvat keinut, mikä sitten oman organisaation tyyliin parhaiten sopiikin.



Taukojen pitäminen viihtyisässä ympäristössä parantaa työn laatua ja työhyvinvointia.



Yhteisöön kuulumisen tunne on merkittävä syy tulla toimistolle.

T TEILLE RAKENNETUT TILAT

Tilat kuluerästä vetovoima- tekijäksi

Houkuttele parhaita työn- tekijöitä ja lisää henkilöstön tuottavuutta

Kilpailu osaajista on kiihtynyt ja työntekijät painottavat valinnassaan yhä suuremmissa määrin työpaikan fyysisiä ominaisuuksia ja sitä, miten inspiroivat ja yhteisölliset tilat ovat. Viimeistään nyt toimitilojen merkitys on muuttumassa yrityksen välttämättömästä kuluerästä työnantajan veto-voimaa parantavaksi ja henkilöstön tuottavuutta lisääväksi tekijäksi. Luomalla työympäristön, joka edistää ihmisen henkistä ja fyysistä terveyttä saa vastineeksi hyvinvoivan, sitoutuneen ja tuottavan henkilöstön. Ihmiset viettävät kolmanneksen elämästään töissä. Päihittääkseen etätyöskentelyn vetovoiman, toi-

miston täytyy olla houkutteleva, tilojen inspiroivat ja kalusteiden mukavat. Työpäivän aikana täytyy löytää riittävästi hiljaisuutta keskittymiseen, aktiivisia tiloja tiimityöhön ja kokoustamiseen sekä rennompaan yhdessäoloon kannustavia kohtaamispaikkoja. Takomo Basessa tarjoamme sekä oman että verkostomme osaamisen avuksi luodessamme yrityksellesi tunnelmallisen, osallistavan ja viimeisintä tutkimustietoa suunnittelussa hyödyntävän työympäristön. Tietenkään unohtamatta henkilöstön toiveita.

Toimitilaa Takomotie 1, 00380 Helsinki

Toteutamme tilat jokaiselle vuokralaiselle yksilöllisesti – saat täsmälleen sellaisen tilajaon, tyylin ja värimaailman kuin haluat.

- Antti Jalomäki, Seppien seppä, Nordika



1. Tarvekartoitus
Minkä kokoiselle porukalle tilat tulevat ja minkälaisia töitä siellä tehdään? Kuulemme mielellämme erikoisimmatkin toiveet.

3. Syväluotaus
Käydään yksityiskohtaisesti läpi kaikki tarpeet, selvitetään henkilöstön tunnot ja toiveet.

5. Toteutus
Urakoitsija rakentaa tilan suunnitelmien mukaan. Vuokralainen pidetään tapahumien tasalla koko hankkeen ajan.

NÄIN NE HOMMAT ETENEE



2. Esittely
Käydään kiinteistöllä katsomassa tilavaihtoehtoja ja esimerkkejä jo tehdyistä remonteista. Tutustutaan palveluihin ja alueeseen.

4. Suunnittelu
Tekninen tiimi suunnittelee tilat, jotka hyväksytetään vuokralaisella. Sitoudutaan tilan vuokraukseen.laittaa.



6. Muutto
Tervetuloa Takomo Baseen! Uudet tilat otetaan käyttöön ja matka kohti tuottavuuden kasvua voi alkaa.

Kysyvä ei tieltä eksy

Takomo Basen vuokralaisena olemme apunasi ja helposti tavoitettavissa koko vuokrasuhteen ajan. Saat selkeät ohjeet eri tilanteissa toimimiseen ja nimetyt yhteyshenkilöt vuokranantajan, isännöinnin ja kiinteistöhuollon tahoilta. Varmistamme vuokralaisten viihtyvyyden säännöllisillä kyselyillä ja olemme aina avoimia palautteelle ja kehitysehdotuksille.



Mitä tahansa toivotte, me toteutamme

~~Pitäjänmäen~~ Suomen joustavin toimistotalo,
jossa puitteet on kunnossa. Sinulle jää vain
viihtyminen.

Linjakasta 2000-luvun arkkitehtuuria edustava kiinteistö on tiloiltaan avara ja valoisa ja se on palvellut vaativassakin edustuskäytössä mm. Nokiaa ja Stockmannia. Uudistuksen läpikäyneet tilat ovat designiltaan ajanmukaiset, tehokkaat ja kiinnostavat. Meillä et maksa jugend-julkisivusta tai käsinveistetyistä kattolistoista, joten voit käyttää säästyneet rahat muuhun. Oman talon palvelut sisältävät kaiken tarvittavan henkilöstön hyvinvointiin, vieraiden vastaanottoon ja tilaisuuksien järjestämiseen: kuntosalin, suihku- ja pukuhuonetilat, aulapalvelun, ravintolan ja neuvottelutiloja.

Työskentelytilat neljässä kerroksessa soveltuvat keskikokoisille ja vähän suuremmillekin yrityksille alkaen noin 200 m²/15 hlö tilasta aina kaksi kerrosta yhdistävään 4.600 m²/300hlö kokonaisuuteen sekä kaikkea siltä väliltä.

Sijainti Pitäjänmäen toimistoalueen keskellä, erinomaisten julkisten kulkuyhteyksien äärellä tukee vihreässä siirtymässä, sillä bussin, junan ja tulevan pikaraitiotien lisäksi perille pääsee kivoja pyöräily- ja kävelyreittejä pitkin. Poikkeuksellisen monipuolinen ulkoilu- ja liikuntatarjonta sekä lukuisat lounasravintolat antavat vapauden valita, onko jokainen päivä erilainen vai haluaako mieluummin pitäytyä rutiineissa.

Vuokrattava kokonaispinta-ala : n. 15 000 m²

Toimistoa: n. 11 000 m²

Varastoa: n. 2 600 m²

Liiketilaa: n. 540 m²

Parkkipaikat: 232 kpl kiinteistössä

+ 100 kpl pysäköintioikeuksia Aimo Parkissa

Toimitilaa Takomotie 1, 00380 Helsinki



Tyylikkaiden neuvotteluhuoneiden seinät on tehty tuijotettaviksi.



Väreillä ja muodoilla luotu tunnelmaa tiloihin.

Toimitilaa Takomotie 1, 00380 Helsinki

T BASE REASONS

Syytä ottaa tilat meiltä

Yksilöllisyys

Jokainen vuokralainen saa käyttöönsä toimintaansa parhaiten palvelevat tilat, jotka suunnitellaan täyttämään yksilöllisimmätkin toiveet. Mitä tarvitsetkin, me toteutamme.

Isäsikin työskenteli täällä

Pitäjänmäellä on yli sadan vuoden historia työpaikka-alueena ja täällä on painettu hommia useassa sukupolvessa lukuisilla eri toimialoilla.

Toimiva + Tasokas Halpa

Kohtuullinen hinta ja korkea laatu mahtuvat täällä samaan lauseeseen. Hyvin saavutettava, mutta ydinkeskustan ulkopuolella oleva sijainti mahdollistaa houkuttelevan hinnoittelun tinkimättä neliöistä, tasokkuudesta tai palveluista.



Hyvinvointi

Liikuntasetelit eivät jää enää pöytälaatikkoon pölyttymään. Lähiympäristön poikkeuksellisen monipuolisista liikunta- ja ulkoilumahdollisuuksista löytyy mielekäs vaihtoehto jokaiselle kuntotasolle.

Toimitilaa Takomotie 1, 00380 Helsinki



Yksilöllisimmätkin toiveet toteutetaan ja saatte juuri teidän näköiset tilat.

B

Toimitilaa Takomotie 1, 00380 Helsinki

T BASE CASE - ALASKA BRANDS

Alaska Brands



Muutto Takomo Baseen ja toiveiden mukaisiin tiloihin on houkutelut henkilöstön etätöistä toimistolle.

Alaska Brands muutti Vantaalta henkilöstöä ajatellen parempien kulkuyhteyksien äärelle Pitäjänmäkeen Takomo Baseen. Uudet brändiin sopivat tilat valmistuivat nopeasti, vain reilussa kolmessa kuukaudessa ja kaikki ovat olleet tyytyväisiä uuteen toimistoon.



Perjantaisin saatetaan tilata Triplasta sapsukat koko porukalle tai lähteä vaikka autolla piipahtamaan siellä, kun matka on niin lyhyt.

- Alaskalaiset



Kuukauden työntekijä Lulu-koira ilahduttaa kiireisinäkin päivinä.

Toimitilaa Takomotie 1, 00380 Helsinki

T BASE CASE - VOYANTIC

Voyantic



Trendiravintola vai Suomen paras työpaikka? Tilat tehty viihtymiseen.

Espoon Kerasta Takomo Baseen muuttaneen Voyanticin upean värikkäät ja tunnelmalliset tilat suunnitteli Rune&Berg. Heti sisääntulosta avautuva tauko/kokoontumistila toimii erinomaisesti yhteisöllisyyttä ja vetovoimaa lisäävänä tekijänä. Voyantic

sijoittui 2022 Suomen parhaiden työpaikkojen listauksessa pienten yritysten sarjassa kahdeksanneksi ja tuore satsaus toimitiloihin epäilemättä edelleen vahvistaa henkilöstön tyytyväisyyttä.



Värien rohkea käyttö on sallittua ja parantaa tutkitusti tunnelmaa.

T PALVELUT

Työ muun elämän kanssa tasapainoon

Löydät sujuvan arjen kaikki palvelut Takomo Basesta ja lähikortteleista roppakaupalla lisää.

Ravinto

Takomo Basen oman lounasravintolan lisäksi yli kymmenen muuta lounaspaikkaa sijaitsee kävelyetäisyydellä ja ruokalahettejä käyttämällä Kaaren, Sellon ja Triplan tarjonta on vain klikkauksen päässä.

Liikunta

Kehitä istumalihasten lisäksi myös muita kehonosia valitsemalla sopivin lukuisista kuntosaleista (Fitness 24/7, EasyFit, Elixia, PTVGYM). Tai vaihda shortsit jalkaan ja suuntaa työkaverin kanssa mailapelikentälle Talin Liikuntapuistoon (500m). Vai sittenkin kävellen viheriölle? Helsingin Golfklubi sijaitsee vain 1,5km päässä Takomo Basesta, eikä asiakkaiden kanssa pelattu kierros vie koko työpäivää, kun matkaan kuluva aika jää pois. Pelikuntoa tukeva kuntosali- ja simulaattoriharjoittelupaikka löytyy myös aivan vierestä (Golfkuntosali, Höyläämötie 7). Nauti myös lähiluonnosta alueen puistoissa ja ulkoliikunta-alueilla ottamalla kävely- tai juoksulenkin määränpääksi 2,5km päässä sijaitseva Iso Huopalahden lintupaikka ja Talin täyttömäki. Talvisin alueella pääsee myös sivakoimaan suksilla latuja pitkin.

Kohteessa

- Aulapalvelu klo 7-18
- Ravintola klo 7-14
- Aamupala klo 7-9
- Kuntosali
- Vuokrattavat kokoustilat
- Suihkut ja sosiaalitilat
- Eläinlääkäriasema

Alle 250 m**Ravintolat**

- Factory
- Bravo
- Valimon Kulma
- Antell
- Fero
- Blancco

Muut palvelut

- AimoPark
- Terveystalo
- Forenom
- Pro Massage

Alle 500 m**Ruokakaupat**

- S-Market
- Lidl

Muuta hyvää

- Halva tehtaanmyymälä

Toimitilaa Takomotie 1, 00380 Helsinki



Vuokrattavat kokoustilat



Suosittu ravintola Valimo



Liikuntamahdollisuuksia



Takomo Base kuntosali

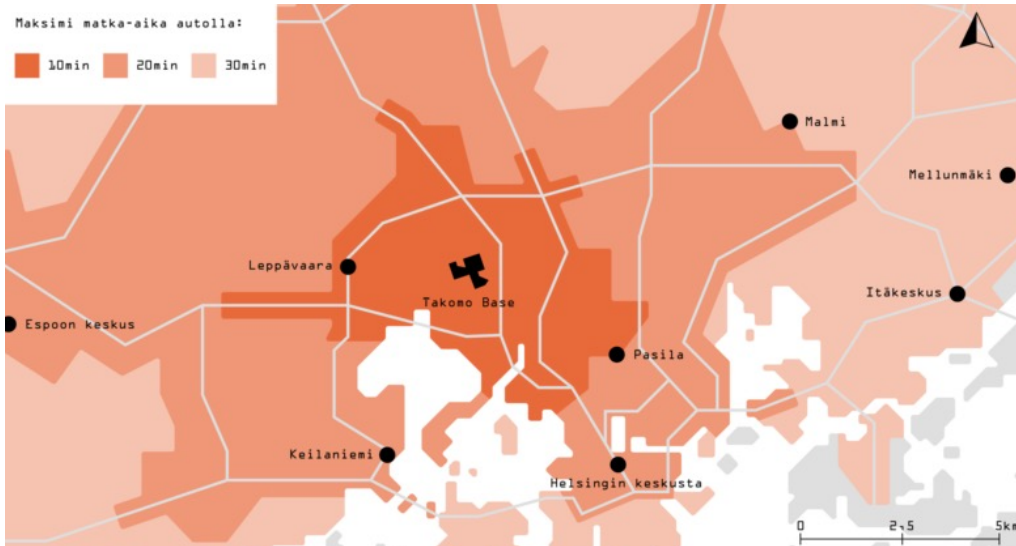
Voit pistää vanhan salikortin hyllylle ja yhdistää kuntoilun työpäivään helposti treenaamalla kohteen laadukkaan salilla. Säästä aikaa ja rahaa ja voi paremmin!



Takomo Basessa on helppo yhdistää työ muuhun elämään

Toimitilaa Takomotie 1, 00380 Helsinki

T PITÄJÄNMÄKI



Takomo Base on erinomainen tukikohta myös autoilijoille – merkittävä osa pääkaupunkiseudusta on saavutettavissa alle 20 minuutissa.



Erinomaiset nykyiset julkiset liikenneyhteydet eri puolille pääkaupunkiseutua ja tammikuussa 2024 liikennöinnin aloittavalla Raide-Jokeri-yhteydellä.

Toimitilaa Takomotie 1, 00380 Helsinki

Raide-Jokeri vain muutaman askeleen päähän 2024!

Vihreän siirtymän etunenässä

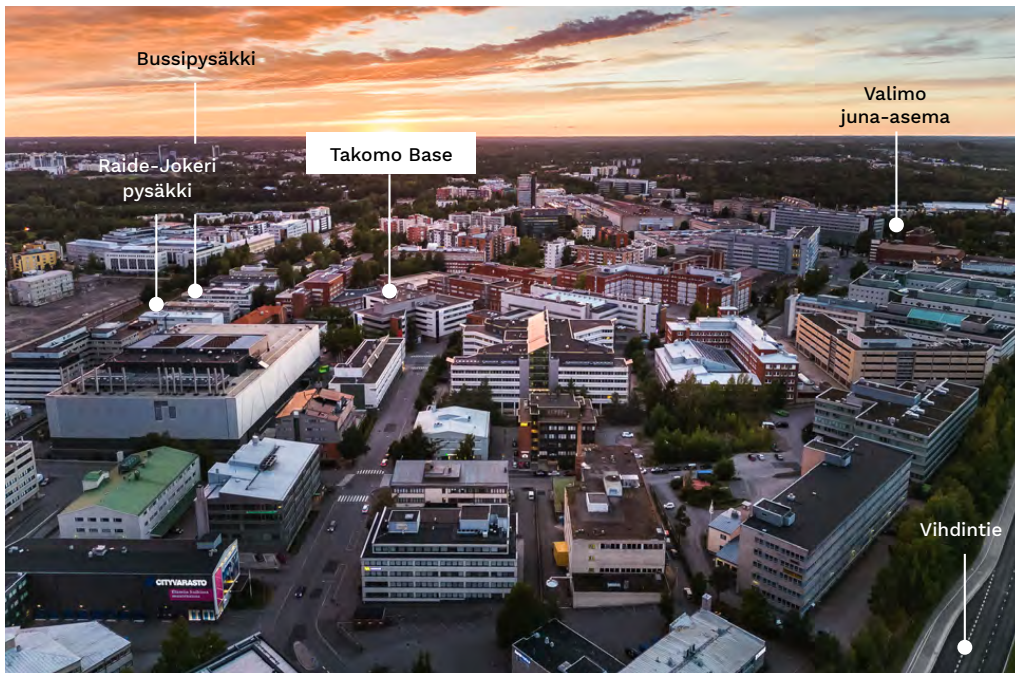
Sijainti Pitäjänmäen toimistoalueen keskellä, erinomaisten julkisten kulkuyhteyksien äärellä tukee vihreässä siirtymässä, sillä bussin, junan ja tulevan pikaraitiotien lisäksi perille pääsee kivoja pyöräily- ja kävelyreittejä pitkin.

Yhteydet

- Bussipysäkki 100 m
- Juna-asema 550 m
- Raide-Jokerin pysäkille 100 m
- Lentokenttä 15,5, km
- Helsingin keskusta 7 km
- Kehä I 2 km
- Kehä III 8 km



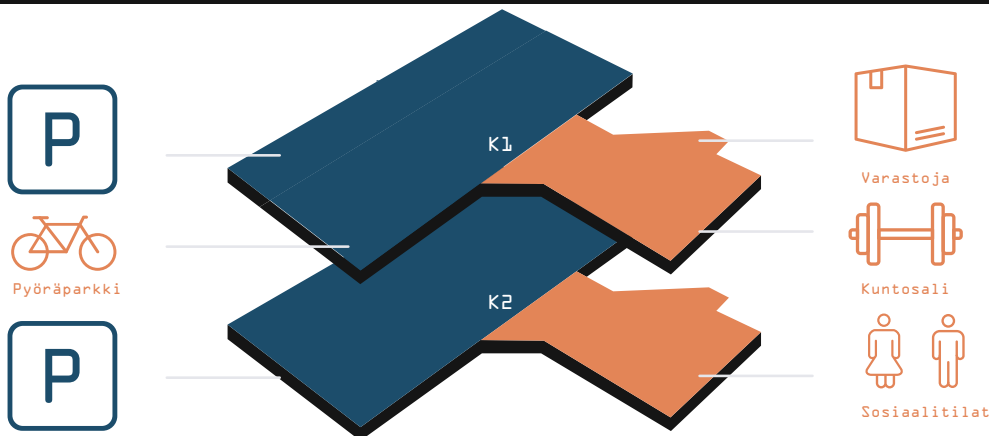
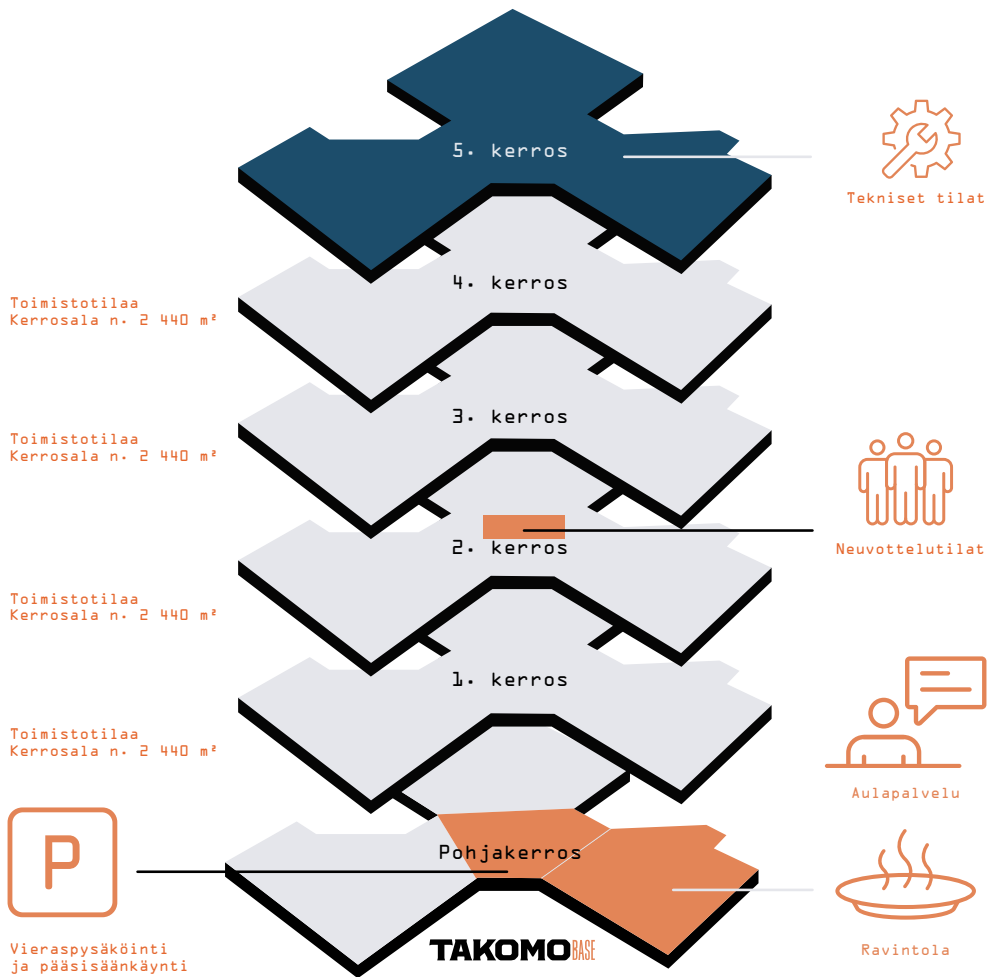
Raide-Jokeri visualisointikuva.



Ilmakuva Pitäjänmäestä.

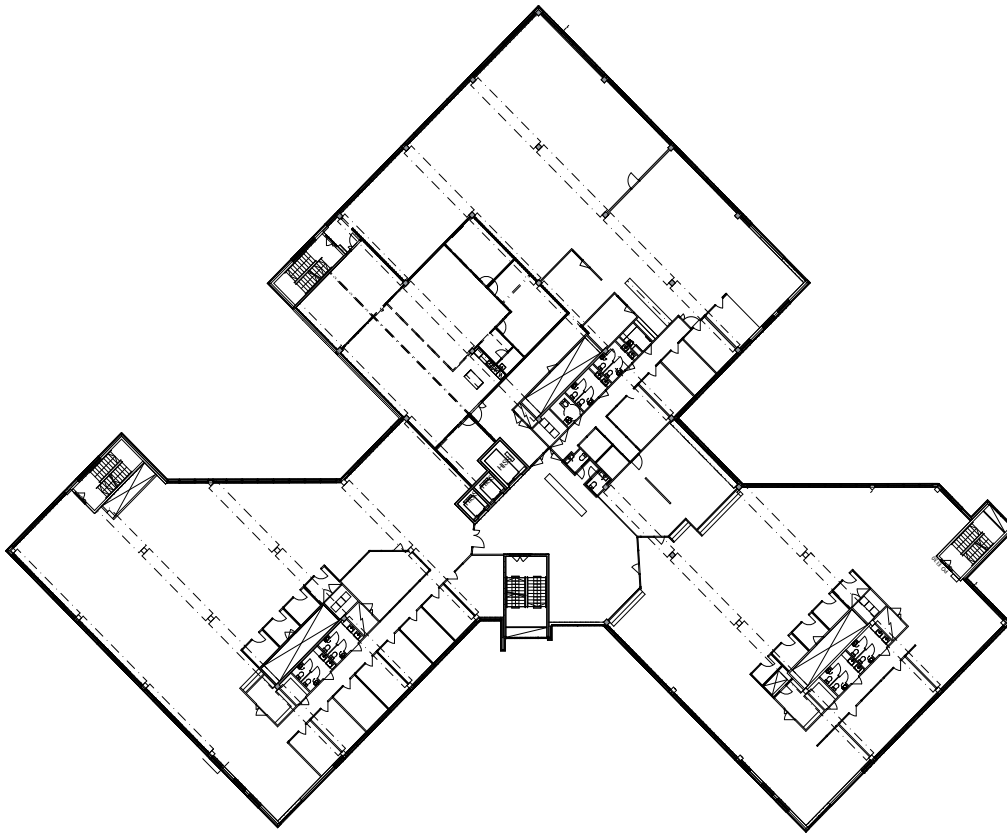
Toimitilaa Takomotie 1, 00380 Helsinki

T Pohja



Toimitilaa Takomotie 1, 00380 Helsinki

Koko kerros vai siivu sakarasta?



Jaettavuus

- Kerros 2 440 m²
- Jaettavissa alk. 200 m²
- Henkilömäärille 15 - 200

Yhden kerroksen pinta-ala on noin 2 440 m², joten esimerkiksi 200 henkilöä työllistävä yritys saa käyttöönsä kokonaisen kerroksen. Kukin kerros on suunniteltu kolmeksi itsenäiseksi osaksi, joten yrityksen eri osastot tai toiminnot voidaan luontevasti ja kustannustehokkaasti sijoittaa omiin sakaroihinsa. Henkilöstömäärältään pienemmät yritykset voivat puolestaan vuokrata tilat sakara kerrallaan ja joissakin kerroksissa tilan voi edelleen jakaa vielä kahteen, noin 10-15 henkilölle sopivaksi.

Jokainen tila remontoidaan toiveiden mukaisesti ennen muuttoa ja tilan koosta ja töiden laajuudesta riippuen aikaa kuluu suunnitteluun 3-6 kk.

Toimitilaa Takomotie 1, 00380 Helsinki

 Yhteys

TAKOMOBASE

takomobase.fi

Tiloja vuokraa
Antti Jalomäki, Nordika

0400 317 091
aj@nordika.fi

Toimitilaa Takomotie 1, 00380 Helsinki

BREEAM[®]

Code for a Sustainable Built Environment
www.breem.com

BREEAM In-Use

The assessment of:

**Stockman Headquarters
Takomotie 1-3
Helsinki
00380
Finland**



has been carried out according to Technical Manual:

BREEAM In-Use International: 2015

by a Licensed Assessor for:

KOy Helsingin Takomotie 1-3

Certificate Number: **BIU00009022-1.0**

Issue: **1.0**

The assessment process is certified by BRE Global Limited in accordance with the requirements of Scheme Document SD123

Asset Performance: 58.6%
Very Good



Green Building Partners Oy
Licensed Assessor Company

Jennifer Pitkanen-Lundsten
Assessor name

Building Management: 59.7%
Very Good



BAUD0928
Assessor Number

C. Butcher
Signed on behalf of BRE Global Limited

**Occupier Management:
Not Assessed**

Catherine Butcher
Certification Manager

23 May 2022
Date of Issue

23 May 2023
Valid until



This certificate is issued to the Licensed Assessor Organisation named above based on their application of the assessment process: in accordance with Scheme Document SD123.

This certificate is valid on the date of issue on the basis of the data provided by the client and verified by the Assessor Organisation. To check the authenticity of this certificate visit: www.greenbooklive.com/check, scan the QR Tag or contact us: E: bream@bre.co.uk T: +44 (0)333 321 8811

This certificate remains the property of BRE Global Limited and is issued subject to terms and conditions available at: www.greenbooklive.com/terms. BRE Global Limited is a UKAS accredited product certification body, No. 0007, which can be verified by visiting www.ukas.com.

BREEAM is a registered trademark of BRE (the Building Research Establishment Ltd. Community Trade Mark E5778551).



bre

SD123 Cert. No. BIU00009022-1.0

BF1255 Rev 3.1

Page 1 of 2

© BRE Global Ltd, 2022

Toimitilaa Takomotie 1, 00380 Helsinki



Code for a Sustainable Built Environment
www.breem.com

BREEAM In-Use International: 2015

The assessment of:

**Stockman Headquarters
Takomotie 1-3
Helsinki
00380
Finland**

BIU00009022-1.0
Certificate Number

1.0
Issue Number

Green Building Partners Oy
Licensed Assessor Company

Jennifer Pitkanen-Lundsten
Assessor name

BAUD0928
Assessor Number

Signed on behalf of BRE Global Limited

Catherine Butcher
Certification Manager

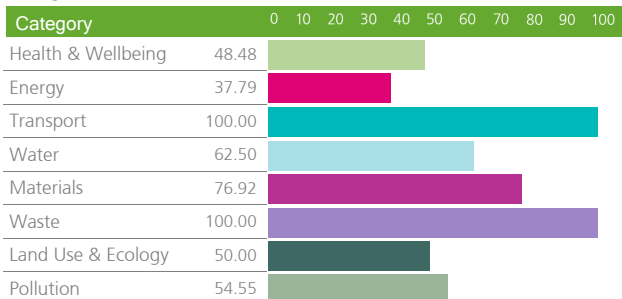
23 May 2022
Date of Issue

23 May 2023
Valid Until

KOy Helsingin Takomotie 1-3

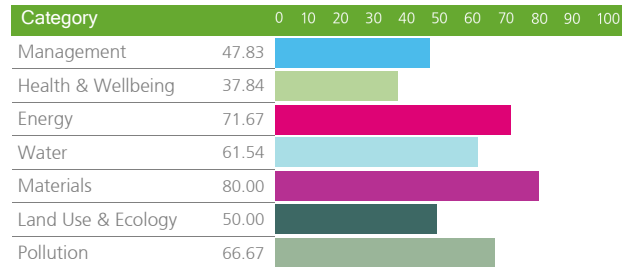
Very Good 58.6% ★★★★★

Asset Performance



Very Good 59.7% ★★★★★

Building Management



Occupier Management

Not Assessed



This certificate is issued to the Licensed Assessor Organisation named above based on their application of the assessment process in accordance with Scheme Document SD123.

This certificate is valid on the date of issue on the basis of the data provided by the client and verified by the Assessor Organisation.

To check the authenticity of this certificate visit www.greenbooklive.com/check, scan the QR Tag or contact us: E: bream@bre.co.uk T: +44 (0)333 321 8811

This certificate remains the property of BRE Global Limited and is issued subject to terms and conditions available at: www.greenbooklive.com/terms

BRE Global Limited is a UKAS accredited product certification body, No. 0007, which can be verified by visiting www.ukas.com

BREEAM is a registered trademark of BRE (the Building Research Establishment Ltd. Community Trade Mark E5778551).

